



VOUS OFFRIR CE QUE
LE MONDE A DE MEILLEUR[®]

CATALOGUE DE PRODUITS DE SÉCURITÉ

PIP CANADA LTD.
www.pipcanada.ca



ÉTATS-UNIS D'AMÉRIQUE

SIÈGE SOCIAL ET CENTRE DES VENTES

968 Albany Shaker Road
Latham, NY 12110
Téléphone: 518-861-0133
Sans frais: 800-262-5755
Fax: 518-861-0144
sales@pipusa.com
www.pipusa.com

CENTRE DE DISTRIBUTION À NEW YORK

Building 4
Northeastern Industrial Park
Guilderland Center, NY 12085

CENTRE DE DISTRIBUTION ET VENTES EN CALIFORNIE

9100 9th Street • Suite 100
Rancho Cucamonga, CA 91730
Téléphone: 909-987-2350
Sans frais: 800-225-9225
Fax: 909-987-2070

CENTRE DE DISTRIBUTION ET VENTES AU TENNESSEE

3531 Lamar Avenue
Memphis, TN 38118
Téléphone: 901-370-5828
Sans frais: 888-456-8378
Fax: 901-370-5879

INSTALLATION DE FABRICATION É-U

Black Pearl Productions, Inc.
Building 4
Northeastern Industrial Park
Guilderland Center, NY 12085

INSTALLATION DE FABRICATION É-U

McHenry Manufacturing Inc.
1325 West Wiley Ave.
Bluffton, IN 46714
Téléphone: 260-824-8146
Fax: 260-824-8995

INSTALLATION DE FABRICATION É-U

PR Industries, Inc.
4311 Peavey Road
Chaska, MN 55318
Téléphone: 952-448-7430
Fax: 952-448-2873

CANADA

CENTRE CANADIEN DE DISTRIBUTION, LIVRAISONS ET RETOURS

Logistics and Distribution Center
390 Healey Road
Bolton (Toronto), Ontario L7E 5C1
Téléphone: 800-262-5755 x7258
www.pipcanada.ca

MEXIQUE

VENTES ET DISTRIBUTION MEXIQUE

Productos Industriales de Proteccion,
S.A. De C.V.
Manuel Gomez Pedraza
1430 Pte. Monterrey, N.L.
Mexico 64440
Téléphone: +52 (81) 8372-1825
www.pipmex.com

BUREAU RÉGIONAL DES VENTES AU MEXIQUE

Via Rómulo 605 pte. Col. Fuentes del Valle
San Pedro Garza García, N.L.
Mexico 66220
Téléphone: +52 (81) 8335-4744
+52 (81) 1365-9569

AMÉRIQUE LATINE

VENTES ET DISTRIBUTION EN AMÉRIQUE LATINE

PIP Latin America – GDC S.A.
Centro Via España 500, Via España
Panamá, República de Panamá
Téléphone: (+507) 263-0175
Fax: (+507) 263-8776

LA SÉCURITÉ PARTOUT DANS LES
AMÉRIQUES



WWW.PIPCANADA.CA

PROTECTION DES MAINS

- 7** Gants résistants au coupures
- 37** Gants multi usages
- 51** Gants résistants aux produits chimiques
- 61** Gants jetables
- 65** Gants pour environnement contrôlé
- 67** Gants de protection contre le froid
- 70** Gants de protection contre la chaleur

PROTECTION DES BRAS

- 72** Manchons technologie Smart-Fit™
- 74** Manchons moulants en tricot sans coutures
- 76** Manchons sur mesure

PROTECTION DE LA TÊTE

- 80** Casquettes de sécurité
- 82** Doublures pour l'hiver

PROTECTION DES YEUX ET DU VISAGE

- 85** Technologies de lentilles
- 88** Lunettes de sécurité
- 96** Lunettes-masque de sécurité
- 96** Accessoires pour lunettes

RESPIRATOIRE

- 98** Respirateurs N95
- 98** Masques antipoussière jetable pour le visage

STRESS THERMIQUE

- 100** Évaporatif

Protective Industrial Products est fier d'être membre de



AFFILIATED DISTRIBUTORS

Le plus grand réseaux de distributeurs en Amérique du nord.



EVERGREEN MARKETING GROUP

Une alliance de plus de 60 compagnies indépendantes de construction et de distribution d'outils situés dans l'ensemble des États-Unis.



INDUSTRIAL BUYER'S CONSORTIUM

Une alliance de distributeurs majeurs en fournitures industrielles dans les États-Unis.



INDUSTRIAL SUPPLY ASSOCIATION

Anciennement la «Industrial Distributor Association» (IDA) et la «Industrial Supply Manufacturer Association» (ISMA).



NETPLUS ALLIANCE

Une alliance pour distributeurs et fabricants.



SAFETY MARKETING GROUP

Le plus grans consortium de distributeurs indépendants en équipement de sécurité au monde.



SPHERE 1

Une coopérative de distributeurs indépendants d'outils et de fixations qui travaillent ensemble pour atteindre des avantages compétitifs et durables sur le marché.



STAFDA

STAFDA est une association éducative internationale composé de distributeurs, de fabricants, de représentants et d'affiliés (presse professionnelle) au service du marché de la construction/industriel.

PROTECTIVE INDUSTRIAL PRODUCTS

VOUS OFFRIR CE QUE LE MONDE A DE MEILLEUR®



CONNUS SOUS LE NOM «PRODUITS DE PROTECTION INDUSTRIELS» OU PIP, NOUS SOMMES UNE COMPAGNIE BASÉE AUX ÉTATS-UNIS AVEC DES EXPLOITATIONS PARTOUT DANS LE MONDE

PIP appartient conjointement à la famille du président, Joe Milot et son partenaire, Wellson Tao. Débutant comme fournisseurs de gants de travail, nous sommes aujourd'hui un fournisseur mondial d'un large éventail d'équipements de protection individuelle consommable (EPI) pour multiples industries et canaux de distribution.

PIP A FAIT SES DÉBUTS COMME FOURNISSEUR DE GANTS. AUJOURD'HUI, NOUS SOMMES LE FOURNISSEUR MONDIAL D'UNE VASTE GAMME D'ÉQUIPEMENTS DE PROTECTION INDIVIDUELLE POUR PLUSIEURS INDUSTRIES ET CANAUX DE DISTRIBUTION.



NOUS TROUVONS DES RAISONS POUR DIRE «OUI» À NOS CLIENTS

L'EXPÉRIENCE DU CLIENT EST NOTRE PRIORITÉ. NOUS RÉUSSISSONS À AIDER LES DISTRIBUTEURS À AMÉLIORER LEUR OFFRE DE PRODUITS, TOUT EN CONSERVANT LA CAPACITÉ D'OFFRIR À NOS CLIENTS DES PRODUITS DE SÉCURITÉ DE QUALITÉ À DES PRIX COMPÉTITIFS.



UNE FACILITÉ À FAIRE DES AFFAIRES

Nous, nous efforçons d'être l'entreprise la plus facile avec qui nos clients font affaire.



NOS EMPLOYÉS

Nous employons les meilleurs de l'industrie au grand plaisir de nos clients.

UN FOURNISSEUR MONDIAL DE PRODUITS DE SÉCURITÉ NOVATEURS

En tant que leader dans la protection des mains, nous continuons à développer nos gammes de produits au-dessus du cou pour l'électrique, la sécurité routière et les premiers répondants.

- Trois usines de fabrication ainsi que trois centres de distribution aux États-Unis
- Exploitation d'exportation partant de l'Asie / Pacifique vers plus de 10 filiales de ventes et de distributions à travers le monde
- Notre expertise dans l'approvisionnement manufacturier est géré par une équipe de chefs de produit technique et du personnel en contrôle de la qualité sur place
- Nos compétences en R et D comprennent des fils spécialisés et la technologie de tricot sans couture, le développement conjoint de la nouvelle application de lentille et ajustement pour lunettes, ainsi que la conception de vêtements ergonomique
- Les développements collaboratifs avec nos partenaires mondiaux, dont ATG® pour la protection des mains, JSP® pour la protection respiratoire, Hellberg pour la protection auditive et Pacifique Helmets pour la protection de la tête des premiers répondants

VOUS OFFRIR CE QUE LE MONDE A DE MEILLEUR®

1984 à 1999



1984

- Joe Milot et Wellson Tao forment Produits de Protection Industriels dans un espace de 400 pieds carrés à Albany, NY

1991

- Achat des biens de Intermarket Imports, Inc. ainsi que l'agrandissement du siège social et du centre de distribution dans un établissement de 28 000 pi² à Guilderland, NY



1998

- Acquisition de LA Sinotech et création d'un centre de distribution en Californie

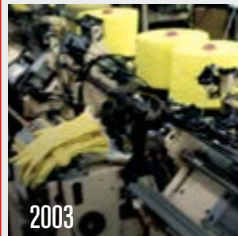
2000 à 2005

2001

- Acquisition de Georgia Safety Group et Gloves Unlimited, Inc
- Ouverture d'un centre de distribution à Memphis, TN

2002

- Formation de PIP Mexique



2003

- Acquisition de PRI Industries – un fabricant américain spécialisé en tricots sans couture



2004

- Agrandissement des exploitations new-yorkaises à 125 000 pi² ainsi que le centre de distribution au Tennessee à 90 000 pi²
- Création d'un partenariat de ventes exclusives avec ATG® Gloves en Amérique du Nord
- Formation de PIP Amérique Latine

2006 à 2010

2006

- Acquisition de Brahma Glove Co. Création de la division des consommateurs
- Acquisition de la marque de gants pour consommateurs Mud® et son entreprise
- Acquisition de la licence DSM Dyneema®



2008

- Acquisition de la marque de gants pour consommateurs West County Gardener® et son entreprise
- Création de PIP Italie à Rome



2009

- Acquisition de SafetyGear™ USA afin d'élargir notre gamme de produits en offrant des vêtements de protection haute-visibilité

2011 à 2016



2011

- Acquisition de la marque HL Bouton® Lunettes et son entreprise
- Création d'un partenariat commercial exclusif avec JSP® en Amérique du Nord
- Acquisition de McHenry Knitting and Manufacturing
- Acquisition d'actifs de produits isolants certifiés isolants produits acquis afin de pénétrer le marché de la sécurité électrique
- Acquisition de la licence DuPont® Kevlar®
- Formation de PIP Balkans
- Formation de PIP Iberia

2012

- Acquisition de ISSI Eyewear
- Fondation de PIP Canada



- Les opérations de PIP en Asie / Pacifique s'étendent de Hong Kong jusqu'en en Malaisie et en Chine avec la vente et des centres de distribution.

2016

- Acquisition de Safety Works



PIP AUJOURD'HUI

Plus de 300 employés

Une présence mondiale dans les Amériques, en Europe et en Asie / Pacifique

Chef de file mondial dans la protection des mains

Plus de 3500 produits disponibles à partir de 500 000 pi² de centres de distribution aux États-Unis seulement



LES LEADERS EN VENTES ET MARKETING PIP

VOUS OFFRIR CE QUE LE MONDE A DE MEILLEUR®



Un service à la clientèle proactif

- L'équipe de service à la clientèle de PIP à une mission qui va au-delà de la livraison juste-à-temps et un service de classe internationale; elle s'étend pour couvrir la précision des informations, la transmission de données sans défaut et l'élimination des redondances.
- Passation de commande, confirmation et paiement EDI
- Précision avec des prix mis à jour, révision de produits et de l'inventaire
- Une assistance technique spécialisée



L'équipe de vente la mieux entraînée dans l'industrie

L'entraînement est notre mission. Les clients ne se sentent pas confiants de vendre ou d'utiliser des produits pour lesquels ils n'ont pas été entraînés. Un manque d'assurance engendre des erreurs. PIP est dédié à l'entraînement de tous ses clients.

- Plus de 100 représentants sur la route
- Appuyé par 30 gérants des ventes régionales et représentants de comptes nationaux
- L'équipe des ventes senior combine 120 années d'expérience en sécurité



Marketing – Des outils de vente et de promotions qui feront la différence

- Des marques de renommées
- Des outils de communication
- Des outils numériques et imprimés
- Des lancements de produits complets
- Des publicités et des promotions
- Des emballages d'article de marque amélioré
- Des pages et des vidéos d'expert



Capacité de production

PIP est propriétaire de trois usines de fabrication basées aux États-Unis:

1. **PR Industries (PRI)**, Situé à Chaska, Minnesota, PRI produit des gants tricotés de haute qualité spécialisés pour les applications nécessitant une résistance aux coupures et à la chaleur. Pour répondre aux besoins de ses clients, PRI conçoit et produit des motifs d'enduits conformes aux spécifications pour coquilles tricotées.
2. **McHenry Manufacturing's** Situé à Bluffton, Indiana, MMI fabrique sur place des manchons protecteurs, des tabliers de travail et des cagoules faites de Kevlar®, Dyneema®, fils de coton et tissu. Ils utilisent aussi plusieurs autres tissus pour répondre aux divers besoins de nos clients.
3. **Black Pearl** Notre établissement à Guilderland, NY propose des emballages, des impressions et des étiquetages sur mesure et font également des tests diélectriques sur gants d'isolation électrique ainsi que la fabrication d'outils d'isolation électrique.



#1

4 MOYENS FACILES POUR TROUVER LE PRODUIT PARFAIT

- 1 RECHERCHER DANS LE GUIDE DE SÉLECTIONS DE PRODUITS**
- 2 NAVIGUER PAR CATEGORIES DE PRODUIT**
- 3 NAVIGUER PAR TYPES D'INDUSTRIES**
- 4 RECHERCHER PAR NUMÉRO DE SKU**

Guide de sélections de produits



NOUS VOUS FACILITONS LA VIE

Vous aurez la réponse que vous cherchez rapidement grâce à nos guides de sélection de produits.



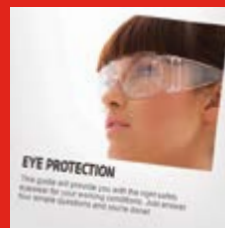
GUIDE DE SÉLECTION POUR GANTS RÉSISTANT AUX PRODUITS CHIMIQUES

Tapez votre # CAS ou sélectionnez un produit chimique dans notre liste de produits et nous vous présenterons l'ensemble de nos gants ayant été testés avec celui-ci.



GUIDE DE SÉLECTION POUR GANTS RÉSISTANT AUX COUPURES

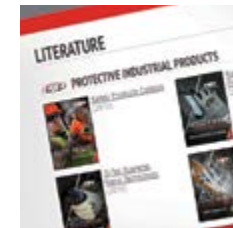
Répondez à 4 questions simples et nous vous présenterons le bon produit pour vos besoins.



GUIDE DE SÉLECTION POUR LA PROTECTION DES YEUX

Ce guide vous fournira la bonne protection des yeux pour vos conditions de travail. Vous n'avez qu'à répondre à quatre questions simples et vous y êtes!

Autres caractéristiques intéressantes du site



TÉLÉCHARGEZ NOS FICHES TECHNIQUES ET NOS DOCUMENTS

Toutes les informations utiles dont vous avez besoin à portée de main. Évitez les piles de papiers simplement en téléchargeant nos fiches de spécifications et documents



VIDÉOS INFORMATIVES

Nos vidéos courtes et instructives présentent toutes les caractéristiques et les avantages intéressants de nos produits



DES ICONES INFORMATIVES

Quelle est la signification d'une icône? Passez votre souris sur l'icône enrichie pour en apprendre plus sur la capacité de nos produits.



PRÉSENCE INTERNATIONALE

Vous menez des affaires internationales? Nous offrons des sites web spécifiques à plus de 10 pays et langues.



COMPATIBLE AVEC ÉCRANS TACTILES

Accéder à notre site Web sur le pouce à partir de votre téléphone intelligent ou votre tablette sans perdre aucune fonction sur notre page

PROGRAMME PIP 3SP™

VOUS OFFRIR CE QUE LE MONDE A DE MEILLEUR®



CONÇU POUR NOUS
AIDER À EN SAVOIR PLUS
ET APPRENDRE PLUS
RAPIDEMENT

ÉVALUER



ÉCONOMISEZ TOUT EN
RÉDUISANT LES BLESSURES
PAR PRÉVENTION EN
SÉLECTIONNANT DES
PRODUITS APPROPRIÉS

ENTRAINER



AMÉLIOREZ LA SÉCURITÉ
PAR LA SENSIBILISATION
ET LA COLLABORATION

OUTILS

DES SOLUTIONS DE SÉCURITÉ SIMPLES

ENQUÊTE D'ÉVALUATION SUR PLACE

Nous travaillons en collaboration avec nos partenaires distributeurs pour effectuer toutes les études de site 3SP™. Cela permet d'assurer auprès de nos clients industriels qu'ils sont faits de manière efficace. Les représentants formés 3SP™ ont une forte connaissance des environnements et procédés de fabrication complexes. Il y a de fortes chances qu'ils aient déjà fait face à de nombreux défis semblables et peuvent proposer des solutions qui ont fait leur preuve.

3SP™

3SP™ EST UN PROGRAMME POLYVALENT
BASÉ SUR L'APPRENTISSAGE, CONÇU ET
ADAPTÉ POUR RÉPONDRE AUX BESOINS
DE NOS CLIENTS.

SÉMINAIRES DE FORMATION

L'équipe 3SP™ de PIP se compose de spécialistes des produits, chefs des produits et partenaires des ventes PIP, ils fournissent des produits finis et des matières premières. Ils sont qualifiés et prêts à former soit dans votre établissement, notre siège social de PIP à Latham, New York ou dans notre usine de Memphis, TN où vous pourrez découvrir notre centre de formation de la clientèle et ses activités pratiques.

DES OUTILS QUI RENDENT LE TRAVAIL PLUS SÛR

L'environnement de travail d'aujourd'hui est dynamique. Le vieillissement du personnel, les travailleurs diversifiés et de passage en plus d'une plus grande dépendance à l'automatisation créent des défis associés à la communication, la distraction, le stress et la fatigue - tout en fonctionnant à une intensité plus élevée. Nos formations et orientations sont courtes, et nous comptons sur des outils rapides et globaux pour obtenir des réponses.



Nous établissons d'avance jusqu'à dix séminaires de formation de 3SP™ par an à notre centre de formation de la clientèle à Latham, New York. Appelez-nous au (800) 262-5755 pour en savoir davantage sur les dates.

- 7 GANTS RÉSISTANTS AUX COUPURES
- 37 GANTS MULTI USAGES
- 51 GANTS RÉSISTANTS AUX PRODUITS CHIMIQUES
- 61 GANTS JETABLES
- 65 GANTS POUR ENVIRONNEMENTS CONTRÔLÉS
- 67 GANTS DE PROTECTION CONTRE LE FROID
- 70 GANTS DE PROTECTION CONTRE LA CHALEUR

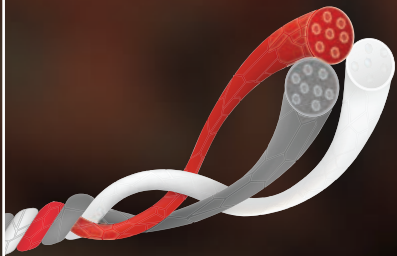
PROTECTION DES MAINS

L'ESSENTIEL SUR LES FIBRES

TRICOTS SANS COUTURES RÉSISTANTS AUX COUPURES

SUPÉRIEUR

TECHNOLOGIE DE FIBRES ET FILS RÉSISTANTES



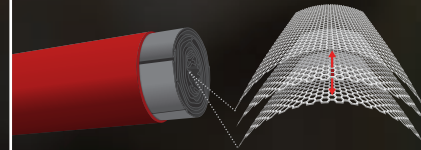
G-Tek[®]
PolyKor[™]
XRYSTAL[™]

La plus récente avancée de PolyKor[™] est combiné avec des cristaux minéraux durcit naturellement. Cet assemblage permet d'obtenir un fil très robuste, durable et résistant aux coupures au sommet de la performance.



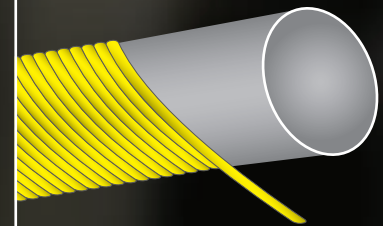
G-Tek[®]
PolyKor[™]

Grâce aux mélanges de fibres exclusives, les fils d'ingénieries PolyKor[™] surpassent les standards de l'industrie avec leur efficacité, leurs fonctionnalité et plus de sécurité. L'objectif ultime est d'offrir des gants abordables, résistants aux coupures pour pratiquement toutes les applications.



G-Tek[®]
Suprene[™]

Suprene[™] est le résultat de la toute dernière innovation dans la nanofabrication – cette fibre est d'une robustesse incomparable tout en restant abordable.

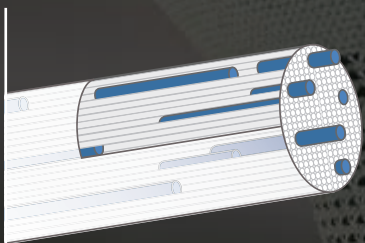


G-Tek[®]
KEV[™]

Pour un maximum de protection contre les coupures dans les applications de chaleur légères, combinez le pouvoir de DuPont[™] Kevlar[®] avec la technologie du noyau métallique.

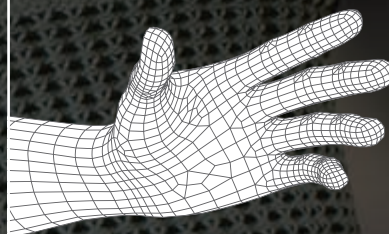


AUX COUPURES



G-Tek
3GX

Les microparticules intégrées rendent les fibres jusqu'à deux fois plus fortes permettant un meilleur niveau de résistance à la coupure. 3GX® offre un confort tactile frais et léger pour une meilleure productivité.



MaxiCut
MaxiFlex
CUT™

Les gants MaxiCut® et MaxiFlex® créent une synergie entre les fils brevetés et la conception avancée de gants - combinant les enduits, les technologies et les procédés qui surpasse les enduits et les procédés de fabrication traditionnels. Il en résulte le confort et la durabilité ultime.

L'ESSENTIEL SUR LES FIBRES

COUPURES ET MULTI USAGES

L'ESSENTIEL SUR LES MATÉRIAUX DE PROTECTION CONTRE LES COUPURES

NOM	AVANTAGES	DÉSAVANTAGES
POLYÉTHYLÈNE HAUTE PERFORMANCE HPPE	- Très robuste, haute résistance au coupures et à l'abrasion - Frais et confortable	- Faible résistance à la chaleur
KEVLAR® Fibres aramidés	- Bonne résistance contre la mécanique et les coupures - Léger - Propriétés thermiques inhérentes	- Faible résistance contre les rayons UV et l'humidité
GRAPHÈNE	- Coriace, robuste et très résistant contre les coupures	- Conductivité thermique élevée
ACIER INOXYDABLE Fils métalliques	- Excellente résistance contre les coupures	- Lourd - Faible souplesse - Conducteur de chaleur et d'électricité.
FIBRES DE VERRE Fibres de verre de qualité textile (silice)	- Robuste, résistance élevé contre les coupures initiale	- Une mauvaise résistance à l'usure en raison de la rupture des fibres amoindrissant la protection et provoque des irritations cutanées

L'ESSENTIEL SUR LES MATÉRIAUX MULTI USAGES

NOM	AVANTAGES	DÉSAVANTAGES
NYLON Fibres synthétiques	- Résistance élevée à l'abrasion et la fatigue - Durabilité et résistance supérieure	- Faible résistance à la chaleur
POLYESTER Fibres synthétiques	- Bonne résistance contre l'abrasion - Résistance chimique	- Faible résistance à la chaleur
COTON Fibres naturelles	- Prix modique - Confortable	- Faible résistance à la mécanique
FILS D'ÉLASTHANE SPANDEX® / LYCRA® Fibres additives	- Haut degré d'élasticité et de confort - Résistant à l'abrasion	- Perds son élasticité avec la chaleur et l'usure
CUIR NATUREL Peau animale tannée	- Bonne résistance à la tension, la perforation et l'abrasion - Flexible, doux et perméable à l'air	- Coupe facilement - aucune protection contre les coupures - Qualité inégale



UNE GAMME COMPLÈTE D'ENDUITS SANS PRÉCÉDENT

L'adhérence d'un enduit est essentielle pour prévenir qu'un objet tranchant ne glisse pas et entre en contact avec les mains ou les bras. Les enduits de polymère offrent un certain degré de protection, toutefois, les lames acérées peuvent les trancher facilement et ne sont pas fiables comme renforcement contre les coupures. Des matériaux plus épais et plus robustes tels que le latex et le nitrile offrent une protection accrue lors de la manipulation d'objets lourds avec des bords irréguliers ou des bavures.

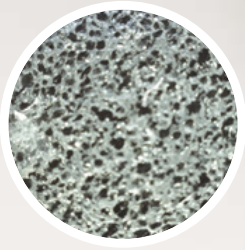
REPRENEZ-VOUS EN MAINS



COMPATIBILITÉ AVEC ÉCRANS TACTILES

Les écrans tactiles résistants, tels que ceux retrouvés dans la plupart des contrôles industriels, se fient à la pression résistive donc ils ne sont pas affectés par l'usage de gants.

Les écrans tactiles capacitifs utilisés généralement sur les tablettes, sur les téléphones intelligents et sur les ordinateurs portatifs dépendent de l'effet de champs électriques sur nos doigts. Les essais PIP ont trouvé que nos gants jetables et un grand nombre de nos gants en tricot sans couture avec enduit mince peuvent servir avec les plus récentes technologies mobiles. Toutefois, nous vous suggérons de mener vos propres essais avant d'équiper vos employés avec des gants. Pour garantir une précision et une sensibilité de type doigts nus, nous offrons l'enduit PU G-Tek® 33-GT125 qui comporte la technologie à conduction au bout des doigts



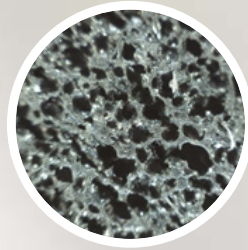
MICROSURFACE

2 COUCHES

- Flexible et robuste
- Non perméable à l'air

1 COUCHES

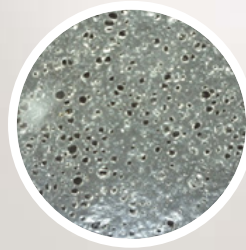
- Mince avec dextérité maximale
- Peu perméable à l'air



MICRO-MOUSSE

1 COUCHES

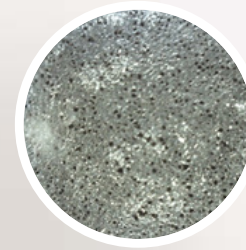
- Mince et durable
- Perméabilité à l'air à 360°



MOUSSE

1 COUCHES

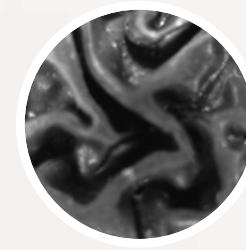
- Flexible et robuste
- Passablement perméable à l'air



NEOFOAM™

1 COUCHES

- Très flexible et robuste
- Bonne perméabilité à l'air



TEXTURÉ

1 COUCHES

- Flexible et robuste
- N'est pas perméable à l'air



PLAT/LISSE

1 COUCHES

- Mince, propriétés tactiles élevées
- Passablement perméable à l'air

ENDUITS	MATÉRIAU D'ENDUIT	COUCHES		ADHÉRENCE SÈCHE			EFFET DE SUCCION SUR MOUILLÉ/HUILEUX	PERMÉABILITÉ À L'AIR				DURABILITÉ		PÉNÉTRATION LIQUIDE			
		1	2	Passable	Bonne	Excellente		Null/Légère	Passable	Bonne	Maximale 360°	Faible	Moyenne	Élevée	Null	Minimale	Un peu
MICROSURFACE*	Latex Nitrile <i>couche supérieure</i>		●		●		Bonne, surfaces huileuses	●					●		●		
MICROSURFACE*	Latex Latex <i>couche supérieure</i>		●			●	Bonne, surfaces mouillées	●						●	●		
MICROSURFACE*	Nitrile	●		●			Bonne, surfaces huileuses		●				●		●		
MICRO-MOUSSE	Nitrile formule exclusive	●			●		Supérieure, surfaces mouillées ou huileuses				●			●			●
MOUSSE	Nitrile	●			●		Passable, surfaces mouillées ou huileuses		●					●			●
NEOFOAM™	Copolymère	●			●		Bonne, surfaces mouillées ou huileuses			●				●			●
TEXTURÉ	Latex	●				●	Bonne, surfaces mouillées	●						●	●		
PLAT/LISSE	Nitrile	●				●	Faible, surfaces mouillées ou huileuses	●						●	●		
PLAT/LISSE	Polyuréthane	●			●		Bonne, surfaces mouillées ou huileuses		●			●					●

*MicroSurface équivaut à MicroFinish® par Towa.

TESTS DE CONFORMITÉ

COMPRENDRE LES NIVEAUX DE COUPE

COMPRENDRE LES NIVEAUX DE COUPE

LES GANTS PIP SONT TESTÉ POUR LES NORMES ANSI 105 ET EN 388

Les deux standards évaluent les gants pour l'abrasion, les coupures, les déchirures, et la perforation. Bien que la conformité n'est pas mandatée dans les États-Unis, les directeurs de la sécurité exigent que les produits soient testés et marqués afin de sélectionner le meilleur équipement possible pour le travail effectué.

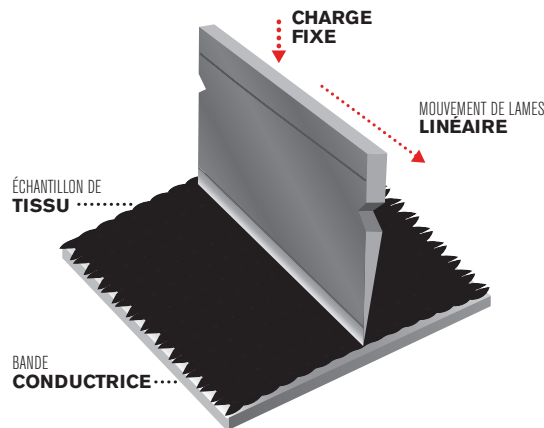
L'Union européenne (EU) a développé un organisme de réglementation standardisé qui requiert que quiconque désire vendre des produits en Europe doit obtenir la conformité-identification CE (Conformité Européenne) en réalisant des essais de performance décrits dans la EN 388 "Gants de protection contre les risques mécaniques" La EN388 est largement reconnue internationalement.

PIP évalue tous les gants résistants aux coupures dans des laboratoires reconnus et dans notre centre d'essai au Minnesota

ANSI-105

DETERMINE LE NIVEAU DE RESISTANCE A LA COUPURE SELON ANSI-105 ÉDITION 2016 EXIGE LA MÉTHODE D'ESSAIE ASTM F2992-15

TEST TDM-100



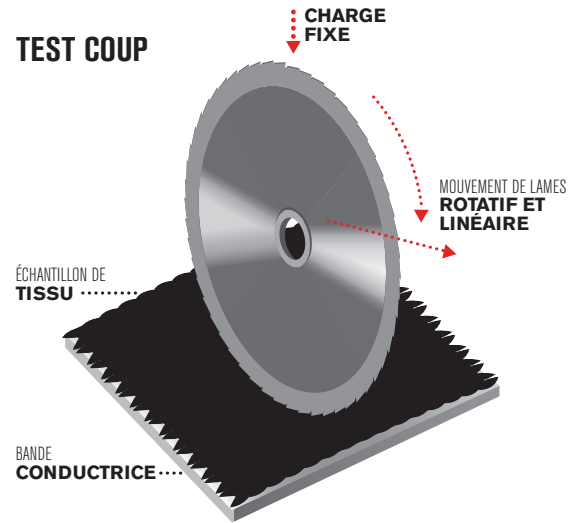
ANSI	ANSI	ANSI	ANSI	ANSI
A1	A2	A3	A4	A5
200 - 499	500 - 999	1000 - 1499	1500 - 2199	2200 - 2999
GRAMMES				

ANSI	ANSI	ANSI	ANSI
A6	A7	A8	A9
3000 - 3900	4000 - 4900	5000 - 5900	> 6000
GRAMMES			

EN 388

DETERMINE LE NIVEAU DE RESISTANCE A LA COUPURE SELON LA EN 388:2003 APPELATION EN COUPE TEST

TEST COUP



EN	EN	EN	EN	EN
1	2	3	4	5
1.2 - 2.4	2.5 - 4.9	5.0 - 9.9	10.0 - 19.9	> 20
INDICE DE COUPURE MOYENNE (10 MESURES)				

EN 388

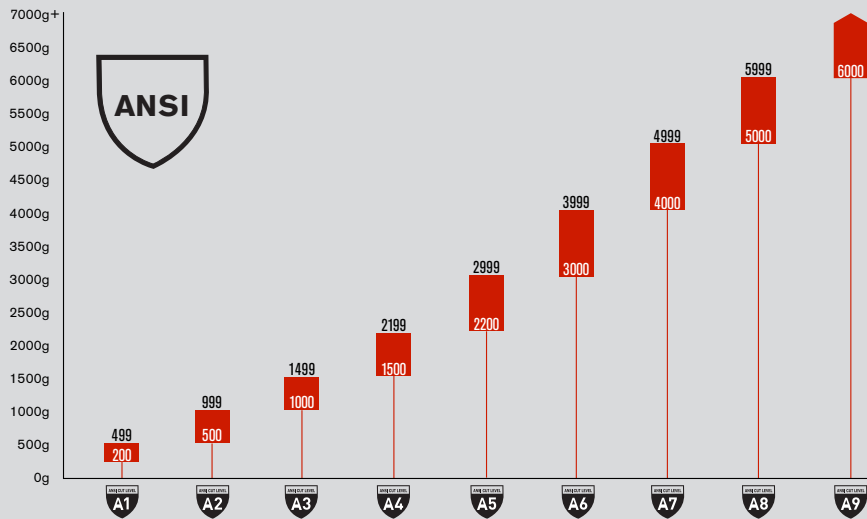
L'édition 2016 du EN 388 ajoutera un second test de coupures, la méthode ISO 13997 fait usage des mêmes machines TDM-100 décrites dans le standard ANSI de la méthode d'essai ASTM F2992-15. Une lettre alpha apparaîtra sous le nouveau bouclier EN indiquant la note supplémentaire. Cette lettre représente précisément le nouveau score ANSI, permettant ainsi aux clients de se sentir encore plus à l'aise avec ces deux standards.

Note	←
Abrasion 1-4	←
Coupure (Test Coup) 1-5	←
Déchirure 1-4	←
Perforation 1-4	←
Coupe (Test TDM-100) A-F	←
Protection impacts P, F, X	←

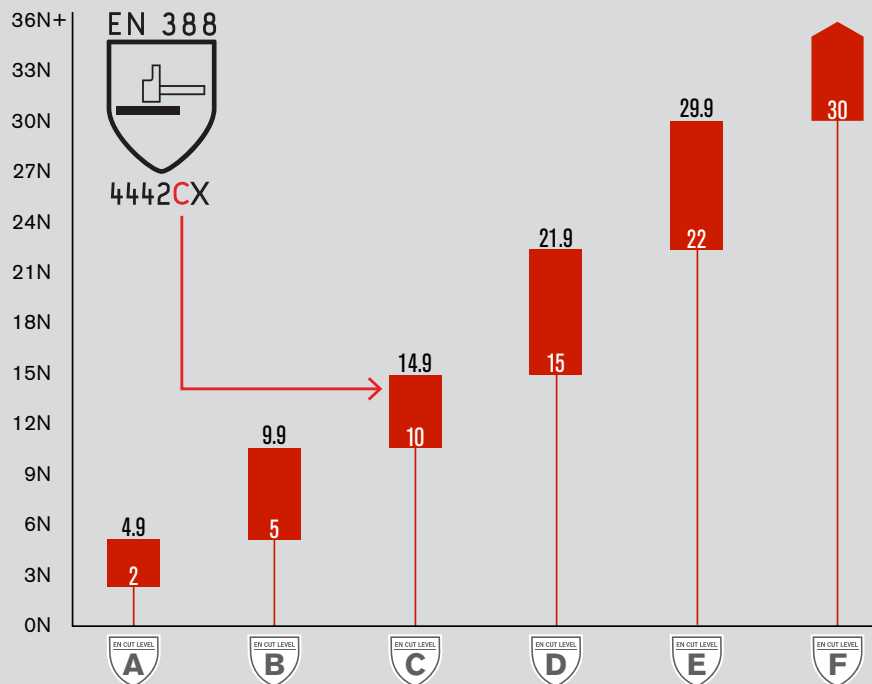
4 4 4 2 C X

P: Passé F: Échoué X: Non testé

ÉCHELLE D'ÉVALUATION POUR DÉTERMINER LES NIVEAUX DE COUPE



COMPRENDRE LA MÉTHODE DE TEST ISO 13997



CONVERTIR LES

NEWTONS EN GRAMMES

Depuis 2005, PIP effectue tous les tests sur ses gants résistants aux coupures sur les machines TDM-100, ce qui est (et l'a toujours été) conforme avec les nouvelles méthodes de test, ce qui nous permet de facilement nous convertir au nouveau standard EN 388 2016. Le tableau ci-bas illustre comment le nouveau standard EN 388 2016 s'aligne maintenant avec le standard ANSI/ISEA 105 pour la résistance contre les coupures lorsque les Newtons sont convertis en grammes.

SCORE EN 388	PLAGE (NEWTONS)	PLAGE CONVERTIE (GRAMMES)	ANSI/ISEA NIVEAU 105	PLAGE (GRAMMES)
EN CUT LEVEL A	2 - 4.9	204 - 508	ANSI CUT LEVEL A1	200 - 499
EN CUT LEVEL B	5 - 9.9	509 - 1,019	ANSI CUT LEVEL A2	500 - 999
EN CUT LEVEL C	10 - 14.9	1,020 - 1,529	ANSI CUT LEVEL A3	1,000 - 1,499
EN CUT LEVEL D	15 - 21.9	1,530 - 2,242	ANSI CUT LEVEL A4	1,500 - 2,199
EN CUT LEVEL E	22 - 29.9	2,243 - 3,058	ANSI CUT LEVEL A5	2,200 - 2,999
EN CUT LEVEL F	30+	3,059+	ANSI CUT LEVEL A6	3,000 - 3,999
---	---	---	ANSI CUT LEVEL A7	4,000 - 4,999
---	---	---	ANSI CUT LEVEL A8	5,000 - 5,999
---	---	---	ANSI CUT LEVEL A9	6,000+

MATRICE DE RISQUE DE COUPE™

CHOISIR LA BONNE PROTECTION



UN ENDUIT PLUS ÉPAIS ET PLUS ROBUSTE
résiste aux déchirures et protège contre les coupures abrasives lorsque les bords rugueux font partie de la tâche



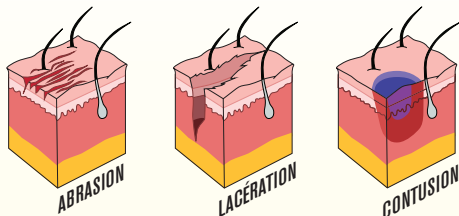
UN ENDUIT AVEC ADHÉRENCE MAXIMALE
nécessaire pour prévenir le glissement et toute chance de contact avec des bords tranchants

10
ÉLEVÉ

FORCE DU RISQUE

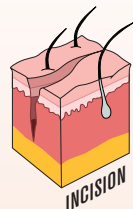
BAS
0

RISQUE DE COUPURES LÉGER à MOYEN



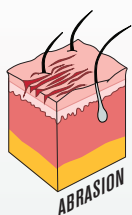
- Jauge bas, la doublure plus épaisse permet une meilleure absorption et résiste à l'abrasion
- Les filés robustes atténuent l'effet de l'abrasion sur la peau
- La protection contre les impacts TPR* aide à protéger les blessures d'impacts

RISQUE DE COUPURES ÉLEVÉ



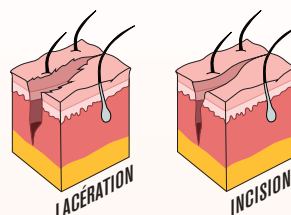
- Jauge moyen, la doublure plus épaisse absorbe la pression des rebords et permet au fil de s'enrouler
- Filés ou fils continu très résistant

RISQUE DE COUPURES LÉGER



- Jauge bas, la doublure plus épaisse permet une meilleure absorption et résiste à l'abrasion
- Les filés robustes atténuent l'effet de l'abrasion sur la peau

RISQUE DE COUPURES MOYEN à ÉLEVÉ



- La doublure à jauge plus élevée égale à plus de fils par pouce
- Les fils continus sont préférables, car ils glissent à travers les bords tranchants sans risque d'accrocs

0
RUGUEUX

FINESSE DU BORD

10
RAZOIR

VOTRE GUIDE POUR FAIRE LE BON CHOIX

NOUS VOUS PRÉSENTONS LE CUT RISK HAZARD MATRIX™

La **matrice de risque de coupe™** est une méthode unique et logique pour guider les usagers dans leur sélection de gants ou manchons et le bon matériau et niveaux de coupe. Lorsque le directeur de sécurité aura identifié où se situe son application dans la **matrice de risque de coupe™**, il sera possible de trouver le gant ou le manchon qui correspond le mieux à la tâche désignée.



Nous avons jugé nécessaire de développer une approche unique pour vous aider à déterminer les risques et l'ampleur d'une blessure potentielle

CALCULER LE CRH: FACTOR™

1. Déterminez la **FINESSE DU BORD** avec «Rugueux» qui égale au bord d'une brique et «Rasoir» à celui d'un couteau acéré.
2. **LA FORCE** se rapporte aux différentes tâches effectuées. Les tâches telles que le désossement de gros animaux requièrent un niveau élevé de force comparé au travail de réemballage.
3. Mettre en correspondance les deux vous permettra de vous situer dans l'un des quatre cadrans du **RISQUE** où il vous sera possible de déterminer votre CRH: Factor™ et procéder à la sélection de l'enduit optimal pour la meilleure adhérence.

MATRICE DE RISQUE DE COUPE™

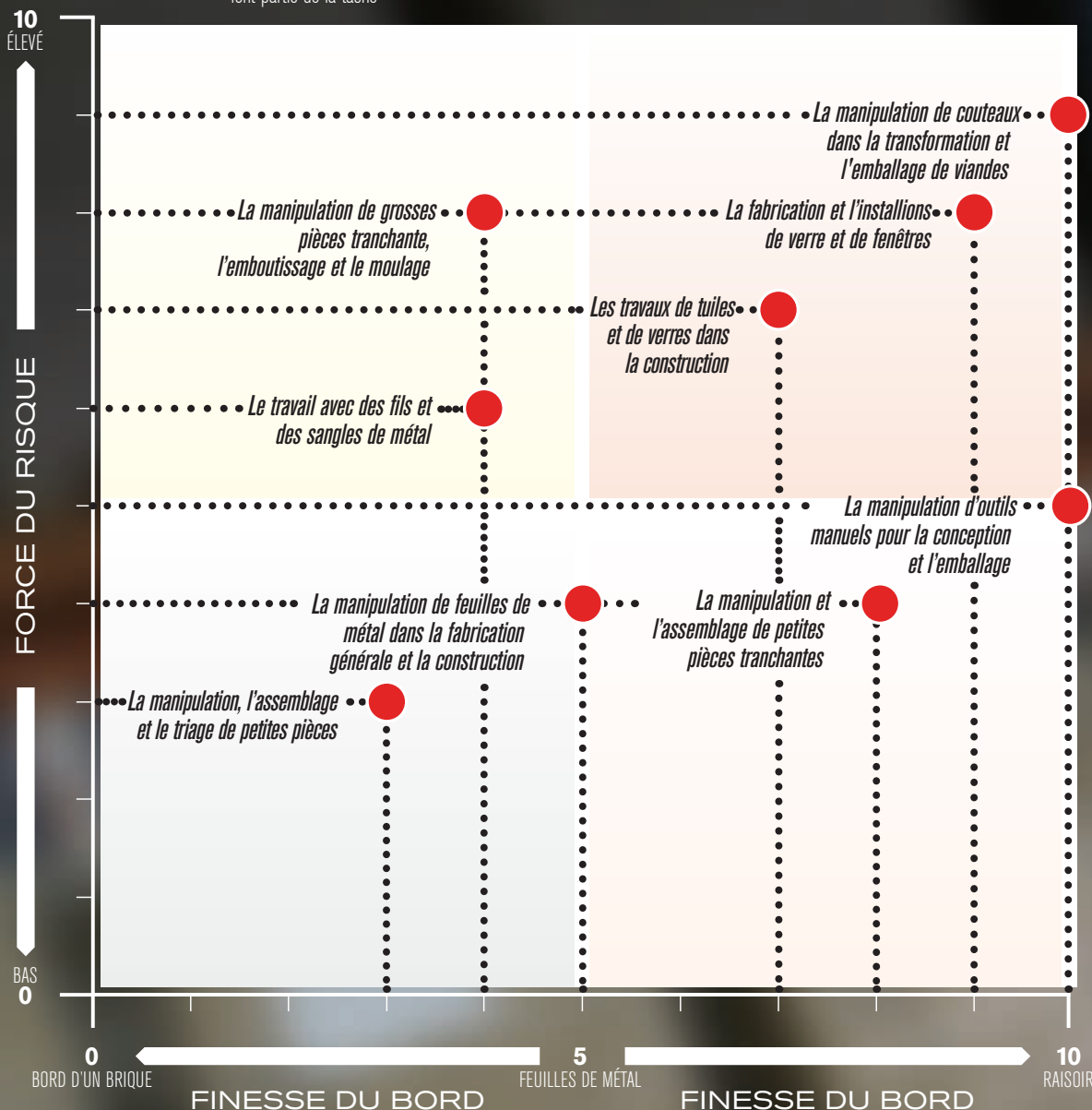
CHOISIR LA BONNE PROTECTION



UN ENDUIT PLUS ÉPAIS ET PLUS ROBUSTE
résiste aux déchirures et protège contre les coupures abrasives lorsque les bords rugueux font partie de la tâche



UN ENDUIT AVEC ADHÉRENCE MAXIMALE
nécessaire pour prévenir le glissement et toute chance de contact avec des bords tranchants



COMME EXEMPLE, NOUS AVONS ASSIMILÉ LES FACTEURS DES NIVEAUX DE COUPE AVEC DE VÉRITABLES TÂCHES ET APPLICATIONS

En traçant les tâches et les applications, nous pouvons déterminer le **Cut Risk Hazard Factor™** (CRH: Factor™) tel qu'indiqué à droite. Le The CRH: Factor™ est un indicateur comparatif qui aide les responsables de la sécurité à déterminer le niveau de danger potentiel associé à chaque application.

CRH: FACTOR	TÂCHES
9:10	LA MANIPULATION DE COUTEAUX DANS LA TRANSFORMATION ET L'EMBALLAGE DE VIANDES
8:9	LA FABRICATION ET L'INSTALLIONS DE VERRE ET DE FENÊTRES
7:7	LES TRAVAUX DE TUILES ET DE VERRES DANS LA CONSTRUCTION
8:4	LA MANIPULATION DE GROSSES PIÈCES TRANCHANTE, L'EMBOUTISSAGE ET LE MOULAGE
6:4	LE TRAVAIL AVEC DES FILS ET DES SANGLES DE MÉTAL
5:10	LA MANIPULATION D'OUTILS MANUELS POUR LA CONCEPTION ET L'EMBALLAGE
4:8	LA MANIPULATION ET L'ASSEMBLAGE DE PETITES PIÈCES TRANCHANTE
4:5	LA MANIPULATION DE FEUILLES DE MÉTAL DANS LA FABRICATION GÉNÉRALE ET LA CONSTRUCTION
3:3	LA MANIPULATION, L'ASSEMBLAGE ET LE TRIAGE DE PETITES PIÈCES

NOUVEAUX PRODUITS

GANTS EN TRICOT SANS COUTURE ENDUIT



G-Tek
PolyKor
XRYSTAL™

POLYKOR® XRYSTAL™ EST UN FIL D'INGÉNÉRIE QUI REPRÉSENTE LA PROCHAINE GÉNÉRATION DE PROTECTION CONTRE LES COUPURES ET LE CONFORT ULTIME.

C'est un mélange de polyéthylène à modules élevés et de fibres à base de minéraux. Ces fibres à base de minéraux ont une composition chimique semblable à celle du verre, mais sont en soi meilleures en termes de robustesse, de résistance contre la chaleur et l'oxydation, ainsi pour la compression et le cisaillement.



G-Tek
Supreme™

L'AUDACE ET L'INNOVATION DES FIBRES À BASE DE GRAPHÈNE.

Comparable au graphite, le graphène est considérablement solide pour son poids – 100 fois plus résistant que l'acier – il surpasse tout autre matériau. Sa composition de feuilles de graphène microstructuré parfaitement aligné le long de l'axe de la fibre rend sa structure unique.



G-Tek
KEV™

LE KEVLAR® – UNE COMBINAISON UNIQUE DE HAUTE RÉSISTANCE ET DE STABILITÉ THERMIQUE

Des athlètes aux astronautes, des secouristes aux travailleurs industriels, pour quiconque avec de l'imagination et un travail à accomplir, le Kevlar offre de nouvelles perspectives. PIP, le principal fournisseur de gants avec supports enduits sans couture aux États-Unis s'est associé avec Dupont afin de développer la nouvelle série de gants résistants aux coupures G-TEK® KEV™.



DU NOUVEAUX

EN PROTECTION CONTRE LES COUPURES CHEZ PIP

RISQUES DE COUPURES ÉLEVÉS – RISQUES D'INCISIONS

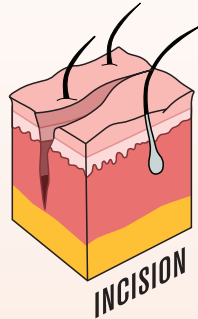
GANTS EN TRICOT SANS COUTURE ENDUIT

MATRICE DE RIQUE DE COUPE™

RISQUE DE COUPURES
LÉGER à MOYEN

RISQUE DE COUPURES
LÉGER

RISQUE DE COUPURES ÉLEVÉ



- Jauge moyen, la doublure plus épaisse absorbe la pression des rebords et permet au fil de s'enrouler
- Filés ou fils continu très résistant

RISQUE DE COUPURES
MOYEN à ÉLEVÉ

CODE ARTICLE	ANSI	EN 388
G-TEK® POLYKOR® XRYSTAL™		
16-X310-CN	A4	4544
16-X320-CN	A4	4543
16-X540-CN	A4	4542
16-X570-CN	A4	4542
G-TEK® SUPRENE™		
15-210-CN	A4	4544
15-215-CN	A4	4544
15-340-CN	A4	4544
15-440-CN	A4	4544

CODE ARTICLE	ANSI	EN 388
G-TEK® POLYKOR®		
16-560-CN	A4	4543
16-350-CN	A4	4543
14-PK700-CN	A4	-
G-TEK® KEV™		
09-K1600-CN	A7	4543
09-K1640-CN	A4	4532
09-K1630-CN	A4	4532
ATG® MAXICUT® 5		
19-D470-CN	A4	4543

RISQUES DE COUPURES ÉLEVÉS

RISQUES D'INCISIONS

RISQUES DE COUPURES ÉLEVÉS – RISQUES D'INCISIONS

GANTS EN TRICOT SANS COUTURE ENDUIT

RISQUE
D'INCISION

LA PROCHAINE GÉNÉRATION
DE PROTECTION MAXIMALE



RISQUES DE COUPURES ÉLEVÉS – RISQUES D'INCISIONS

GANTS EN TRICOT SANS COUTURE ENDUIT



G-Tek®
PolyKor®
XRYSTAL™

La plus récente avancée de PolyKor™ est combiné avec des cristaux minéraux durcit naturellement. Cet assemblage permet d'obtenir un fil très robuste, durable et résistant aux coupures au sommet de la performance.



ANSI **A4** EN **5** NITRILE MICROSURFACE ENDUIT

◀ **G-TEK® POLYKOR® XRYSTAL™ 16-X310-CN**

- Enduit robuste et flexible
- Excellente prise sur les surfaces sèches, mouillées ou huileuses
- L'enduit noir sur une doublure grise camoufle la saleté

APPLICATIONS: *l'industriel Heavy Duty, l'assemblage de métaux, la construction*



ANSI **A4** EN **5** MOUSSE NITRILE ENDUIT

◀ **G-TEK® POLYKOR® XRYSTAL™ 16-X320-CN**

- Enduit tactile et très sensible
- Excellente prise sur les surfaces sèches, mouillées ou huileuses
- Durable & hard-wearing coating
- L'enduit noir sur une doublure grise camoufle la saleté

APPLICATIONS: *l'électronique, la manipulation de feuilles de métal, l'assemblage de pièces, l'entretien général*



ANSI **A4** EN **5** NEOFOAM™ ENDUIT

◀ **G-TEK® POLYKOR® XRYSTAL™ 16-X570-CN**

- Fibre résistante aux coupures super durables
- Bonne prise sur les surfaces sèches, mouillées ou huileuses
- Tactile et flexible
- L'enduit noir sur une doublure grise camoufle la saleté

APPLICATIONS: *la coupe du verre, La manipulation des métaux, la fixation, les petites pièces tranchantes, la construction*



ANSI **A4** EN **5** POLYURÉTHANE ENDUIT

◀ **G-TEK® POLYKOR® XRYSTAL™ 16-X540-CN**

- Enduit mince pour plus de précision et de sensibilité tactile
- Bonne prise sur les surfaces sèches, mouillées ou huileuses
- L'enduit noir sur une doublure grise camoufle la saleté

APPLICATIONS: *la coupe du verre, La manipulation des métaux, la fixation, les petites pièces tranchantes, la construction*

AU SOMMET DE LA PROTECTION CONTRE LES COUPURES

RISQUES DE COUPURES ÉLEVÉS

CODE ARTICLE	ANSI	EN 388	ENDUIT	COUVERTURE ENDUIT	COULEUR ENDUIT	MATÉRIAU DOUBLURE	COULEUR DOUBLURE	CONSTRUCTION	JAUGE	TAILLES
16-X310-CN	A4	4544	Nitrile MicroSurface	Paume et bouts des doigts	<input type="checkbox"/> Noir	G-Tek® PolyKor® Xrystal™	<input type="checkbox"/> Gris	Tricot sans couture	13	XS - XXL
16-X320-CN	A4	4543	Mousse nitrile	Paume et bouts des doigts	<input type="checkbox"/> Noir	G-Tek® PolyKor® Xrystal™	<input type="checkbox"/> Gris	Tricot sans couture	13	XS - XXL
16-X540-CN	A4	4542	Polyuréthane	Paume et bouts des doigts	<input type="checkbox"/> Noir	G-Tek® PolyKor® Xrystal™	<input type="checkbox"/> Gris	Tricot sans couture	13	XS - XXL
16-X570-CN	A4	4542	Neofoam™	Paume et bouts des doigts	<input type="checkbox"/> Noir	G-Tek® PolyKor® Xrystal™	<input type="checkbox"/> Gris	Tricot sans couture	13	XS - XXL

RISQUES DE COUPURES ÉLEVÉS – RISQUES D'INCISIONS

GANTS EN TRICOT SANS COUTURE ENDUIT

ANSI A4 EN 388
15-210
G-Tek Supreme
CUT 4544

NANOTECHNOLOGIE GRAPHÈNE

LES INNOVATIONS SCIENTIFIQUES
POUR LA PROTECTION CONTRE LES COUPURES

RISQUES DE COUPURES ÉLEVÉS – RISQUES D'INCISIONS

GANTS EN TRICOT SANS COUTURE ENDUIT



◀ G-TEK® SUPRENE™ 15-210-CN

- Doublure exceptionnellement résistante
- Excellente prise sur les surfaces sèches, mouillées ou huileuses
- L'enduit noir sur une doublure grise camoufle la saleté

APPLICATIONS: *l'électronique, la coupe du verre, La manipulation des métaux, la fixation, l'entretien général*



◀ G-TEK® SUPRENE™ 15-215-CN

- Couverture de l'enduit étendue pour une meilleure protection
- Excellente prise sur les surfaces sèches, mouillées ou huileuses
- L'enduit noir sur une doublure grise camoufle la saleté

APPLICATIONS: *l'industriel heavy duty, La manipulation des métaux, et des pièces moulées, les travaux de verres et de tuiles, l'entretien général*



◀ G-TEK® SUPRENE™ 15-340-CN

- Enduit mince pour plus de précision et de dextérité
- Bonne prise sur les surfaces sèches, mouillées ou légèrement huileuses

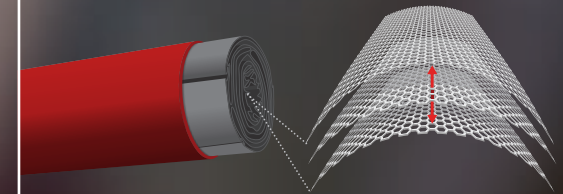
APPLICATIONS: *la coupe du verre, La manipulation des métaux, la fixation, la construction*



◀ G-TEK® SUPRENE™ 15-440-CN

- L'enduit permet une bonne aération pour un maximum de confort
- Bonne prise sur les surfaces sèches, mouillées ou légèrement huileuses
- Compatible avec les écrans tactiles
- Enduit flexible avec bonne aération
- L'enduit noir sur une doublure grise camoufle la saleté

APPLICATIONS: *la coupe du verre, la manipulation des feuilles de métal, la fixation, les petites pièces tranchantes, la construction*



G-Tek®
Suprene™

Les avancés dans la technologie de nanofabrication ont mené à l'élaboration du Supreme® – une nouvelle fibre à base de graphène qui figure parmi les plus résistantes contre les coupures et les déchirures.

UNE RÉSISTANCE INÉGALÉE

RISQUES DE COUPURES ÉLEVÉS

CODE ARTICLE	ANSI	EN 388	COATING	COUVERTURE ENDUIT	COULEUR ENDUIT	MATÉRIAU DOUBLURE	COULEUR DOUBLURE	CONSTRUCTION	JAUGE	TAILLES
15-210-CN	A4	4544	Nitrile MicroSurface	Paume et bouts des doigts	■ Noir	G-Tek® Supreme™	■ Fauve	Tricot sans couture	13	XS - XXL
15-215-CN	A4	4544	Nitrile MicroSurface	Paume, doigts et jointures	■ Noir	G-Tek® Supreme™	■ Fauve	Tricot sans couture	13	XS - XXL
15-340-CN	A4	4542	Polyuréthane	Paume et bouts des doigts	■ Gris	G-Tek® Supreme™	■ Fauve	Tricot sans couture	13	XS - XXL
15-440-CN	A4	4542	Neofoam™	Paume et bouts des doigts	■ Noir	G-Tek® Supreme™	■ Fauve	Tricot sans couture	13	XS - XXL

RISQUES DE COUPURES ÉLEVÉS – RISQUES D'INCISIONS

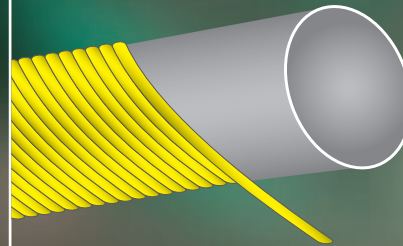
GANTS EN TRICOT SANS COUTURE ENDUIT



DU PONT

Kevlar

DARE < BIGGER™



G-Tek
KEV™

Pour un maximum de protection contre les coupures dans les applications de chaleur légères, combinez le pouvoir de DuPont™ Kevlar® avec la technologie du noyau métallique.

PROTECTION MAXIMALE CONTRE LES COUPURES



ANSI
A7

EN
5

MOUSSE
NITRILE
ENDUIT



▶ G-TEK® KEV™ 09-K1600-CN

- Résistance supérieure contre les coupures
- Bonne prise sur les surfaces sèches, mouillées ou huileuses
- Protège contre les risques liés à la chaleur légère

APPLICATIONS: la coupe du verre, la manipulation du métal, la fixation, la construction



ANSI
A4

EN
5

MOUSSE
NITRILE
ENDUIT



▶ G-TEK® KEV™ 09-K1630-CN

- Excellente durabilité et résistance à l'abrasion
- Bonne prise sur les surfaces sèches, mouillées ou huileuses
- Protège contre les risques liés à la chaleur légère

APPLICATIONS: la manipulation du métal, la fixation, la construction, l'entretien général



ANSI
A4

EN
5

MOUSSE
NITRILE
ENDUIT



▶ G-TEK® KEV™ 09-K1640-CN

- La doublure rouge facilite la détection de conformité sur les chantiers
- Bonne adhérence sur les surfaces sèches, mouillées ou huileuses
- Protège contre les risques liés à la chaleur légère

APPLICATIONS: la coupe du verre, la manipulation du métal, les petits objets tranchants, la fixation

LE POUVOIR DU KEVLAR®

PROTECTION CONTRE LES COUPURES ET LA CHALEUR

RISQUES DE COUPURES ÉLEVÉS – RISQUES D'INCISIONS

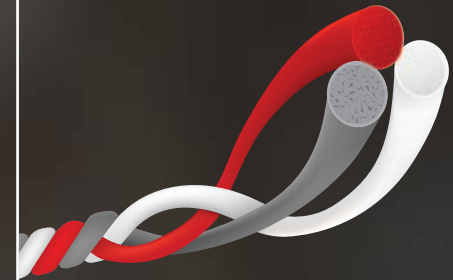
GANTS EN TRICOT SANS COUTURE ENDUIT



◀ G-TEK® POLYKOR® 16-560-CN

- Grande dextérité et propriétés tactiles
- Bonne prise dans des conditions sèches mouillées et légèrement huileuses
- Bonne résistance à la perforation pour les applications industrielles
- Excellente durabilité

APPLICATIONS: L'électronique, La coupe du verre, La manipulation des métaux, La fixation, la construction



G-Tek®
PolyKor™

ÉPROUVÉ ET FIABLE

Grâce aux mélanges de fibres exclusives, les fils d'ingénieries PolyKor™ surpassent les standards de l'industrie avec leur efficacité, leurs fonctionnalités et plus de sécurité. L'objectif ultime est d'offrir des gants abordables, résistants aux coupures pour pratiquement toutes les applications.

RISQUES DE COUPURES ÉLEVÉS

CODE ARTICLE	ANSI	EN 388	COATING	COUVERTURE ENDUIT	COULEUR ENDUIT	MATÉRIAU DOUBLURE	COULEUR DOUBLURE	CONSTRUCTION	JAUGE	TAILLES
16-560-CN	A4	4543	Polyuréthane	Paume et bouts des doigts	☐ Gris	G-Tek® PolyKor®	☐ Gris	Tricot sans couture	13	XS - XXL
09-K1600-CN	A7	4532	Mousse nitrile	Paume et bouts des doigts	☐ Noir	G-Tek® KEV™	▣ Jaune / Noir	Tricot sans couture	13	S - XXL
09-K1640-CN	A4	4532	Mousse nitrile	Paume et bouts des doigts	☐ Noir	G-Tek® KEV™	■ Red	Tricot sans couture	13	S - XXL
09-K1630-CN	A4	4532	Mousse nitrile	Paume et bouts des doigts	☐ Noir	G-Tek® KEV™	☐ Gris	Tricot sans couture	13	S - XXL

RISQUES DE COUPURES ÉLEVÉS – RISQUES D'INCISIONS

GANTS EN TRICOT SANS COUTURE ENDUIT



RESPIRABLE ET RÉSISTANT CONTRE LES COUPURES

RISQUES DE COUPURES ÉLEVÉS

CODE ARTICLE	ANSI	EN 388	COATING	COUVERTURE ENDUIT	COULEUR ENDUIT	MATÉRIAU DOUBLURE	COULEUR DOUBLURE	CONSTRUCTION	JAUGE	TAILLES
19-D470-CN	A4	4543	Nitrile Micro-Foam	Paume et bouts des doigts	■ Gris	Fils d'ingénierie	■ Gris	Tricot sans couture	13	XS - XXL

CONFORT ET PERFORMANCE



MAXICUT® 5

- Dexterité supérieure et sensibilité tactile
- L'enduit de nitrile micromousse brevetée offre respirabilité à 360°
- Excellente adhérence sur les surfaces sèches, compatible avec les huiles
- Plus durable grâce aux pouces renforcés
- Bonne résistance à la perforation
- Excellente durabilité

APPLICATIONS: L'électronique,
La manipulation des métaux, La manipulation
de petites pièces, L'entretien, Les réparations

RISQUES DE COUPURES MOYENS À ÉLEVÉS – RISQUES DE LACÉRATIONS ET D'INCISIONS

GANTS EN TRICOT SANS COUTURE ENDUIT

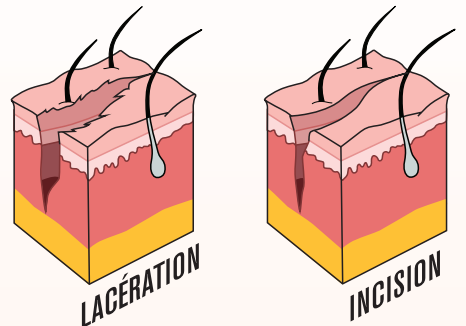
RISQUE DE COUPURES LÉGER à MOYEN	RISQUE DE COUPURES ÉLEVÉ
-------------------------------------	-----------------------------

RISQUES DE COUPURES MOYENS À ÉLEVÉS

RISQUES DE LACÉRATIONS ET D'INCISIONS

RISQUE DE COUPURES LÉGER

RISQUE DE COUPURES
MOYEN à ÉLEVÉ



LACÉRATION **INCISION**

- La doublure à jauge plus élevée égale à plus de fils par pouce
- Les fils continus sont préférables, car ils glissent à travers les bords tranchants sans risque d'accrocs

CODE ARTICLE	ANSI	EN 388
G-TEK® POLYKOR®		
16-340LG-CN	A3	4544
16-815-CN	A3	3543
16-820-CN	A3	2543

CODE ARTICLE	ANSI	EN 388
G-TEK® KEV™		
09-K1618-CN	A3	4421
09-K1310-CN	A3	2444
09-K1218-CN	A3	4331
ATG® MAXICUT® ULTRA™		
44-3745-CN	A3	4542
44-3455-CN	A3	4542

MATRICE DE RIQUE DE COUPE™

RISQUES DE COUPURES MOYENS À ÉLEVÉS – RISQUES DE LACÉRATIONS ET D'INCISIONS

GANTS EN TRICOT SANS COUTURE ENDUIT

RISQUES DE
LACÉRATIONS
INCISIONS



CAMOUFLE LA SALETÉ



G-TEK® POLYKOR® 16-350-CN

- Grande dextérité et propriétés tactiles
- Excellente prise sèche et résistance aux huiles
- Plus agréable sur la peau
- Bonne résistance à la perforation
- Excellente durabilité
- Enduit double pour plus de protection contre l'usure

APPLICATIONS: L'électronique, La manipulation de feuilles de métal, L'assemblage de pièces, La manipulation de petites pièces, la construction, l'entretien général



ENDUIT DOUBLE



G-TEK® POLYKOR® 16-815-CN

- Grande dextérité et propriétés tactiles
- Excellente prise dans des conditions sèches et mouillées, non huileuses
- Plus agréable sur la peau
- Bonne résistance à la perforation
- Bonne durabilité
- Enduit double pour plus de protection contre l'usure

APPLICATIONS: La céramique, la coupe du verre, la manipulation des métaux, l'entretien général



HAUTE VISIBILITÉ



G-TEK® POLYKOR® 16-340LG-CN

- Grande dextérité et propriétés tactiles
- Excellente prise sèche et résistance aux huiles
- Hi-Vis pour plus de visibilité aux mains
- Bonne résistance à la perforation
- Excellente durabilité
- Enduit double pour plus de protection contre l'usure

APPLICATIONS: L'électronique, la coupe du verre, la manipulation des métaux, la fixation, la construction

GANTS POUR TOUTES LES TEMPÉRATURES



G-TEK® POLYKOR® 16-820-CN

- Grande dextérité et propriétés tactiles
- Excellente prise dans des conditions sèches et mouillées, non huileuses
- Plus agréable sur la peau
- Meilleure couverture d'enduit pour une protection supérieure
- Doublure intérieure en acrylique pour les températures froides
- Bonne résistance à la perforation

APPLICATIONS: La céramique, la coupe du verre, la manipulation des métaux, l'entretien général, la construction

G-Tek
PolyKor

PROTECTION.
PERFORMANCE.
VALEUR.

RISQUES DE COUPURES MOYENS À ÉLEVÉS

CODE ARTICLE	ANSI	EN 388	ENDUIT	COUVERTURE ENDUIT	COULEUR ENDUIT	MATÉRIAU DOUBLURE	COULEUR DOUBLURE	CONSTRUCTION	JAUGE	TAILLES
16-340LG-CN	A3	4544	Nitrile MicroSurface	Paume et bouts des doigts	<input type="checkbox"/> Noir	G-Tek® PolyKor®	<input checked="" type="checkbox"/> Hi-Vis Lime	Tricot sans couture	13	S-XXL
16-350-CN	A3	4543	Nitrile MicroSurface	Paume et bouts des doigts	<input type="checkbox"/> Noir	G-Tek® PolyKor®	<input type="checkbox"/> Poivre et sel	Tricot sans couture	13	XS-XXL
16-815-CN	A3	3543	Latex MicroSurface	Paume et bouts des doigts	<input type="checkbox"/> Noir	G-Tek® PolyKor®	<input type="checkbox"/> Poivre et sel	Tricot sans couture	13	XS-XXL
16-820-CN	A3	2543	Latex MicroSurface	Paume, doigts et jointures	<input type="checkbox"/> Noir	G-Tek® PolyKor®	<input type="checkbox"/> Poivre et sel	Tricot sans couture	13	S-XXL

RISQUES DE COUPURES MOYENS À ÉLEVÉS – RISQUES DE LACÉRATIONS ET D'INCISIONS

GANTS EN TRICOT SANS COUTURE ENDUIT



PERFORMANCE INDUSTRIELLE

Les gants en tricots sans couture Kut Gard® sont conçus pour fournir la meilleure protection pour l'industrie de l'alimentation. Puisqu'ils se conforment aux normes canadiennes et américaines relatives au contact alimentaire, les gants Kut Gard® peuvent être utilisés où le contact avec les aliments peut se produire de façon directe, indirecte, ou occasionnelle.



ANSI
A4

KUT GARD® 14-PK700-CN

- Excellente résistance contre les coupures et éraflures légères
- Exceptional comfort and fit
- Résistance supérieure à l'abrasion et la fatigue
- Exempt de silicone à 100%

APPLICATIONS: La construction automobile, la fabrication de métaux, l'assemblage, le moulage plastique, la manipulation du verre, la transformation des aliments, l'emboutissage de métal



ANSI
A3

EN
4

MOUSSE
NITRILE
ENDUIT

G-TEK® KEV™ 09-K1618-CN

- L'enduit mince permet une dextérité maximale
- Excellente prise sur les surfaces sèches et bonne prise sur les surfaces mouillées ou huileuses
- Protège contre les risques de chaleur légers

APPLICATIONS: La coupe du verre, l'électronique, la manipulation des métaux, la fixation, la construction



ANSI
A3

EN
3

NEOFOAM™
ENDUIT

G-TEK® KEV™ 09-K1218-CN

- Respirabilité et confort supérieur
- Excellente prise sur les surfaces sèches et bonne prise sur les surfaces huileuses
- Protège contre les risques de chaleur légers

APPLICATIONS: La coupe du verre, les pièces de métal, la fixation, la construction



ANSI
A3

EN
4

LATEX TEXTURÉ
ENDUIT

09-K1310-CN

- Excellente prise dans des conditions sèches et mouillées, non huileuses
- Pouce complètement enduit pour une protection contre l'usure
- Bonne résistance à la perforation

APPLICATIONS: La céramique, la coupe du verre, la manipulation des métaux, l'entretien général



PROTÈGE CONTRE LES COUPURES ET LA CHALEUR

RISQUES DE COUPURES MOYENS À ÉLEVÉS

CODE ARTICLE	ANSI	EN 388	ENDUIT	COUVERTURE ENDUIT	COULEUR ENDUIT	MATÉRIAU DOUBLURE	COULEUR DOUBLURE	CONSTRUCTION	JAUGE	TAILLES
09-K1618-CN	A3	4421	Mousse nitrile	Paume et bouts des doigts	<input type="checkbox"/> Noir	G-Tek® KEV™	<input type="checkbox"/> Gris	Tricot sans couture	18	S - XXL
09-K1310-CN	A3	2444	Latex texturé	Paume et bouts des doigts	<input checked="" type="checkbox"/> Bleu	DuPont™ Kevlar®	<input checked="" type="checkbox"/> Jaune	Tricot sans couture	10	S - XL
09-K1218-CN	A3	4331	Neofoam™	Paume et bouts des doigts	<input type="checkbox"/> Noir	G-Tek® KEV™	<input type="checkbox"/> Gris	Tricot sans couture	18	S - XXL
14-PK700-CN	A4	n.d.	Aucun	n.d.	n.d.	Kut Gard® PolyKor®	<input type="checkbox"/> Noir / Blanc	Tricot sans couture	7	XS - XL

RISQUES DE COUPURES MOYENS À ÉLEVÉS – RISQUES DE LACÉRATIONS ET D'INCISIONS

GANTS EN TRICOT SANS COUTURE ENDUIT



PROTECTION CONTRE LES COUPURES ET CONFORT OPTIMAL



EXEMPT DE SILICONE

▲ 44-3745-CN



MAXICUT® ULTRA™

- Grande dextérité et propriétés tactiles
- L'enduit de nitrile micromousse brevetée offre respirabilité à 360°
- Le fini Micro-Cup offre une excellente adhérence sur les surfaces sèches, compatible avec les huiles
- Plus durable grâce au pouce renforcé
- Excellente durabilité

APPLICATIONS: La manipulation de céramique, feuilles ondulées, pièces non ébavurées, panneaux de verre, moules d'injections plastique, feuilles de métaux à bords coupants, petites pièces coupantes, logistiques, l'entreposage, l'entretien, l'assemblage primaire, secondaire et final



PAUME MICRO POINTS

▲ 44-3455-CN



MAXICUT® ULTRA DT™

- Le fini Micro points permet une excellente adhérence

APPLICATIONS: La manipulation de céramique, feuilles ondulées, pièces non ébavurées, panneaux de verre, moules d'injections plastique, feuilles de métaux à bords coupants, petites pièces coupantes, logistiques, l'entreposage, l'entretien, l'assemblage primaire, secondaire et final

RISQUES DE COUPURES MOYENS À ÉLEVÉS

CODE ARTICLE	ANSI	EN 388	ENDUIT	COUVERTURE ENDUIT	COULEUR ENDUIT	MATÉRIAU DOUBLURE	COULEUR DOUBLURE	CONSTRUCTION	JAUGE	TAILLES
44-3745-CN	A3	4542	Nitrile Micro-Foam	Paume et bouts des doigts	<input type="checkbox"/> Noir	Fils d'ingénierie	<input checked="" type="checkbox"/> Bleu	Tricot sans couture	15	XS - XXL
44-3455-CN	A3	4542	Nitrile Micro-Foam	Paume, doigts et jointures – Paume micro points	<input type="checkbox"/> Noir	Fils d'ingénierie	<input checked="" type="checkbox"/> Bleu	Tricot sans couture	15	XS - XXL

RISQUES DE COUPURES LÉGERS RISQUES D'ABRASION

CODE ARTICLE	ANSI	EN 388
G-TEK® POLYKOR®		
16-330-CN	A2	4342
16-334-CN	A2	4343
16-323-CN	A2	4332
16-813-CN	A2	3343
16-318V-CN	A2	4342
16-150-CN	A2	4342
16-530-CN	A2	4343

CODE ARTICLE	ANSI	EN 388
G-TEK® KEV™		
09-K1450-CN	A2	3221
ATG® MAXICUT® 3		
18-570-CN	A2	4331
18-575-CN	A2	4331
ATG® MAXIFLEX® CUT™		
34-8443-CN	A2	4331
34-8453-CN	A2	4331
34-8743-CN	A2	4331
34-8753-CN	A2	4331

RISQUE DE COUPURES LÉGER



- Jauge bas, la doublure plus épaisse permet une meilleure absorption et résiste à l'abrasion
- Les filés robustes atténuent l'effet de l'abrasion sur la peau

RISQUE DE COUPURES
LÉGER à MOYEN

RISQUE DE COUPURES
ÉLEVÉ

RISQUE DE COUPURES
MOYEN à ÉLEVÉ

MATRICE
DE RIQUE DE
COUPE™

RISQUES DE COUPURES LÉGERS – RISQUES D'ABRASION

GANTS EN TRICOT SANS COUTURE ENDUIT

RISQUES D'ABRASION

G-Tek
PolyKor

ACCOMPLIR LE TRAVAIL EN TOUTE
CONFIANCE



CAMOUFLE LA SALETÉ



◀ G-TEK® POLYKOR® 16-530-CN

- Grande dextérité et propriétés tactiles
- Bonne prise dans des conditions sèches mouillées et légèrement huileuses
- La doublure et l'enduit foncé camouflent la saleté
- Bonne résistance à la perforation
- Excellente durabilité

APPLICATIONS: L'électronique, La manipulation de feuilles de métal, L'assemblage de pièces, La manipulation de petites pièces, la construction, l'entretien général

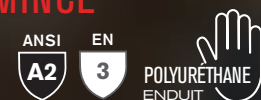


◀ G-TEK® POLYKOR® 16-150-CN

- Grande dextérité et propriétés tactiles
- Bonne prise dans des conditions sèches mouillées et légèrement huileuses
- La doublure et l'enduit foncé camouflent la saleté
- Excellente durabilité

APPLICATIONS: L'électronique, La manipulation de feuilles de métal, L'assemblage de pièces, La manipulation de petites pièces, la construction, l'entretien général

ULTRA MINCE



◀ G-TEK® POLYKOR® 16-318-CN

- Gants résistant aux coupures, très minces pour une meilleure dextérité et sensibilité tactile
- Bonne prise dans des conditions sèches mouillées et légèrement huileuses
- Bonne durabilité

APPLICATIONS: La finition et l'inspection, Small Parts Handling, l'entretien général

RISQUES DE COUPURES LÉGERS – RISQUES D'ABRASION

GANTS EN TRICOT SANS COUTURE ENDUIT



ENDUIT DOUBLE



G-TEK® POLYKOR® 16-330-CN

- Grande dextérité et propriétés tactiles
- Excellente prise sèche et résistance aux huiles
- Bonne adhérence dans des conditions mouillées
- Plus agréable sur la peau
- Excellente durabilité
- Enduit double pour plus de protection contre l'usure

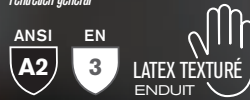
APPLICATIONS: L'électronique, la manipulation de feuilles de métal, l'assemblage de pièces, la manipulation de petites pièces, la construction, l'entretien général



G-TEK® POLYKOR® 16-334-CN

- Grande dextérité et propriétés tactiles
- Excellente prise sèche et résistance aux huiles
- Plus agréable sur la peau
- Bonne résistance à la perforation
- Excellente durabilité

APPLICATIONS: L'électronique, a manipulation de feuilles de métal, l'assemblage de pièces, la manipulation de petites pièces, la construction, l'entretien général



G-TEK® POLYKOR® 16-813-CN

- Grande dextérité et propriétés tactiles
- Excellente prise dans des conditions sèches et mouillées, non huileuses
- Plus agréable sur la peau
- Bonne résistance à la perforation
- Bonne durabilité

APPLICATIONS: La céramique, la coupe du verre, la manipulation des métaux, l'entretien général



HAUTE-VISIBILITÉ



G-TEK® POLYKOR® 16-323-CN

- Grande dextérité et propriétés tactiles
- Good dry grip and resistance to oils
- Plus agréable sur la peau
- High abrasion resistance
- Plus durable grâce au pouce renforcé

APPLICATIONS: L'électronique, la manipulation de feuilles de métal, l'assemblage de pièces, la manipulation de petites pièces, la construction, l'entretien général

RISQUES DE COUPURES LÉGERS

CODE ARTICLE	ANSI	EN 388	ENDUIT	COUVERTURE ENDUIT	COULEUR ENDUIT	MATÉRIAU DOUBLURE	COULEUR DOUBLURE	CONSTRUCTION	JAUGE	TAILLES
16-330-CN	A2	4342	Nitrile MicroSurface	Paume et bouts des doigts	□ Noir	G-Tek® PolyKor®	■ Bleu	Tricot sans couture	13	XS-XXL
16-334-CN	A2	4343	Mousse nitrile	Paume et bouts des doigts	□ Noir	G-Tek® PolyKor®	■ Poivre et sel	Tricot sans couture	13	XS-XXL
16-323-CN	A2	4332	Mousse nitrile	Paume et bouts des doigts	■ Gris	G-Tek® PolyKor®	■ Hi-Vis Lime	Tricot sans couture	13	XS-XXXL
16-813-CN	A2	3343	Latex texturé	Paume et bouts des doigts	■ Jaune	G-Tek® PolyKor®	■ Blanc	Tricot sans couture	13	XS-XXL
16-318-CN	A2	4342	Polyuréthane	Paume	■ Bleu	G-Tek® PolyKor®	■ Bleu pâle	Tricot sans couture	18	XS-XXL
16-150-CN	A2	4342	Polyuréthane	Paume et bouts des doigts	■ Gris	G-Tek® PolyKor®	■ Poivre et sel	Tricot sans couture	13	XS-XXXL
16-530-CN	A2	4343	Polyuréthane	Paume et bouts des doigts	■ Gris	G-Tek® PolyKor®	■ Poivre et sel	Tricot sans couture	13	XS-XXL
09-K1450-CN	A2	3221	Nitrile	Paume et bouts des doigts	□ Noir	DuPont™ Kevlar®	■ Jaune	Tricot sans couture	15	XS-XXXL

G-Tek®
KEV™

HAUTE RÉSISTANCE ET STABILITÉ THERMALE



Kevlar.

DARE < BIGGER™



09-K1450-CN

- Higher dexterity
- Excellente prise sèche et résistance aux huiles
- Bonne durabilité

APPLICATIONS: La céramique, la coupe du verre, la manipulation des métaux, l'entretien général

EXCELLENTE PRISE SÈCHE

RISQUES DE COUPURES LÉGERS – RISQUES D'ABRASION

GANTS EN TRICOT SANS COUTURE ENDUIT



▲ 34-8743-CN

▲ 34-8753-CN

▲ 34-8443-CN

▲ 34-8453-CN

PAUME MICRO POINTS

MAXIFLEX CUT

- Grande dextérité et propriétés tactiles
- L'enduit de nitrile micromousse brevetée offre respirabilité à 360° pour plus de confort
- Le fini Micro-Cup offre une excellente adhérence sur les surfaces sèches, compatible avec les huiles
- Plus durable grâce au pouce renforcé
- Fabriqué à partir de matériaux composants conformes aux règlements fédéraux pour le contact alimentaire 21CFR, 170-199
- Excellente durabilité

APPLICATIONS: L'électronique et l'assemblage de métaux, la manipulation de petites pièces coupantes, l'entretien, les opérations de réparations, la logistique, l'entreposage, la construction, le CVCA, le câblage

GANTS INDUSTRIELS #1

PROTECTION CONTRE

RISQUES DE COUPURES LÉGERS

CODE ARTICLE	ANSI	EN 388	ENDUIT	COUVERTURE ENDUIT	COULEUR ENDUIT	MATÉRIAU DOUBLURE	COULEUR DOUBLURE	CONSTRUCTION	JAUGE	TAILLES
34-8443-CN	A2	4331	Nitrile Micro-Foam	Paume et bouts des doigts – Paume micro points	<input type="checkbox"/> Noir	Fils d'ingénierie	<input checked="" type="checkbox"/> Vert	Tricot sans couture	15	XS - XXL
34-8453-CN	A2	4331	Nitrile Micro-Foam	Paume, doigts et jointures – Paume micro points	<input type="checkbox"/> Noir	Fils d'ingénierie	<input checked="" type="checkbox"/> Vert	Tricot sans couture	15	XS - XXL
34-8743-CN	A2	4331	Nitrile Micro-Foam	Paume et bouts des doigts	<input type="checkbox"/> Noir	Fils d'ingénierie	<input checked="" type="checkbox"/> Vert	Tricot sans couture	15	XS - XXXL
34-8753-CN	A2	4331	Nitrile Micro-Foam	Paume, doigts et jointures	<input type="checkbox"/> Noir	Fils d'ingénierie	<input checked="" type="checkbox"/> Vert	Tricot sans couture	15	XS - XXL

RISQUES DE COUPURES LÉGERS – RISQUES D'ABRASION
GANTS EN TRICOT SANS COUTURE ENDUIT

LES COUPURES

MaxiFlex[®]
Cut™

 EN 388 34-8743

CE 4331 9
Sanitized® CAT II (L)

Patent No. EP 1 608 808
www.atg-glovesolutions.com



RISQUES DE COUPURES LÉGERS – RISQUES D'ABRASION

GANTS EN TRICOT SANS COUTURE ENDUIT



PROTECTION CONTRE LES COUPURES POUR TRAVAUX LOURDS

RISQUES DE COUPURES LÉGERS

CODE ARTICLE	ANSI	EN 388	ENDUIT	COUVERTURE ENDUIT	COULEUR ENDUIT	MATÉRIAU DOUBLURE	COULEUR DOUBLURE	CONSTRUCTION	JAUGE	TAILLES
18-570-CN	A2	4331	Nitrile Micro-Foam	Paume et bouts des doigts	■ Gris	Fils d'ingénierie	■ Vert	Tricot sans couture	15	XS - XXXL
18-575-CN	A2	4331	Nitrile Micro-Foam	Paume, doigts et jointures	■ Gris	Fils d'ingénierie	■ Vert	Tricot sans couture	15	XS - XXL



▲ 18-570-CN

▲ 18-575-CN



MAXICUT® 3

- Dextérité supérieure et sensibilité tactile
- L'enduit de nitrile micromousse brevetée offre respirabilité à 360° pour plus de confort
- Excellente adhérence sur les surfaces sèches, compatible avec les huiles
- Plus durable grâce au pouce renforcé
- Bonne résistance à la perforation
- Excellente durabilité

APPLICATIONS: L'électronique, l'assemblage de métaux, la manipulation de petites pièces, l'entretien, Les réparations

RISQUES DE COUPURES LÉGERS À MOYENS – ABRASION, LACÉRATIONS ET CONTUSIONS

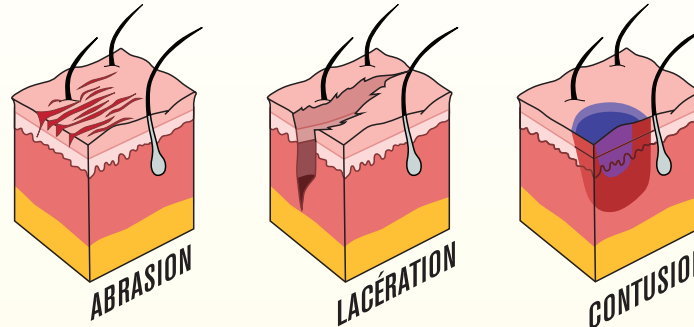
GANTS EN TRICOT SANS COUTURE ENDUIT

CODE ARTICLE ANSI EN 388

MAXIMUM SAFETY®

120-5130-CN A2 4344

RISQUE DE COUPURES LÉGER à MOYEN



- Jauge bas, la doublure plus épaisse permet une meilleure absorption et résiste à l'abrasion
- Les filés robustes atténuent l'effet de l'abrasion sur la peau
- La protection contre les impacts TPR* aide à protéger les blessures d'impacts

MATRICE DE RIQUE DE COUPE™

RISQUE DE COUPURES
ÉLEVÉ

RISQUES DE COUPURES LÉGERS À MOYENS

ABRASION, LACÉRATIONS ET CONTUSIONS

RISQUE DE COUPURES
LÉGER

RISQUE DE COUPURES
MOYEN à ÉLEVÉ

*Thermoplastic Rubber

RISQUES DE COUPURES LÉGERS À MOYENS – ABRASION, LACÉRATIONS ET CONTUSIONS

GANTS EN TRICOT SANS COUTURE ENDUIT

RISQUES
ABRASION
LACÉRATIONS
CONTUSIONS



MAXIMUM SAFETY® TUFFMAX3™

- Le support en fibres de polyéthylène haute performance (HPPE) est léger, offre une excellente dextérité, sensibilité tactile et résistance aux coupures
- «Thermo Plastic Rubber (TPR)» permet une protection maximale
- Le nitrile microsurface permet une meilleure prise sur les surfaces mouillées et sèches
- La protection dorsale protège contre les impacts à l'arrière de la main
- Excellente résistance contre la perforation
- Poignet allongé pour plus de protection

APPLICATIONS: La pétrochimie, la construction, la réparation automobile, la démolition, les activités minières et la fabrication



PROTECTION MAXIMALE

LIGHT TO MEDIUM CUT HAZARDS

CODE ARTICLE	ANSI	EN 388	ENDUIT	COUVERTURE ENDUIT	COULEUR ENDUIT	MATÉRIAU DOUBLURE	COULEUR DOUBLURE	CONSTRUCTION	JAUGE	TAILLES
120-5130-CN	A2	4344	Nitrile MicroSurface	Paume et bouts des doigts	<input type="checkbox"/> Noir	HPPE	<input checked="" type="checkbox"/> Hi-Vis Vert	Tricot sans couture	13	M - XXL



G-Tek[®]



NEOFOAM™
ENDUIT

LA PLUS RÉCENTE INNOVATION POUR
DES GANTS MULTI USAGES DE LA
SÉRIE G-TEK[®] 34

Le 34-600-CN présente notre technologie d'enduit exclusif Neofoam™ pour une meilleure adhérence dans des conditions sèches, mouillées et huileuses. Flexible jusqu'à -4°F et résiste jusqu'à 12,000 cycles sur des tests d'abrasion, ces gants respirables avec une dextérité optimale sont les nouveaux gants à choisir pour tous les travaux.



**LATEX
MICROSURFACE**
ENDUIT

100% IMPERMÉABLE

Pour des travaux qui nécessitent un peu plus de couvertures à la paume et aux doigts tout en gardant sa dextérité et son adhérence, choisissez le 55-1600-CN. L'enduit double de latex MicroSurface dans la prise, l'enduit est complètement imperméable et extrêmement résistant à l'abrasion. Toutefois, les travailleurs peuvent saisir les objets avec aisance tout en jouissant du confort durable offert par la coquille de nylon.



**NITRILE
PRISE MOUSSE**
ENDUIT

LES AVANTAGES COMBINÉS DES
GANTS CONTRE LE FROID ET DES
GANTS MULTI USAGES

Le nouveau 41-1415-CN est muni d'un enduit double avec couverture complète requise pour offrir aux travailleurs la protection et l'adhérence requise dans les conditions mouillées, sèches et huileuses. De plus, la doublure acrylique offre une excellente protection dans les environnements froids.

NOUVEAUTÉS MULTI USAGES PAR PIP

GANTS MULTI USAGES

ENDUIT MICRO-FOAM NITRILE ATG®



CONFORT ET FRAICHEUR OPTIMAL

AD-APT® LA PROCHAINE GÉNÉRATION DE CONFORT

- La technologie AD-APT® exclusive garde les mains plus au sec pour sentir fraîches et propres
- La technologie de l'enduit exclusif nitrile Micro-Foam offre une respirabilité à 360° tout en restant jusqu'à deux fois plus résistant à l'abrasion.
- Le confort et la dextérité optimale aident à améliorer la productivité et la conformité des travailleurs



LES GANTS INDUSTRIELS #1 DANS LES AMÉRIQUES VIENNENT DE S'AMÉLIORER

MAXIFLEX® ULTIMATE™ EST MAINTENANT L'ULTIME DANS LE CONFORT DURABLE POUR PLUS DE PRODUCTIVITÉ



NITRILE
MICRO-FOAM
ENDUIT

MAXIFLEX® ULTIMATE™

- Grande dextérité et propriétés tactiles
- Conçu et développé pour une respirabilité à 360° par le biais de la plateforme brevetée d'ATG AIRtech® qui emploie une technologie révolutionnaire améliorée. Ce qui nous permet d'offrir la toute dernière génération de MaxiFlex® Ultimate™.
- Le fini Micro-cup permet une excellente adhérence sur surfaces sèches et est compatibles avec des huiles légères
- Fabriqué avec des tissus composants qui se conforment aux exigences des réglementations fédérales pour le contact alimentaire 21CFR 170-19
- Sans silicone

APPLICATIONS: La finition et l'inspection, la manipulation de petites composantes, l'assemblage primaire, secondaire et final, l'entretien, la logistique et l'entreposage, les outils et instruments d'opération, les opérations de câblage

25% PLUS MINCES

PLUS MINCES QUE LA
PLUPART DES GANTS
AVEC MOUSSE NITRILE
POUR LE DOUBLE DE
LA PERFORMANCE
MÉCANIQUE



▲ 34-875-CN



▲ 34-876-CN

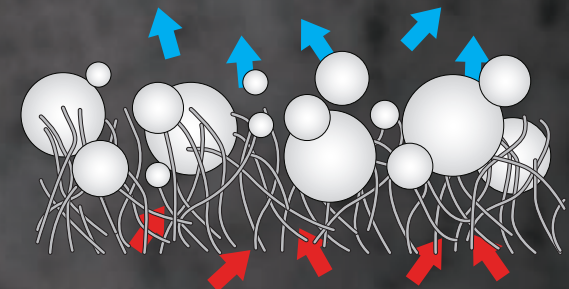


▲ 34-8014-CN



HAUTE-VISIBILITÉ

▲ 34-874FY-CN



La technologie AIRtech® qui permet à la main de respirer 360° est possible grâce à la technologie de notre mousse brevetée

MAXIFLEX® ULTIMATE™

CODE ARTICLE	EN 388	21 CFR	CFIA	ENDUIT	COUVERTURE ENDUIT	COULEUR ENDUIT	MATÉRIAU DOUBLURE	COULEUR DOUBLURE	CONSTRUCTION	JAUGE	TAILLES
34-874-CN	4131	Oui	Oui	Nitrile Micro-Foam	Paume et bouts des doigts	□ Noir	Nylon / Lycra®	■ Gris	Tricot sans couture enduit	15	XXS - XXXL
34-875-CN	4131	Oui	Oui	Nitrile Micro-Foam	Paume, doigts et jointures	□ Noir	Nylon / Lycra®	■ Gris	Tricot sans couture enduit	15	XXS - XL
34-876-CN	4131	Oui	Oui	Nitrile Micro-Foam	Intégral	□ Noir	Nylon / Lycra®	■ Gris	Tricot sans couture enduit	15	XXS - XXL
34-8014-CN	4131	Oui	Oui	Nitrile Micro-Foam	Paume et bouts des doigts	□ Noir	Nylon / Lycra®	■ Hi-Vis Orange	Tricot sans couture enduit	15	S - XXL
34-874FY-CN	4131	Oui	Oui	Nitrile Micro-Foam	Paume et bouts des doigts	■ Hi-Vis Jaune	Nylon / Lycra®	■ Hi-Vis Jaune	Tricot sans couture enduit	15	S - XXL

GANTS MULTI USAGES

ENDUIT MICRO-FOAM NITRILE ATG®

MICRO POINTS EN RELIEF POUR PLUS DE DURABILITÉ

COMPLÈTEMENT
ENDUIT ET
RESPIRABLE

NITRILE
MICRO-FOAM
ENDUIT



▲ 34-844-CN



▲ 34-845-CN



▲ 34-846-CN



▲ 34-8745-CN

MAXIFLEX® ENDURANCE™

- Grande dextérité et propriétés tactiles
- L'enduit breveté en Micro-Foam de nitrile offre une respirabilité à 360° pour un confort accru
- Le fini Micro-cup permet une excellente adhérence sur les surfaces sèches et est compatibles avec des huiles légères
- Fabriqué avec des tissus composants qui se conforment aux exigences des réglementations fédérales pour le contact alimentaire 21CFR 170-19
- Plus durable grâce au micro points

APPLICATIONS: La finition et l'inspection, la manipulation de petites composantes, l'assemblage primaire, secondaire et final, l'entretien, la logistique et l'entreposage, les outils et instruments d'opération, les opérations de câblage

MAXIFLEX® ENDURANCE™

CODE ARTICLE	EN 388	21 CFR	CFIA	ENDUIT	COUVERTURE ENDUIT	COULEUR ENDUIT	MATÉRIAU DOUBLURE	COULEUR DOUBLURE	CONSTRUCTION	JAUGE	TAILLES
34-844-CN	4131	Oui	Oui	Nitrile Micro-Foam	Paume et bouts des doigts	<input type="checkbox"/> Noir	Nylon / Lycra®	<input type="checkbox"/> Gris	Tricot sans couture enduit	15	XXS - XL
34-845-CN	4131	Oui	Oui	Nitrile Micro-Foam	Paume, doigts et jointures	<input type="checkbox"/> Noir	Nylon / Lycra®	<input type="checkbox"/> Gris	Tricot sans couture enduit	15	XXS - XL
34-846-CN	4131	Oui	Oui	Nitrile Micro-Foam	Intégral	<input type="checkbox"/> Noir	Nylon / Lycra®	<input type="checkbox"/> Gris	Tricot sans couture enduit	15	XXS - XXL
34-8745-CN	4131	Oui	Oui	Nitrile Micro-Foam	Intégral	<input type="checkbox"/> Noir	Nylon / Lycra®	<input type="checkbox"/> Gris	Tricot sans couture enduit	15	S - XXL

36% PLUS LÉGER ET 30% PLUS MINCE POUR UNE DEXTÉRITÉ ET UNE SENSIBILITÉ ACCRUES



▲ 34-274-CN

▲ 34-244-CN



MAXIFLEX® ELITE™

- Grande dextérité et propriétés tactiles
- Respirable à 360°
- Le fini Micro-cup permet une excellente adhérence sur les surfaces sèches et est compatibles avec des huiles légères
- Sans silicone
- Fabriqué avec des tissus composants qui se conforment aux exigences des réglementations fédérales pour le contact alimentaire 21CFR 170-19

APPLICATIONS: La finition et l'assemblage, la manipulation de petits composants, l'assemblage, l'entretien, la logistique et l'entreposage, les opérations de câblages



MAXIFLEX® ELITE™

CODE ARTICLE	EN 388	21 CFR	CFIA	ENDUIT	COUVERTURE ENDUIT	COULEUR ENDUIT	MATÉRIAU DOUBLURE	COULEUR DOUBLURE	CONSTRUCTION	JAUGE	TAILLES
34-274-CN	4121	Oui	Oui	Nitrile Micro-Foam	Paume et bouts des doigts	<input type="checkbox"/> Bleu	Nylon / Lycra®	<input type="checkbox"/> Bleu	Tricot sans couture enduit	18	XS - XXL
34-244-CN	4121	Oui	Oui	Nitrile Micro-Foam	Paume et bouts des doigts	<input type="checkbox"/> Bleu	Nylon / Lycra®	<input type="checkbox"/> Bleu	Tricot sans couture enduit	18	XS - XL

GANTS MULTI USAGES

ENDUIT MICRO-FOAM NITRILE ATG®



MAXIFOAM® LITE 34-900-CN

- Grande dextérité et propriétés tactiles
- Enduit plus léger pour une meilleure flexibilité et dextérité
- Sans silicone

APPLICATIONS: *L'automobile, la manipulation de petites pièces et composants huileux, l'assemblage général, l'usinage, la micro-ingénierie, la peinture, l'horticulture et l'entretien*



PLAQUÉ DE COTON



MAXIFLEX® COMFORT™ 34-9025-CN

- Dextérité et propriétés tactiles optimale
- Respirable à 360°
- Le fini Micro-cup permet une excellente adhérence sur les surfaces sèches et est compatibles avec des huiles légères
- Plus confortable grâce au plaqué de coton

APPLICATIONS: *La finition et l'inspection, la manipulation de petites composantes, l'assemblage, l'entretien, la logistique et l'entreposage, les opérations de câblage*



MADE WITH ALOE VERA & VITAMIN E

▲ 34-8264-CN

▲ 34-824-CN



MAXIFLEX® ACTIVE™

- Grande dextérité et propriétés tactiles
- Respirable à 360°
- Le fini Micro-cup permet une excellente adhérence sur surfaces sèches et est compatibles avec des huiles légères
- Sans silicone
- Offre une sensation de «bien-être» en diffusant des ingrédients spéciaux tels que l'aloë vera et la vitamine E

APPLICATIONS: *La finition et l'inspection, la manipulation de petites composantes, l'assemblage primaire, secondaire et final, l'entretien, la logistique et l'entreposage, les outils et instruments d'opération, les opérations de câblage*

MAXIFOAM®

CODE ARTICLE	EN 388	21 CFR	CFIA	ENDUIT	COUVERTURE ENDUIT	COULEUR ENDUIT	MATÉRIAU DOUBLURE	COULEUR DOUBLURE	CONSTRUCTION	JAUGE	TAILLES
34-900-CN	3121	Oui	Oui	Nitrile Micro-Foam	Paume et bouts des doigts	<input type="checkbox"/> Noir	Nylon / Lycra®	<input type="checkbox"/> Gris	Tricot sans couture enduit	15	XS-XXL

MAXIFLEX® COMFORT™

34-9025-CN	3121	Oui	Oui	Nitrile Micro-Foam	Paume, doigts et jointures	<input checked="" type="checkbox"/> Bleu	Nylon / Coton / Lycra®	<input type="checkbox"/> Gris	Tricot sans couture enduit	13	XS-XL
------------	------	-----	-----	--------------------	----------------------------	--	------------------------	-------------------------------	----------------------------	----	-------

MAXIFLEX® ACTIVE™

34-824-CN	4131	Oui	Oui	Nitrile Micro-Foam	Paume et bouts des doigts	<input checked="" type="checkbox"/> Bleu pâle	Nylon / Lycra®	<input type="checkbox"/> Bleu pâle	Tricot sans couture enduit	15	XS-XL
34-8264-CN	4131	Oui	Oui	Nitrile Micro-Foam	Paume et bouts des doigts	<input checked="" type="checkbox"/> Rose	Nylon / Lycra®	<input type="checkbox"/> Rose pâle	Tricot sans couture enduit	15	XS-XL



ADHÉRENCE SUPÉRIEURE POUR APPLICATIONS MOUILLÉS ET HUILEUSES



MAXIDRY® PLUS™ 56-530-CN

- Résistance chimique à faible niveau
- Grande dextérité
- Le fini antidérapant Micro-cup, permet une adhérence contrôlée et supérieure dans des applications huileuses et mouillées

APPLICATIONS: Les hydrocarbures extracôtiers, l'assemblage de transmission et boîte de vitesse, la manipulation de petites pièces, l'estampage léger dans des conditions huileuses



▲ 56-424-CN



▲ 56-426-CN

ENDUIT INTÉGRAL

MAXIDRY®

- Grande dextérité
- Confortable
- Le fini antidérapant Micro-cup, permet une adhérence contrôlée et supérieure dans des applications huileuses et mouillées
- Dark colors hide dirt

APPLICATIONS: Moteurs et groupes motopropulseurs, l'assemblage de transmission et boîte de vitesse, la manipulation générale, la manipulation de petites pièces, la manipulation de métaux composantes, la fabrication de métaux légers et la manipulation de petites pièces, assemblage d'absorbeur de choc, l'entretien

MAXIDRY®

CODE ARTICLE	EN 388	EN 511	CFIA	ENDUIT	COUVERTURE ENDUIT	COULEUR ENDUIT	MATÉRIAU DOUBLURE	COULEUR DOUBLURE	CONSTRUCTION	JAUGE	TAILLES
56-424-CN	4121	---	Oui	Nitrile Micro-Foam	Paume et bouts des doigts	<input type="checkbox"/> Noir / <input type="checkbox"/> Pourpre	Nylon / Lycra®	<input type="checkbox"/> Gris	Tricot sans couture enduit	15	XS - XXL
56-425-CN	4121	---	Oui	Nitrile Micro-Foam	Paume, doigts et jointures	<input type="checkbox"/> Noir / <input type="checkbox"/> Pourpre	Nylon / Lycra®	<input type="checkbox"/> Gris	Tricot sans couture enduit	15	S - XXL
56-426-CN	4111	---	Oui	Nitrile Micro-Foam	Intégral	<input type="checkbox"/> Noir / <input type="checkbox"/> Pourpre	Nylon / Lycra®	<input checked="" type="checkbox"/> Neutre	Tricot sans couture enduit	15	S - XXL

MAXIDRY® PLUS™

56-530-CN	4121	---	Oui	Nitrile Micro-Foam	Intégral	<input type="checkbox"/> Noir / <input type="checkbox"/> Pourpre	Nylon / Lycra®	<input type="checkbox"/> Bleu	Tricot sans couture enduit	13	S - XXL
-----------	------	-----	-----	--------------------	----------	--	----------------	-------------------------------	----------------------------	----	---------

GANTS MULTI USAGES

G-TEK® GP™ NITRILE COATED



IDÉAL POUR

L'ASSEMBLAGE GÉNÉRAL ET LA MANIPULATION DE PIÈCES



34-500-CN

- Excellente dextérité
- Confortable
- Excellente prise sèche
- Excellente résistance à l'abrasion

APPLICATIONS: *L'assemblage, la manipulation de pièces, la fabrication*



G-TEK® GP™ 34-C229-CN

- Excellente dextérité
- Confortable
- Excellente prise sèche
- Excellente résistance à l'abrasion

APPLICATIONS: *L'assemblage, la manipulation de pièces, la fabrication*



34-C234-CN

- Confortable
- Excellente prise sèche et résistance aux huiles
- Le poignet en tricot empêche la saleté et les débris de s'introduire dans le gant

APPLICATIONS: *L'assemblage, la manipulation de pièces, la fabrication*

G-TEK® GP™

CODE ARTICLE	EN 388	ENDUIT	COUVERTURE ENDUIT	COULEUR ENDUIT	MATÉRIAU DOUBLURE	COULEUR DOUBLURE	CONSTRUCTION	JAUGE	TAILLES
34-500-CN	4121	Nitrile MicroSurface	Paume et bouts des doigts	<input type="checkbox"/> Noir	Nylon	<input checked="" type="checkbox"/> Bleu	Tricot sans couture enduit	13	XS - XXL
34-300-CN	4121	Nitrile MicroSurface	Paume et bouts des doigts	<input type="checkbox"/> Noir	Polyester	<input type="checkbox"/> Gris	Tricot sans couture enduit	13	XS - XXL
34-C232-CN	4121	Nitrile mousse	Paume et bouts des doigts	<input type="checkbox"/> Noir	Nylon	<input type="checkbox"/> Gris	Tricot sans couture enduit	13	XS - XL
34-C234-CN	4131	Nitrile mousse	Paume et bouts des doigts	<input type="checkbox"/> Gris	Nylon	<input checked="" type="checkbox"/> Blanc	Tricot sans couture enduit	13	XS - XL
34-C229-CN	4131	Nitrile lisse	Paume et bouts des doigts	<input checked="" type="checkbox"/> Bleu	Nylon	<input checked="" type="checkbox"/> Blanc	Tricot sans couture enduit	13	S - XL

GANTS MULTI USAGES

G-TEK® GP™ ENDUIT LATEX ET POLYURÉTHANE

ROBUSTES AVEC
ADHÉRENCE
SUPÉRIEURE

DANS DES
CONDITIONS
MOUILLÉES
OU SÈCHES

PROTECTION MOUILLÉE

LATEX
MICROSURFACE
ENDUIT



G-TEK® GP™ 55-1600-CN

- L'enduit imperméable garde les mains au sec
- Excellente dextérité and confort
- Plus durable grâce à l'enduit double
- L'enduit de latex micro texturé permet une meilleure adhérence dans des conditions mouillées ou sèches

APPLICATIONS: *L'assemblage, la construction, l'inspection, le traitement de déchets et d'ordures, l'aménagement paysager, la maçonnerie et le béton*

LATEX
TEXTURÉ
ENDUIT



G-TEK® GP™ 39-1310-CN

- Bonne prise dans des environnements secs, légèrement mouillés et non-huileux
- Plus confortable sur la peau
- Le pouce complètement enduit protège contre l'usure
- Plus confortable grâce au mélange de coton

APPLICATIONS: *L'assemblage, la construction, la manipulation de matériaux, verres et déchets, l'aménagement paysager*

POLYURÉTHANE
ENDUIT



33-125-CN

- Excellente sensibilité tactile
- Bonne adhérence sur surfaces sèches et compatibles avec des huiles légères
- Bonne protection contre l'abrasion
- Confortable

APPLICATIONS: *L'assemblage des ordinateurs et des électroniques, le contrôle de la qualité, l'inspection, l'assemblage général*

POLYURÉTHANE
ENDUIT



33-425OR-CN

- Grande dextérité
- Bonne adhérence sur surfaces sèches et compatibles avec des huiles légères
- Bonne protection contre l'abrasion
- Une meilleure visibilité grâce au Hi-Vis

APPLICATIONS: *L'assemblage, la manipulation de pièces et matériels*

G-TEK® GP™

CODE ARTICLE	EN 388	ENDUIT	COUVERTURE ENDUIT	COULEUR ENDUIT	MATÉRIAU DOUBLURE	COULEUR DOUBLURE	CONSTRUCTION	JAUGE	TAILLES
39-1310-CN	2243	Latex Texturé	Paume et bouts des doigts	■ Bleu	Coton / Polyester	■ Gris	Tricot sans couture enduit	10	XS - XL
55-1600-CN	2131	Latex MicroSurface	Intégral, enduit double	■ Bleu / Bleu foncé	Nylon	■ Bleu	Tricot sans couture enduit	13	S - XXL
33-125-CN	4131	Polyuréthane lisse	Paume et bouts des doigts	■ Blanc	Nylon	■ Blanc	Tricot sans couture enduit	13	XS - XXL
33-425OR-CN	3131	Polyuréthane lisse	Paume et bouts des doigts	■ Orange vif	Nylon	■ Orange vif	Tricot sans couture enduit	13	XS - XXL
33-B115-CN	3121	Polyuréthane lisse	Paume et bouts des doigts	■ Noir	Polyester	■ Noir	Tricot sans couture enduit	13	XS - XXL
33-G115-CN	3121	Polyuréthane lisse	Paume et bouts des doigts	■ Gris	Polyester	■ Gris	Tricot sans couture enduit	13	XS - XXL
33-G125-CN	4131	Polyuréthane lisse	Paume et bouts des doigts	■ Gris	Nylon	■ Gris	Tricot sans couture enduit	13	XS - XXXL

SUPÉRIEUR ENDUIT NEOFOAM™



FLEXIBLE
JUSQU'À -4°F



COMPATIBLE AVEC
ÉCRANS TACTILES



CYCLES
D'ABRASIONS

IDÉAL POUR TOUT USAGES



NEOFOAM™
ENDUIT

◀ G-TEK® GP™
34-600-CN

- Excellente dextérité
- Confortable
- Excellente prise sèche
- Compatible avec les écrans tactiles
- Enduit flexible, respirable
- Excellente résistance à l'abrasion

APPLICATIONS: *L'assemblage, la manipulation de pièces et matériels*

#1 EN VALEUR

EXCELLENTE PERFORMANCE D'ADHÉRENCE DANS
DES CONDITIONS SÈCHES, MOUILLÉES OU HUILEUSES

G-TEK® GP™

CODE ARTICLE	EN 388	ENDUIT	COUVERTURE ENDUIT	COULEUR ENDUIT	MATÉRIAU DOUBLURE	COULEUR DOUBLURE	CONSTRUCTION	JAUGE	TAILLES
34-600-CN	4121	Neofoam™	Paume et bouts des doigts	<input type="checkbox"/> Noir	Nylon	<input checked="" type="checkbox"/> Bleu	Tricot sans couture enduit	15	XS - XXL

GANTS TRICOTS ÉCONOMIQUES



◀ 36-110PD-CN

- Confortable et flexible
- Une résistance améliorée contre la coupe et l'abrasion grâce aux points de PVC

APPLICATIONS: *l'entreposage et maintenance de paquets, assemblage général, situations de travaux légers, construction et la manipulation de bouteilles.*



◀ 36-110PDD-CN

- Confortable et flexible
- Une résistance améliorée contre la coupe et l'abrasion grâce aux points de PVC à double-face

APPLICATIONS: *l'entreposage et maintenance de paquets, assemblage général, situations de travaux légers, construction et la manipulation de bouteilles.*



◀ 35-C110-CN

- Ambidextres
- Fabriqué avec des tissus composants qui se conforment aux exigences des réglementations fédérales pour le contact alimentaire 21CFR 170-19

APPLICATIONS: *L'entreposage, la manipulation des pièces, l'assemblage et la transformation des aliments.*

PLUSIEURS MOTIFS SELON VOS BESOINS

GLOVES WITH PVC GRIP

CODE ARTICLE	ENDUIT	COUVERTURE ENDUIT	COULEUR ENDUIT	MATÉRIAU DOUBLURE	COULEUR DOUBLURE	CONSTRUCTION	JAUGE	TAILLES
36-110PD-CN	Points PVC	Unilatéral	<input type="checkbox"/> Noir	Coton / Polyester	<input type="checkbox"/> Naturel	Tricot sans couture enduit	7	S, L
36-110PDD-CN	Points denses PVC	Double face	<input type="checkbox"/> Noir	Coton / Polyester	<input type="checkbox"/> Naturel	Tricot sans couture enduit	7	S, L, XL

UNCOATED COTTON/POLYESTER GLOVES - MEDIUM WEIGHT

35-C110-CN	Uncoated	—	—	Coton / Polyester	<input type="checkbox"/> Naturel	Tricot sans couture	7	XS, S, L
------------	----------	---	---	-------------------	----------------------------------	---------------------	---	----------

GANTS EN TRICOT SANS ENDUIT

GANTS MULTI USAGES

TISSU ENDUIT DANS LE NITRILE ARMOR®

NITRILE ROBUSTE

ARMOR®

RÉSISTANT À L'HUILE

EFFICACE ET ABORDABLE HIGH
HAUTE RÉSISTANCE À L'ABRASION ET
DURABILITÉ MAXIMALE

ARMOR®

CODE ARTICLE	ENDUIT	COUVERTURE ENDUIT	COULEUR ENDUIT	MATÉRIAU DOUBLURE	POIGNET	CONSTRUCTION	TRAVAUX	TAILLES
56-3154-CN	Nitrile lisse	Intégral	<input type="checkbox"/> Bleu	Jersey	Sécurité	Tissu trempé	Moyens	M - XL



NITRILE LISSE
ENDUIT

ARMORTUFF® 56-3154-CN

- Bonne prise dans des environnements secs et mouillés grâce à l'enduit de nitrile
- L'enduit de nitrile d'épaisseur standard est flexible
- Haute résistance à l'abrasion
- Traité avec ActiFresh™ pour réduire les germes et odeurs

APPLICATIONS: Travaux lourds de manipulation de pièces huileuses, équipements

PAUME EN CUIR HAUT DE GAMME



PAUME RENFORCÉ

87-1563P-CN

- Paume renforcé
- La construction du cuir de vache offre confort, durabilité, une excellente résistance à l'abrasion et respirabilité

APPLICATIONS: La manipulation de tuyaux, briques et autres, la construction, l'agriculture, l'entretien général



87-1563-CN

- La construction du cuir de vache offre confort, durabilité, une excellente résistance à l'abrasion et respirabilité

APPLICATIONS: La manipulation de tuyaux, briques et autres, la construction, l'agriculture, l'entretien général

DRIVERS EN CUIR HAUT DE GAMME



68-105-CN

- La construction du cuir de vache offre confort, durabilité, une excellente résistance à l'abrasion et respirabilité
- Le pouce droit augmente le confort du travail à poing fermé

APPLICATIONS: La manipulation de tuyaux, briques et autres, la construction, l'agriculture, l'entretien général



71-3618-CN

- Le cuir de chèvre est le plus résistant à l'abrasion
- Le pouce Keystone est ergonomique pour une meilleure dextérité

APPLICATIONS: La construction, l'opération de machines, les travaux d'utilités, l'entretien général



70-360SB-CN

- La construction du cuir de surface de porc devient plus doux avec l'utilisation et résiste à l'humidité sans raidissement
- Arrière en cuir de vache fendu
- Le pouce Keystone offre une meilleure dextérité

APPLICATIONS: La construction, l'opération de machines, les travaux d'utilités, l'entretien général

CUIR DE VACHE HAUT DE GAMME, PAUME EN CUIR

CODE ARTICLE	CUIR	QUALITÉ	MOTIF	PAUME	ARRIÈRE	COULEUR	POIGNET	COUTURE	TAILLES
87-1563-CN	Cuir de vache	Standard	Gunn	Simple	Canvas	Bleu / Noir / Rouge	Sécurité	Nylon	S - XXL
87-1563P-CN	Cuir de vache	Économique	Gunn	Renforcé	Canvas	Bleu / Noir / Rouge	Sécurité	Nylon	L

CUIR FLEUR DE VACHE, STYLE CAMIONNEUR

CODE ARTICLE	CUIR	QUALITÉ	POUCE	FERMETURE	POIGNET	COUTURE	TAILLES
68-105-CN	Cuir de vache	Économique	Droit	Élastique	Enfilable	Nylon	S - XXL
68-162-CN	Cuir de vache	Économique	Keystone	Élastique	Enfilable	Nylon	S - XXL
68-106-CN	Cuir de vache	Industrie	Droit	Élastique	Enfilable	Nylon	S - XXL
68-160SB-CN	Cuir de vache / Arrière fendu	Industrie	Keystone	Élastique	Enfilable	Nylon	S - XXL

CUIR DE COCHON HAUT DE GAMME, STYLE CAMIONNEUR

70-360SB-CN	Cuir de cochon / Arrière fendu	Industrie	Keystone	Élastique	Enfilable	Nylon	S - XL
-------------	--------------------------------	-----------	----------	-----------	-----------	-------	--------

CUIR DE CHÈVRE HAUT DE GAMME, STYLE CAMIONNEUR

71-3618-CN	Cuir de chèvre	Premium	Keystone	Élastique	Enfilable	Nylon	S - XL
71-3600-CN	Cuir de chèvre	Industrie	Keystone	Élastique	Enfilable	Nylon	S - XXL

GANTS MULTI USAGES

PAUME EN CUIR

CLASSIFICATION DES GANTS DE CUIRS

PLATINE

- La paume en cuir est fabriquée avec du cuir de vache robuste fendu côté
- Arrière et poignet rugueux très robuste
- Plus fort et résiste mieux à la chaleur grâce aux coutures Kevlar®

OR

- Les gants avec paume en cuir sont construits avec du cuir d'épaule de vache fendu de qualité A
- Excellente qualité et très abordable

ARGENT

- Les gants avec paume en cuir sont construits avec du cuir d'épaule de vache fendu de qualité A/B
- Meilleure valeur pour la qualité des paumes en cuir

BRONZE

- Les gants avec paume en cuir sont construits avec du cuir d'épaule de vache fendu de qualité B
- Haute qualité et valeur imbattable
- La taille large est plus grande que la plupart des gants concurrents

CUIVRE

- Les gants avec paume en cuir sont construits avec du cuir d'épaule de vache fendu de qualité B/C
- Qualité égale à un prix compétitif
- La reliure de coton coloré indique la taille

ÉCONOMIQUE

- Les gants avec paume en cuir sont construits avec du cuir d'épaule de vache fendu le plus abordable sur le marché



83-6563-CN

- Le pouce juxtaposé augmente le confort dans le travail à main ouverte
- L'arrière en tissu offre respirabilité et flexibilité
- Le motif de coupe «Gunn» offre une excellente durabilité, ajustement et confort
- Les sangles de cuir sur les jointures et le bout des doigts offre une protection supplémentaire

APPLICATIONS: La construction, la métallurgie, le secteur agricole, l'entretien



86-4104P-CN

- La construction du cuir de vache est durable, permet une excellente résistance contre l'abrasion
- La paume doublée de coton offre plus de confort
- Le pouce droit augmente le confort du travail à poing fermé
- L'arrière en tissu offre de la respirabilité et de la flexibilité

APPLICATIONS: L'entreposage, le secteur agricole, l'entretien

PAUME EN CUIR FENDU

PAUME EN CUIR FENDU

CODE ARTICLE	CUIR	SÉRIES	QUALITÉ	MOTIF	PAUME	ARRIÈRE	COULEUR	POIGNET	COUTURE	TAILLES
83-6563-CN	Vache	Bronze	B Épaule	Gunn	Simple	Canvas	Vert / Rose	Sécurité, caoutchouté	Nylon	XS - XXL
85-7500-CN	Vache	Économique	Économique	Gunn	Simple	Canvas	Bleu / Noir / Rouge	Sécurité, caoutchouté	Nylon	S - XL
85-7500P-CN	Vache	Économique	Économique	Gunn	Renforcé	Canvas	Bleu / Noir / Rouge	Sécurité, empesé	Nylon	Homme
86-4104P-CN	Vache	Économique	Économique	Clute	Renforcé	Canvas	Bleu / Noir / Rouge	Poignet tricot	Nylon	Homme

PAUME EN CUIR FENDU DOUBLE

83-6733-CN	Vache	Bronze	B Épaule	Gunn	Double	Canvas	Vert / Rose	Sécurité, caoutchouté	Nylon	L
------------	-------	--------	----------	------	--------	--------	-------------	-----------------------	-------	---

GANTS RÉSISTANTS AUX PRODUITS CHIMIQUES

TECHNOLOGIE POLYMÈRE



FACTEURS DE CONCEPTION:

- Renforcés (avec doublure) pour ajouter à la durabilité, au confort avec une résistance à la perforation.
- Non renforcés (sans doublure) pour la dextérité, l'hygiène et la propreté.
- L'épaisseur du polymère seul ou polymère doublé.
- Longueur du poignet et forme.
- Les variantes d'enduits varient entre trempé à ¾ ou entièrement.
- Enduit texturé pour une meilleure adhérence

LES GANTS MULTI USAGES CONÇUS AVEC LA TECHNOLOGIE POLYMÈRE OFFRENT UNE MEILLEURE ÉTANCHÉITÉ ET RÉSISTANCE AUX PRODUITS CHIMIQUES

LES GANTS AVEC LA TECHNOLOGIE DE POLYMÈRE PEUVENT ÊTRE RENFORCÉS OU NON RENFORCÉS

- **Les gants renforcés** sont fabriqués en trempant une doublure en tissu tricoté ou tissé dans un polymère liquide à enduit. La doublure renforce l'enduit et augmente la résistance.
- **Les gants non renforcés** sont fabriqués en trempant un moule de la main directement dans le composé de polymère liquide et retiré une fois durci.

MATÉRIAUX DE POLYMÈRE



LATEX

AVANTAGES

- Bonne résistance à plusieurs acides et cétones
- Flexible et résistant aux déchirures et accrocs

PRÉCAUTIONS

- Évitez tout contact avec les huiles et solvants à base d'hydrocarboné
- Peut causer une intolérance aux latex chez certains utilisateurs



NITRILE

AVANTAGES

- Bonne résistance aux dérivés d'hydrocarbure
- Robuste et résistant à l'abrasion, accrocs et perforations

PRÉCAUTION

- Le fini lisse n'est pas recommandé dans des conditions huileuses



NÉOPRÈNE

AVANTAGES

- Résiste à un large éventail d'acides, d'alcools, de gras, de caustiques, de réfrigérants, de cétones et de détergents.
- Robuste et résistant à l'abrasion, accrocs et perforations

PRÉCAUTION

- Se dégrade avec certains produits chimiques commun tel que l'eau de Javel



PVC

AVANTAGES

- Résiste aux solutions aqueuses de base ou acides
- Résistance fiable aux huiles et détergents organique

PRÉCAUTION

- Moins flexible, plus collant et susceptible aux accrocs

GANTS RÉSISTANTS AUX PRODUITS CHIMIQUES

LATEX SANS SUPPORT

Assurance
HAND PROTECTION

LATEX
SANS SUPPORT

GANTS RÉSISTANTS AUX PRODUITS CHIMIQUES

LATEX SANS SUPPORT

POUR LES APPLICATIONS D'ENTRETIENS GÉNÉRAUX



FINI ALVÉOLÉ

ASSURANCE® 48-L140Y-CN

- Une meilleure prise grâce au fini alvéole
- Résiste aux acides, alcalis, sels, alcools, cétones et aux graisses animales
- Fait de matériaux conformes avec les normes fédérales pour le contact direct avec les aliments 21CFR, 170-199

APPLICATIONS: L'entretien, l'assainissement



ASSURANCE® 48-L300K-CN

- Fini Super Diamanté pour une meilleure prise
- Résiste aux acides, alcalis, sels, alcools, cétones et aux graisses animales
- Fait de matériaux conformes avec les normes fédérales pour le contact direct avec les aliments 21CFR, 170-199

APPLICATIONS: L'entretien, l'assainissement, l'entretien général

LATEX ASSURANCE® AVEC DOUBLURE OUATÉE

CODE ARTICLE	EN 374	21CFR	CFIA	POLYMÈRE	COULEUR	ÉPAISSEUR	POIGNET	LONGUEUR	CONSTRUCTION	MOTIF FINI	DOUBLURE	TAILLES
48-L140Y-CN	---	Oui	Oui	Latex	■ Jaune	14 mil	Roulé	12"	Sans support	Alvéole	Ouatée	S - XL
48-L300K-CN	---	Oui	Non	Latex	■ Noir	28 mil	Roulé	13"	Sans support	Super diamant	Ouatée	M - XXL
48-L302T-CN*	---	Non	Non	Latex	■ Orange	28 mil	Roulé	13"	Sans support	Super diamant	Ouatée	S - XL

* Emballé en paire

GANTS RÉSISTANTS AUX PRODUITS CHIMIQUES

NITRILE SANS SUPPORT

NITRILE SANS SUPPORT



EN 374



AJKL

ASSURANCE® 50-N160B-CN

- Fabriqué de Nitrile avec une conception spécifique de la main qui offre un réel confort et une bonne protection
- Fini Diamanté pour une meilleur prise
- Conforme CFIA

APPLICATIONS: L'industrie chimique, raffinage et pétrochimie, transformation alimentaires, industrie aérospatiale, l'industrie automobile (assemblage et peinture), opérations d'usinage, fabrication de produits métalliques, arts graphiques et imprimerie, fabrication de meubles, industrie électronique.

Assurance
HAND PROTECTION

ASSURANCE® NITRILE DOUBLURE OUATÉ

CODE ARTICLE	EN 374	21 CFR	CFIA	POLYMÈRE	COULEUR	ÉPAISSEUR	POIGNET	LONGUEUR	CONSTRUCTION	MOTIF FINI	DOUBLURE	TAILLES
50-N160G-CN	AJK	Oui	Oui	Nitrile	Vert	15 mil	Droit	13"	Sans support	Diamants surélevés	Ouatée	XS - XXL
50-N160B-CN	AJK	Oui	Oui	Nitrile	Bleu	15 mil	Droit	13"	Sans support	Diamants surélevés	Ouatée	XS - XXL

PROTÈGE CONTRE LES SOLVANTS ET LES PRODUITS CHIMIQUE À BASE D'HUILE

GANTS RÉSISTANTS AUX PRODUITS CHIMIQUES

NÉOPRÈNE SANS SUPPORT

PROTÈGE CONTRE LES ACIDES, LES CAUSTIQUES, LES SOLVANTS, LES HUILES

NÉOPRÈNE UNSUPPORTED

EN 374



AKL

52-3670-CN

- Robuste pour offrir une meilleure protection
- Le fini de diamants surélevés permet une meilleure adhérence sur les surfaces mouillées et sèches
- Doublement enduit afin d'offrir la résistance aux produits chimiques du néoprène avec le confort du latex

APPLICATIONS: L'industrie pétrochimique, Fabrication de piles, la conciergerie, l'industrie aéronautique, l'automobile, l'entretien général et la finition de photos



CANNERS EN NÉOPRÈNE ASSURANCE* AVEC DOUBLURE OUATÉE

CODE ARTICLE	EN 374	21CFR	CFIA	POLYMÈRE	COULEUR	ÉPAISSEUR	POIGNET	LONGUEUR	CONSTRUCTION	MOTIF FINI	DOUBLURE	TAILLES
52-3670-CN	AKL	Oui	Non	Néoprène sur latex	Bleu / Jaune	28 mil	Droit	12"	Sans support	Diamants surélevés	Ouatée	S - XXL
52-3671-CN	AKL	Oui	Non	Néoprène sur latex	Bleu / Jaune	28 mil	Droit	12"	Sans support	Alvéole	Ouatée	S - XL

GANTS RÉSISTANTS AUX PRODUITS CHIMIQUES

MÉLANGE DE POLYMÈRES SANS SUPPORT



MAXICHEM[®]

PROTECTION AVANCÉE

GANTS RÉSISTANTS AUX PRODUITS CHIMIQUES

MÉLANGE DE POLYMÈRES SANS SUPPORT

CONÇU ET DÉVELOPPÉ POUR
CEUX QUI TRAVAILLENT AVEC LES
PRODUITS PÉTROCHIMIQUES ET
QUI NÉCESSITE UN PLUS HAUT
NIVEAU DE PROTECTION

OFFRE CONFORT ET FLEXIBILITÉ AINSI
QU'UNE SENSIBILITÉ TACTILE MAXIMALE
AU BOUT DES DOIGTS CE QUI N'EST PAS
RETROUVÉ DANS LES AUTRES PRODUITS
RÉSISTANTS AUX PRODUITS CHIMIQUES

MÉLANGE DE POLYMÈRES
SUR DOUBLURE EN TRICOT DE
NYLON SANS COUTURE AVEC
JAUGE ULTRAFINE

L'ENDUIT EXCLUSIF GRIPTECH® À
DES CAPACITÉS ANTIDÉRAPANTE

LA TECHNOLOGIE BARRIÈRE
LIQUITECH® OFFRE UNE RÉSISTANCE
AUX HUILES ET LIQUIDES



▲ 56-630-CN

▲ 56-635-CN



MAXICHEM®

- Léger pour d'offrir une excellente dextérité et sensibilité
- Le fini antidérapant Micro-cup, permet une adhérence contrôlée et supérieure dans des applications huileuses et mouillées
- Le poignet personnalisé améliore l'ajustement pour un meilleur contrôle

APPLICATIONS: L'assemblage de boîtes d'engrenage, la manipulation générale, la manipulation de pièces moulées, la manipulation de petits composants, la fabrication de métaux légers, la manipulation de pièces, l'entretien

MAXICHEM®

CODE ARTICLE	EN 374	EN 388	CFIA	POLYMÈRE	POLYMER COLOR	GRIP COULEUR	COATING COVERAGE	POIGNET	LONGUEUR	CONSTRUCTION	MOTIF FINI	DOUBLURE	TAILLES
56-630-CN	AKL	4121	Oui	Nitrile	Vert	Noir	Intégral	Manchette	12"	Renforcé	Antidérapant	Nylon	S - XXL
56-635-CN	AKL	4121	Oui	Nitrile	Vert	Noir	Intégral	Manchette	14"	Renforcé	Antidérapant	Nylon	S - XXL

GANTS RÉSISTANTS AUX LIQUIDES

MODÈLES ENDUITS RENFORCÉS

PROTECTION CONTRE LES LIQUIDES

PROCOAT®

IDÉAL POUR LES CONDITIONS HUILEUSES ET MOUILLÉES



58-8658K-CN

- La doublure de Kevlar® offre une protection légère contre les coupures et la chaleur
- La construction du tricot sans coutures permet un meilleur confort et dextérité
- Résistant aux huiles et liquides

APPLICATIONS: Le secteur minier, la construction, les raffineries, la pétrochimie et la manipulation de matériaux huileux

PROTECTION CONTRE LES LIQUIDES ET RÉSISTANCE CONTRE LES COUPURES

XTRATUFF™

CODE ARTICLE	EN 374	ANSI	EN 388	POLYMÈRE	COULEUR	POIGNET	LONGUEUR	CONSTRUCTION	MOTIF FINI	DOUBLURE	TAILLES
58-8658K-CN	AJK	A3	4342	PVC	<input type="checkbox"/> Bleu	Droit	12"	Renforcé	Rugueux	Kevlar®	M - XL

PROTECTION CHIMIQUE

PERMFLEX[®]

IDÉAL POUR LE
TRAVAIL DANS DES
CONDITIONS FROIDES



◀ 58-8651-CN

- Résistant au froid, reste souple et flexible dans les applications froides telles que l'eau froide marine
- Poignet manchette pour une meilleure protection de l'avant-bras et un retrait rapide
- L'enduit de paume rugueux offre une excellente adhérence
- La doublure sans couture fournit une excellente sensibilité tactile et est traitée contre les microbes et les odeurs
- Résiste aux huiles et aux liquides

APPLICATIONS: L'eau froide, les conditions marines, la manipulation d'objets huileux

MÉLANGES PVC EXCLUSIFS

CODE ARTICLE	EN 374	EN 388	POLYMÈRE	COULEUR	POIGNET	LONGUEUR	CONSTRUCTION	FINI	DOUBLURE	TAILLÉS
58-8651-CN	---	3121	PVC	<input type="checkbox"/> Brun	Droit	12"	Renforcé	Rugueux	Interlock	S - XL

GANTS RÉSISTANTS AUX PRODUITS CHIMIQUES

GUIDE DE SÉLECTION



GUIDE DE SÉLECTION EN LIGNE: JUMÈLE LES GANTS AVEC LES PRODUITS CHIMIQUES POUR UNE SÉCURITÉ MAXIMALE

PIP propose un Guide de sélection convivial pour la protection contre les produits chimiques. Le Guide de perméation chimique vous permet de faire une recherche par nom de produit chimique, par numéro CAS ou par le type de gant PIP.

La perméation chimique de notre produit est mesurée conformément au standard européen EN374-3, les gants de protection contre les produits chimiques et les micro-organismes, Partie 3 - Détermination de la résistance à la perméation par des produits chimiques.

www.pipcanada.ca

EN 374-3



AJK

QU'EST-CE QUE LE CODAGE ALPHA COTÉS EN DESSOUS DU PICTOGRAMME?

Codage EN374-3 - pour qu'un gant puisse recevoir le pictogramme comme indiqué, celui-ci doit atteindre un temps de percé de > 30 minutes pour au moins 3 des 12 produits chimiques ci-dessous

TEMPS DE PERCÉE (BT)

Le nombre de minutes à partir du contact initial avec un produit chimique jusqu'à ce qu'il soit détecté à l'intérieur du gant

TEMPS DE PERCÉE - L'INDEX DE PROTECTION

Chaque produit chimique testé est classé en terme de temps de percée (niveau de performance de 0 à 6)

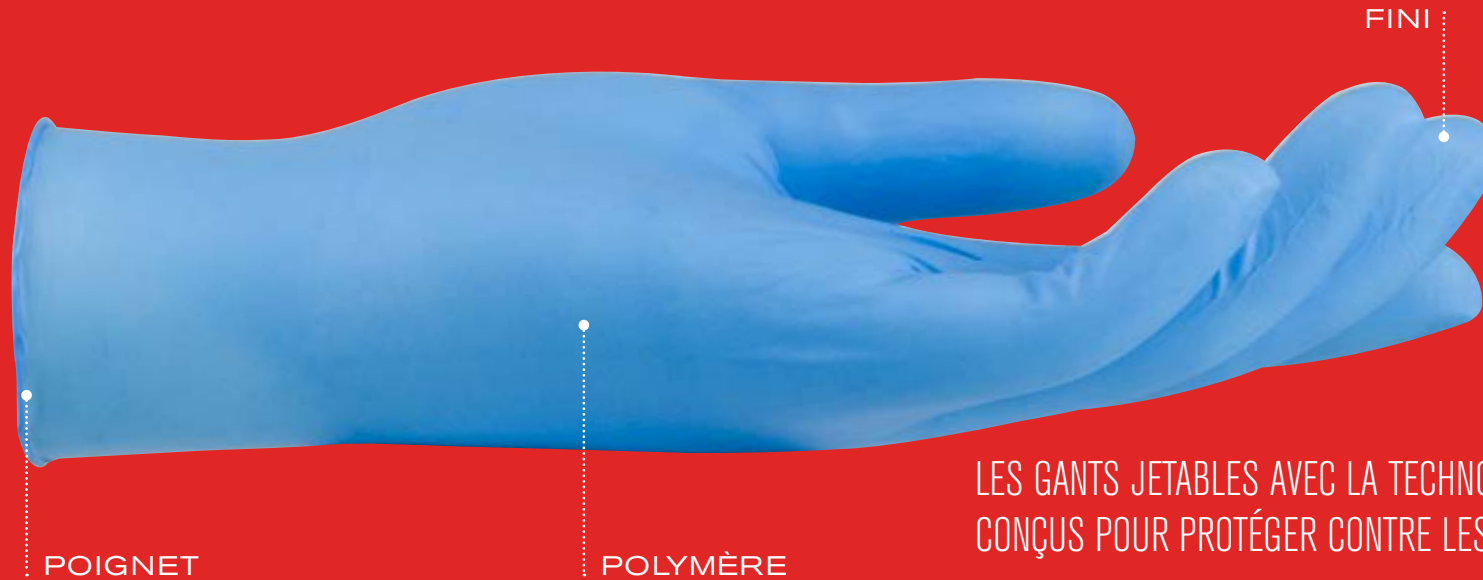
INDEX DE PROTECTION

>	10 Minutes	Classe 1
>	30 Minutes	Classe 2
>	60 Minutes	Classe 3
>	120 Minutes	Classe 4
>	240 Minutes	Classe 5
>	480 Minutes	Classe 6

CODE LETTRE	PRODUIT	NUMÉRO GAS	CATEGORIE
A	Méthanol	67-56-1	Alcool primaire
B	Acétone	67-64-1	Kétone
C	Acétonitrile	75-05-8	Composé nitrile
D	Dichlorométhane	75-09-2	Paraffine chlorée
E	Disulfure de carbone	75-15-0	Composé organique contenant du soufre
F	Toluène	108-88-3	Hydrocarbure aromatique
G	Diéthylamine	109-89-7	Amine
H	Tétrahydrofurane	109-99-9	Hétérocycliques et composé étheré
I	Acétate d'éthyle	141-78-6	Ester
J	n-Heptane	142-85-5	Hydrocarbure saturé
K	Hydroxide Sodium 40%	1310-73-2	Base minérale
L	Acide Sulfurique 96%	7664-93-9	Base minérale acide

GANTS JETABLE

LA TECHNOLOGIE DU POLYMÈRE



LES GANTS JETABLES AVEC LA TECHNOLOGIE DE POLYMÈRE SONT CONÇUS POUR PROTÉGER CONTRE LES LIQUIDES ET LE CONTACT

LA CLÉ DE LA PERFORMANCE EST DE SÉLECTIONNER LE MATÉRIAU DE POLYMÈRE ET SON ÉPAISSEUR

MATÉRIAUX DE POLYMÈRE

ENDUIT DE POLYMÈRE	AVANTAGES	PRÉCAUTIONS
LATEX	- Flexibilité supérieure et résistant aux gras animaux. - Souvent employé dans le nettoyage, l'inspection, les laboratoires et autres travaux légers.	- Peut causer une intolérance aux latex chez certains utilisateurs
NITRILE	- Bonne résistance aux dérivés d'hydrocarbure ainsi qu'au gras, huiles et protéines. - Robuste et résistant à l'abrasion, accrocs et perforations	- Évitez les contacts prolongés avec les cétones et les solvants aromatiques
VINYLE	- Choix populaire dans l'industrie agroalimentaire comme alternative économique pour certains travaux légers.	- Moins durable que le nitrile ou le latex
POLYÉTHYLÈNE	- Le choix le plus économique et le plus utilisé dans la préparation alimentaire.	- Ajustement relâché et moins durable

ÉPAISSEUR MIL

LE "MIL" EST UNE UNITÉ DE MESURE QUI ÉGALE À UN MILLIÈME D'UN POUCE

MIL	USAGES RECOMMANDÉS
13	- Résistance exceptionnelle contre les déchirures et les accrocs, utilisés par les premiers intervenants et dans les applications de travaux industriels lourds
5 TO 8	- La préparation de la nourriture, les tâches de nettoyage, le tatouage et les applications industrielles
3 TO 4	- Usage unique pour la préparation alimentaire et les travaux légers
1 TO 2	- Les tâches qui nécessitent un changement de gants continu comme dans la préparation alimentaire

POUDRÉ: Légèrement saupoudré avec de la fécule de maïs or autre lubrifiant sec pour faciliter l'enfilement des gants. Peut laisser des traces résiduelles sur des surfaces affectées par l'adhésion ou les liants de pentures en fabrication. Bannis pour les applications médicales, chirurgicales ou pour les examens.

SANS POUDRÉ: Fabriqué en utilisant un procédé de chloration qui crée une surface de gant un peu moins collante ce qui facilite l'enfilement et ne laisse aucune trace résiduelle sur les surfaces

GANTS JETABLE

AMBI-DEX® GRIPPAZ™

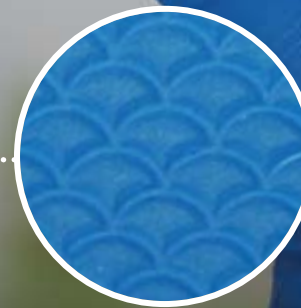
Ambi-dex®

Grippaz™

LE MOTIF ÉCAILLE DE POISSON
AMBIDEXTRE OFFRE UNE
MEILLEURE ADHÉRENCE

La technologie Ambi-dex® avec Grippaz™ présente un motif d'écaille de poisson qui offre une adhérence sans précédent. Grippaz™ est conçu de façon ergonomique pour offrir une traction d'adhérence à l'intérieur comme à l'extérieur.

La formule de nitrile s'étire pour un ajustement plus serré que les gants traditionnels et offre un confort maximal, durable après plusieurs usages et on une bonne dextérité





◀ **AMBI-DEX®
GRIPPAZ™ FOOD PLUS
67-308-CN**

- Sans latex
- Le motif écaille de poisson ambidextre offre une meilleure adhérence
- Convient à tous les types d'aliments
- Emballé pour les environnements avec de la nourriture

APPLICATIONS: la manipulation des aliments, l'entretien, le nettoyage et l'agriculture



◀ **AMBI-DEX®
GRIPPAZ™ SKINS
67-246-CN**

- Résistant aux produits chimiques
- Sans latex
- Le motif écaille de poisson ambidextre offre une meilleure adhérence
- Ajustement serré exceptionnel

APPLICATIONS: La mécanique, les ingénieurs, l'agriculture, multi usages et les produits chimiques



◀ **AMBI-DEX®
GRIPPAZ™ JAN SAN
67-306-CN**

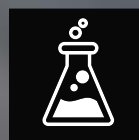
- Résistant aux produits chimiques
- Sans latex
- Le motif écaille de poisson ambidextre offre une meilleure adhérence
- Ajustement exceptionnel

APPLICATIONS: l'entretien et le nettoyage

TECHNOLOGIE PRISE TRACTION POUR APPLICATIONS VARIÉES



PRISE UNIQUE
ÉCAILLE DE
POISSON
ADHÈRE SUR
LES SURFACES
SÈCHES ET
MOUILLÉES



RÉSISTE AUX
PRODUITS
CHIMIQUES



SANS LATEX



AMBI-DEX® GRIPPAZ™

CODE ARTICLE	21 CFR	GRADE	ÉPAISSEUR	COULEUR	MOTIF FINI	POWDER	TAILLES	NOMBRE EN BOITE
67-246-CN	Oui	Industriel	6 mil	■ Noir	Texturé	Sans poudre	S-XXL	50 pièces
67-306-CN	Oui	Jan San	6 mil	■ Jaune	Texturé	Sans poudre	S-XXL	48 pièces
67-308-CN	Oui	Nourriture	8 mil	■ Bleu	Texturé	Sans poudre	M-XXXL	48 pièces/sac

GANTS JETABLE

AMBI-DEX® NITRILE

Ambi-dex

GANTS

NITRILE



POUR DES
APPLICATIONS DE
TRAVAUX GÉNÉRAUX
SALETÉS ET HUILES



63-230PF-CN

- Ambidextres
- Sans poudre
- Fabriqué à partir de matériaux composants conformes aux règlements fédéraux pour contact alimentaire 21CFR, 170-199

APPLICATIONS: Les liquides, les produits chimique, les débris

AMBI-DEX® - NITRILE

CODE ARTICLE	21 CFR	CFIA	TRAVAUX	ÉPAISSEUR	COULEUR	MOTIF FINI	POWDER	TAILLES	NOMBRE EN BOITE
63-230PF-CN	Oui	Non	Légers	3 mil	■ Bleu	Texturé	Sans poudre	S - XL	100 pièces

CONTROLLER LA **CONTAMINATION**

BIEN QUE PLUS DE 30 SEGMENTS D'INDUSTRIE DIFFÉRENTE UTILISENT DES SALLES BLANCHES, 70% DE LA SURFACE DE LA SALLE BLANCHE EST DANS L'INDUSTRIE PHARMACEUTIQUE, BIOTECHNOLOGIQUE, BIOTECHNOLOGIE, SEMI-CONDUCTRICE ET D'AUTRES COMPOSANTS ÉLECTRIQUES.

IL EXISTE QUATRE PRINCIPAUX GROUPES DE CONTAMINANTS:



Les particules sont des matières solides, habituellement portées par les courants d'air, tels que les flocons de peau humaine, la poussière et les fibres de vêtements ainsi que des particules de matériaux de production, d'outils ou d'équipements.



Les microorganismes tels que les bactéries peuvent être extrêmement dangereuses si elles parviennent à contaminer les médicaments ou les personnes qui sont traités ou traités.



Les produits chimiques peuvent réagir avec le produit et provoquer des changements à la formule ou même détruire le produit.



Les décharges électrostatiques provoquées par le corps humain peuvent être aussi fortes que 35,000 volts. L'énergie attire des particules, lorsque celle-ci colonise en un endroit, elles causent du dommage particulaire. La décharge en soi peut aussi causer des dommages sévères.

CLASSIFICATION - PARTICULES PAR M³

CLASSE ISO 14644	CLASSE 209E	0.5 MICRON	5 MICRON
3	1	35	N/D
4	10	352	N/D
5	100	3,520	29
6	1,000	35,200	293
7	10,000	352,000	2,930
8	100,000	3,520,000	29,300

ENVIRONNEMENTS CONTRÔLÉS

GANTS POUR ENVIRONNEMENT CONTRÔLÉ

CLEANTEAM® GANTS TRICOT SANS COUTURE ET SANS-CHARPIES

TRICOT SANS COUTURE POUR ENVIRONNEMENT CONTRÔLÉ



◀ **CLEANTEAM® 40-6415-CN**

- Excellent properties in electrostatic dissipation, protection contre les ondes électromagnétiques et la conductance thermique
- Les fibres de cuivres assure une bonne conductance thermique

APPLICATIONS: La fabrication de cartes de circuits, de munitions, l'assemblage électronique et l'aérospatiale.



SANS CHARPIES

◀ **CLEANTEAM® 98-740-CN**

- Ambidextres
- Ourlé

APPLICATIONS: Les inspections, l'assemblage électronique

PIP EST UN CHEF DE FILE EN FABRICATION DE GANTS EN TISSU D'INSPECTION POUR TOUS LES ENVIRONNEMENTS CONTRÔLÉS

CLEANTEAM® NYLON DISSIPATION ÉLECTROSTATIQUE (ESD)

CODE ARTICLE	MATÉRIAU	CONSTRUCTION	COULEUR	GAUGE	COATING	COATING COLOR	COUVERTURE	TAILLES
40-6415-CN	Nylon / Cuivre	Tricot sans couture	■ Blanc	13	Polyuréthane	■ Cuivre	Paume et bouts des doigts	S & L

CLEANTEAM® TRICOT SANS COUTURE - LÉGER, ÉCONOMIQUE

CODE ARTICLE	MATÉRIAU	CONSTRUCTION	BORDURE	LONGUEUR	COULEUR	WEIGHT	TAILLES
97-5011-CN	Coton	Coupé et cousu	Non ourlé	9"	■ Blanc	Légers	Femme

CLEANTEAM® NYLON TRICOT SANS COUTURE - TRAVAUX LOURDS

98-740-CN	Nylon	Coupé et cousu	Ourlé	9"	■ Blanc	Légers	Homme S - XXL
-----------	-------	----------------	-------	----	---------	--------	---------------

GARDEZ VOS MAINS AU CHAUD ET AU SEC



ENDUIT DOUBLE

▲ 41-1475-CN

DOUBLURE DOUBLE

▲ 41-1430-CN



POWERGRAB™ THERMO

- L'enduit de latex MicroFinish offre une adhérence supérieure sur les surfaces sèches, mouillées et non huileuses
- Le matériau d'inhibition de l'humidité garde les mains au sec
- Le pouce est complètement enduit pour plus de protection
- Reste flexible dans les températures froides

APPLICATIONS: Les entrepôts frigorifiques, les usines de transformation alimentaire, les services publics, la construction, les tâches extérieures hivernales

POWERGRAB™ THERMO

CODE ARTICLE	EN 388	ENDUIT	COUVERTURE ENDUIT	COULEUR ENDUIT	MATÉRIAUX DOUBLURE	COULEUR DOUBLURE	CONSTRUCTION	JAUGE	TAILLES
41-1475-CN	2121	Latex MicroFinish®	Paume, doigts et jointures	<input type="checkbox"/> Brun	Acrylique/Nylon	<input checked="" type="checkbox"/> Orange	Tricot sans couture enduit	10	S - XXL
41-1430-CN	3231	Latex MicroFinish®	Paume, doigts et jointures	<input type="checkbox"/> Brun	Acrylique/Nylon	<input type="checkbox"/> Noir	Tricot sans couture enduit	10	S - XXL

GANTS DE PROTECTION CONTRE LE FROID

TRICOT SANS COUTURE ENDUIT

EXCELLENTE ISOLATION

EN 388
4432



LATEX
MICROFINISH®
ENDUIT



◀ 41-1420-CN

- L'enduit de latex en mousse texturé offre une adhérence supérieure sur les surfaces sèches, mouillées et non huileuses
- Le matériau d'inhibition de l'humidité garde les mains au sec
- La coloration Hi-Vis permet une meilleure visibilité
- Reste flexible dans les températures froides

APPLICATIONS: Les entrepôts frigorifiques, les usines de transformation alimentaire, les services publics, la construction, les tâches extérieures hivernales

EN 388
4432



NITRILE MOUSSE
ENDUIT



◀ 41-1415-CN

- L'enduit de latex en mousse texturé offre une adhérence supérieure sur les surfaces sèches, mouillées et non huileuses
- La coloration Hi-Vis permet une meilleure visibilité
- Évapore rapidement l'humidité sur la peau

APPLICATIONS: L'entretien général, protection contre le froid

ENDUIT DOUBLE

POWERGRAB™ THERMO

CODE ARTICLE	EN 388	ENDUIT	COUVERTURE ENDUIT	COULEUR ENDUIT	MATÉRIAU ENDUIT	COULEUR DOUBLURE	CONSTRUCTION	GAUGE	TAILLES
41-1420-CN	1221	Latex MicroFinish®	Paume et bouts des doigts	<input type="checkbox"/> Noir	Acrylique	■ Lime	Tricot sans couture enduit	10	S - XL
41-1415-CN	4432	Nitrile Mousse	Paume, doigts et jointures	<input checked="" type="checkbox"/> Noir / Bleu	Polyester / Acrylique	■ Hi-Vis Jaune	Tricot sans couture enduit	10	S - XL

CUIR ISOLÉ



77-469-CN

- La doublure 3M™ Thinsulate™ offre plus de chaleur sans l'épaisseur
- Le pouce Keystone est ergonomique, pour plus de dextérité
- Respirable pour plus de confort

APPLICATIONS: L'entreposage froid, La construction, l'agriculture



77-268-CN

- La doublure thermique rouge est un tissu lourd et dense qui offre une excellente isolation
- Le pouce Keystone est ergonomique, pour plus de dextérité
- Respirable pour plus de confort

APPLICATIONS: l'agriculture, la construction, l'opération de machine et la réfrigération.



78-7863B-CN

- La doublure en velours molleton offre plus de chaleur
- L'arrière en tissu offre plus de respirabilité et flexibilité
- Le poignet de sécurité en caoutchouc permet un enfilage et un retrait facile et une résistance à l'eau

APPLICATIONS: l'agriculture au froid, la construction, l'opération de machine et la réfrigération

TYPES DE DOUBLURES

BLANC THERMAL

ISOLATION DE BASE

ROUGE THERMAL

TISSU PLUS DENSE ET LOURD POUR UNE MEILLEURE ISOLATION

MOUSSE ROUGE

ISOLATION ET PROTECTION CONTRE L'HUMIDITÉ AMÉLIORÉ

VELOURS MOLLETON

EXTRA ÉPAIS POUR PLUS DE CHALEUR

3M™ THINSULATE™

PLUS CHAUD, SANS L'ÉPAISSEUR

«DRIVERS» CUIR HAUT DE GAMME DE SURFACE DE VACHE

CODE ARTICLE	CUIR	QUALITÉ	ISOLATION	MOTIF	POUCE	ARRIÈRE	COULEUR	POIGNET	TAILLES
77-268-CN	Vache	Premium	Rouge thermal	---	Keystone	---	---	Enfilable	S - XL
77-208-CN	Vache	Standard	Mousse rouge	---	Droit	---	---	Enfilable	S - XL

«DRIVERS» CUIR HAUT DE GAMME DE SURFACE DE PORC

77-418-CN	Porc	Premium	Blanc Thermal	---	Droit	---	---	Enfilable	S - XL
77-469-CN	Porc	Premium	3M™ Thinsulate™	---	Keystone	---	---	Enfilable	S - XL

«DRIVERS» EN CUIR DE VACHE FENDU

78-7863B-CN	Vache	Standard	Velours molleton	Gunn	Juxtaposé	Canvas	Bleu / Jaune	Sécurité, caoutchouté	L - XL
-------------	-------	----------	------------------	------	-----------	--------	--------------	-----------------------	--------

PAUME EN CUIR DE VACHE FENDU

78-3927-CN	Porc	Premium	3M™ Thinsulate™	Gunn	Droit	Canvas	Bleu / Vert	Sécurité, caoutchouté	M - XL
------------	------	---------	-----------------	------	-------	--------	-------------	-----------------------	--------

GANTS DE PROTECTION CONTRE LA CHALEUR

GANTS DE SOUDURE ET GANTS EN TISSU POUR LAMINOIR À CHAUD

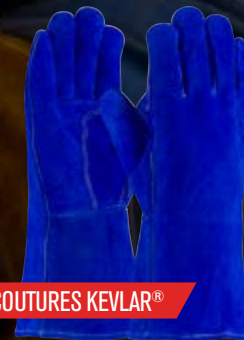
GÉREZ LA CHALEUR



◀ 73-888-CN

- Coutures entièrement passepoilées afin de protéger contre l'abrasion
- Doublé au coton pour plus de confort
- Plus durable grâce à l'arrière en un morceau
- Le pouce juxtaposé augmente le confort dans le travail à main ouverte

APPLICATIONS: Le soudage et la manipulation de matière chaude, lourde.



COUTURES KEVLAR®

◀ 73-7080-CN

- Coutures entièrement passepoilées afin de protéger contre l'abrasion
- Plus résistant contre les brûlures et plus fort grâce aux coutures Kevlar®
- Plus durable grâce à l'arrière en un morceau
- Le pouce juxtaposé augmente le confort et la durabilité

APPLICATIONS: Le soudage et la manipulation de matière chaude, lourde.

GANTS DE SOUDURE

CODE ARTICLE	CUIR	QUALITÉ	COUTURE	COULEUR	DOUBLURE	POIGNET	JONCTION POUCE RENFORCÉ	TAILLES
73-888-CN	Vache fendu	Épaule	Nylon	■ Gris	Coton	Droit	Non	L
73-7080-CN	Vache fendu	Côté fendu	Kevlar®	■ Bleu	Coton Mousse	Droit	Oui	L



◀ 94-924I-CN

- La construction en deux couches de coton canvas est plus confortable, isolé et protège mieux contre la chaleur
- Le pouce droit augmente le confort pour le travail à poing fermé
- La boucle aux jointures aide à protéger

APPLICATIONS: La forgerie, la manipulation de métaux chauds, les pièces coulées, les moules

PROTÈGE CONTRE LE CONTACT INTERMITTENT AVEC LES SURFACES CHAUDES

GANTS EN TISSU POUR LAMINOIR À CHAUD

CODE ARTICLE	POIDS	COULEUR	COUCHES	POIGNET	TOILE	TAILLES
94-924I-CN	24 oz.	■ Naturel	Deux	Bande supérieure	Non	Men's

L'ESSENTIEL DE LA PROTECTION DES BRAS

LORSQUE VOUS PORTEZ DES GANTS DE PROTECTION CONTRE LES COUPURES, VOUS DEVEZ ÉGALEMENT PRENDRE EN CONSIDÉRATION LA PROTECTION DES BRAS AFIN DE VOUS PROTÉGER CONTRE D'AUTRES BLESSURES. QUE VOUS AYEZ À MANIPULER DES OBJETS LOURDS OU COUPANTS, QUE VOUS SOYEZ EXPOSÉ À DES ÉTINCELLES OU SI VOUS VOULEZ TOUT SIMPLEMENT COUVRIR VOS AVANT-BRAS, LES MANCHONS DE PROTECTION PEUVENT VOUS OFFRIR PLUSIEURS SOLUTIONS POUR VOS BESOINS EN MATIÈRE DE SÉCURITÉ.

APPLICATIONS

Le besoin le plus commun pour la protection des bras est la **résistance aux coupures**. En plus d'une protection contre les coupures, vous pouvez aussi atteindre des options qui offrent:

- **Un confort maximal**
- **La protection contre la chaleur**
- **La capacité de manipuler de la nourriture**
- **La résistance contre l'arc électrique**

Plusieurs options de personnalisation sont aussi disponibles pour aider à maximiser la protection en s'assurant que le manchon reste en place autant que possible.

- Des options telles que des **trous de pouces** ou des **fentes de pouces** peuvent aider à garder le manchon en place jusqu'au talon de la main.
- Des options telles que des **bandes élastiques** ou les **boucles et crochets** peuvent aider à garder le manchon en place sur votre bras.

PRODUCTION

Chez PIP, nous fabriquons nos manchons dans nos installations à Bluffton, IN et Chaska, MN, nous sommes fiers de vous offrir ce que nous considérons comme la sélection la plus complète de protection des bras. Et puisque nous les fabriquons localement, nous sommes capables de les **fabriquer sur mesure** spécifiquement pour votre application. Voyez la page 78 pour plus de détail.

PROTECTION DES BRAS

MANCHONS AVEC TECHNOLOGIE SMART FIT™

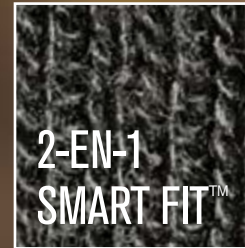
LE CONFORT DE LA TAILLE UNIQUE



ENFILEMENT RAPIDE
TRICOT AJUSTABLE

SMART-FIT™

TAILLE UNIQUE



MANCHONS EN TRICOT 2-EN-1 SMART FIT™

Une technologie à taille unique. Smart Fit™ permet aux travailleurs aux bras de toutes les tailles de porter la même taille et de profiter d'une protection épousant la forme.



S'ÉTIRE POUR TOUTE LES FORMES

Que ce soit large ou petit Smart Fit™ est conçu pour couvrir et protéger les endroits les plus communément exposés sur les bras des travailleurs. Porté sur les bras nus, ou par dessus des couches, un manchon unique est satisfaisant pour la plupart des travaux.



OPTION DE PELUCHE AU DESSUS

Seuls les manchons Smart Fit™ sont disponibles avec une option de peluche au-dessus qui s'ajuste confortablement de façon sécuritaire sans bouchures ou fermeture

MANCHONS AVEC TECHNOLOGIE SMART FIT™

LE CONFORT DE LA TAILLE UNIQUE



ANSI
A4

KUT GARD® SMART FIT™ TECHNOLOGY
10-21KVACPMBK18-ET-CN



ANSI
A4

KUT GARD® SMART FIT™ TECHNOLOGY
15-21KVBK18TH-CN



ANSI
A2

KUT GARD® SMART FIT™ TECHNOLOGY
15-21PRIWPS18-ET-CN



ANSI
A2

KUT GARD® SMART FIT™ TECHNOLOGY
15-21PRIBPS18-ET-CN

ACP™ AVEC FILS D'INGÉNIERIE ARAMIDES

RÉSISTANTS AUX COUPURES ET À LA CHALEUR

FILS PRITEX™ AVEC ANTIMICROBIEN

RISQUES D'ABRASION LÉGERS - MANCHONS CONFORT RAFFRAÎCHISSANTS

TECHNOLOGIE KUT GARD® SMART FIT™

CODE ARTICLE	ASTM	MATÉRIAU	CONSTRUCTION	PLY	REVERS SUPÉRIEUR	REVERS INFÉRIEUR	COULEUR	LONGUEUR STANDARD
10-21KVACPMBK18-ET-CN	A4	Mélange ACP™ / Kevlar®	Tricot sans couture Smart Fit™	1	Surjeté	Pouce élastique	■ Jaune / Noir	18"
15-21KVBK18TH-CN	A4	Mélange ACP™ / Kevlar® / Pritex™	Tricot sans couture Smart Fit™	1	Surjeté	Pouce ouvert	■ Jaune / Noir	18"
15-21KVBK18-CN	A4	Mélange ACP™ / Kevlar® / Pritex™	Tricot sans couture Smart Fit™	1	Surjeté	Droit	■ Jaune / Noir	18"
15-21PRIBPS18-ET-CN	A2	Pritex™	Tricot sans couture Smart Fit™	1	Surjeté	Pouce élastique	□ Noir	18"
15-21PRIWPS18-ET-CN	A2	Pritex™	Tricot sans couture Smart Fit™	1	Surjeté	Pouce élastique	■ Blanc	18"

Remplacez la longueur standard de 18" avec toutes les longueurs de 10" à 24"

MANCHONS EN TRICOT SANS COUTURES FORM-FIT

LE CONFORT SÉCURITAIRE D'UN AJUSTEMENT MOULANT



DuPont™
Kevlar®

RÉSISTE CONTRE LA CHALEUR ET LES COUPURES POUR UNE PROTECTION OPTIMALE

MANCHONS EN TRICOT SANS COUTURES FORM-FIT

LE CONFORT SÉCURITAIRE D'UN AJUSTEMENT MOULANT



POUCE OUVERT



FIABLE ET ÉPROUVÉ

RÉSISTANCE AUX COUPURES OPTIMAL

▲ 10-KS18-CN

▲ 10-KS18TO-CN

ANSI

A3

KUT GARD® FABRIQUÉ AVEC KEVLAR®

- Bonne protection contre les coupures
- Protège contre les chaleurs légères
- 2 plis pour plus de protection contre l'usure

APPLICATIONS: Les opérations de verres, L'emboutissage de métal, les feuilles de métal, l'automobile, la construction

Les manchons DuPont™ Kevlar® offrent protègent contre les coupures et les chaleurs légères aux poignets et aux bras. Disponible en pli unique ou plis doubles pour plus de protection. Le pli interne en coton offre plus de confort. Options «MTO» disponibles pour toutes les tailles.

KUT GARD® FABRIQUÉ AVEC KEVLAR®

CODE ARTICLE	ASTM	MATÉRIAU	CONSTRUCTION	PLI	COULEUR	LONGUEUR STANDARD
10-KS18-CN	A3	DuPont™ Kevlar®	Tricot sans couture	2	■ Jaune	18"
10-KS18TO-CN	A3	DuPont™ Kevlar®	Tricot sans couture	2	■ Jaune	18"

Remplacez la longueur standard de 18" avec toutes les longueurs de 10" à 24"

UNE MEILLEURE PERFORMANCE

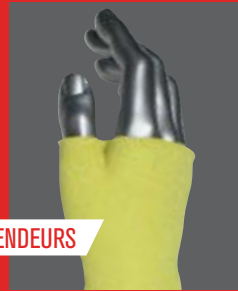
OPTIONS SUPPLÉMENTAIRES

OPTIONS DOIGTS ET POUCES



▲ Pouce ouvert

MEILLEUR VENDEURS



▲ Ouverture au pouce
(bride d'arrêt)



▲ Pouce élastique



▲ Demi pouce



▲ Brides d'arrêt additionnelles
pour les doigts

OPTIONS HAUT DU BRAS



▲ Partie supérieure antidérapante

MEILLEUR VENDEURS



▲ Élastique 2" bleu/or



▲ Élastique 3/4" blanc



▲ Fermeture velcro



▲ Bande de nylon avec boucles et
crochets (pour chandail)



▲ Doubles boucles et crochets
Attache pour manchons
«110-SLEEVECLIP»

VOUS OFFRIR CE QUE LE MONDE A DE MEILLEUR®

ÉQUIPEMENTS DE PROTECTION INDIVIDUELLE

COMPRENDRE LA **PROTECTION DE LA TÊTE**

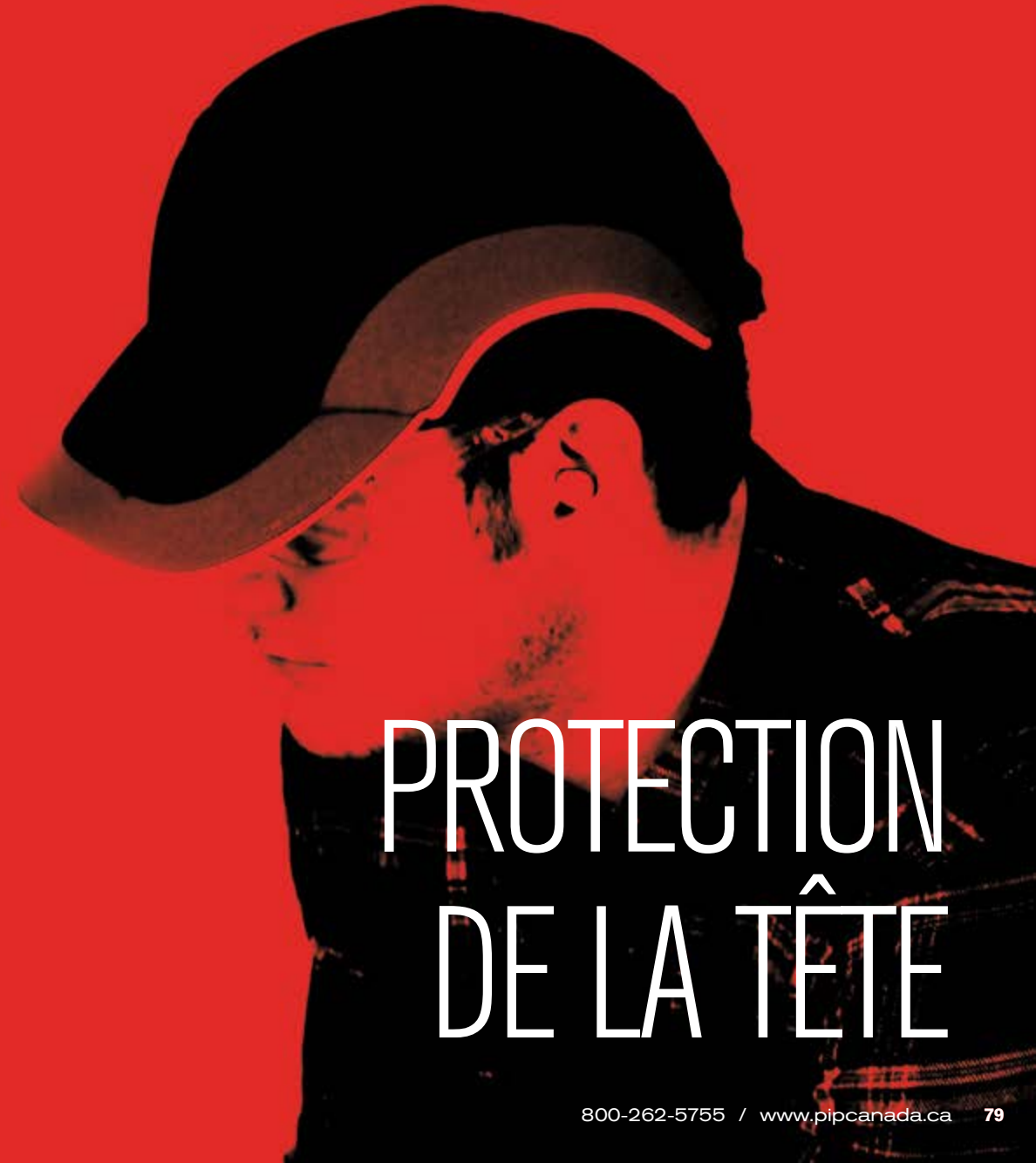
PIP OFFRE UN GUIDE COMPRÉHENSIF DE PROTECTION POUR LA TÊTE, COMPRENANT DES CASQUETES DE SÉCURITÉ ET DES DOUBLURES D'HIVER.

CASQUETES DE SÉCURITÉ

Lorsque la protection de la tête n'est pas requise, mais le risque de blessures à la tête persiste, les casquettes de sécurité devraient être considérées. Bien qu'elles ne soient pas évaluées par ANSI, les casquettes aident à protéger contre les contusions et écorchures accidentelles, surtout si vous travaillez dans des endroits avec une hauteur restreinte de passage. Le style discret de la casquette style baseball encourage l'acceptation par les usagers, leurs offrant une option confortable qu'ils voudront porter. Le style Ranger est idéal pour les travailleurs extérieurs leur offrant une protection supplémentaire contre les rayons UV.

DOUBLURES D'HIVER

Lorsque la température baisse, un environnement froid peut empêcher les travailleurs de performer leurs tâches de façon efficace. La chaleur s'échappe par les extrémités, les conditions peuvent évaluer rapidement de inconfortable à non sécuritaire causé par des engelures. Les doublures pour l'hiver gardent le corps au chaud et réduisent les risques d'exposition aux oreilles, au visage et au cou. Les options de matériaux offrent une isolation contre le froid tout en restant respirables et confortables pour permettre la sueur. Que ce soit pour les températures extérieures froides ou dans des températures basses dans un environnement contrôlé, les doublures permettent sécurité et confort.



PROTECTION DE LA TÊTE

PROTECTION DE LA TÊTE

CASQUETTES DE SÉCURITÉ

LA DOUBLURE
PROTECTRICE
SOUS LA
CASQUETTE DE
STYLE BASEBALL
OFFRE UNE
PROTECTION
CONTRE LES
CHOCES ET LES
ÉGRATIGNURES



HARDCAP A1+™

CASQUETES DE SÉCURITÉ

IDÉAL POUR LES ENDROITS OÙ LES CASQUES NE SONT PAS REQUIS

STANDARD
REBORD - 2.75"



COURT
REBORD - 2"



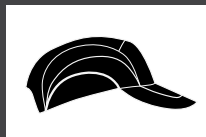
MICRO
REBORD - 1"



HARDCAP A1+™ CASQUETTES DE SÉCURITÉ

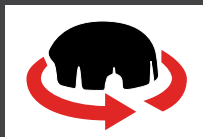
CARACTÉRISQUE CLÉ	Reste sur la tête avec la bande élastique en angle	
APPLICATIONS	Chaîne de montage / Manipulation d'emballage / Aménagement paysager	
STYLE DE CASQUETTE	Baseball discret	
DOUBLURE PROTECTRICE	Doublure interne HDPE avec coussinets de mousse	
RÉGLAGE DE TAILLE	Sangle élastique avec boucle à pression	
VENTILATION	Panneaux de treillis s'alignent avec les trous dans la doublure	
BANDEAU	Tissu éponge	
CODE ARTICLE	COULEUR	REBORD
282-ABR170-21-CN	<input type="checkbox"/> Marin / Marin	Standard - 2.75"
282-ABR170-18-CN	<input checked="" type="checkbox"/> Noir / Hi-Vis Orange	Standard - 2.75"
282-ABR170-12-CN	<input checked="" type="checkbox"/> Noir / Gris	Standard - 2.75"
282-ABS150-12-CN	<input checked="" type="checkbox"/> Noir / Gris	Court - 2"
282-ABS150-21-CN	<input type="checkbox"/> Marin / Marin	Court - 2"
282-ABM130-11-CN	<input type="checkbox"/> Noir / Noir	Micro - 1"
282-ABM130-21-CN	<input type="checkbox"/> Marin / Marin	Micro - 1"

Les casquettes de sécurité **NE SONT PAS** conçues pour être utilisées dans les endroits désignés pour les casques ANSI



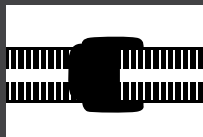
DESIGN DISCRET

Le design ultra discret rend le HardCap A1+™ presque indiscernable d'une casquette à profil bas



PROTÉGÉ TOUT AUTOUR

La doublure HDPE protège de l'avant à l'arrière et les côtés. La doublure est amovible pour faciliter le nettoyage.



TAILLE UNIQUE AJUSTABLE

La taille unique s'ajuste avec une bande élastique pour faciliter un ajustement sécuritaire. Inclinée vers le bas pour s'appuyer sur la nuque.



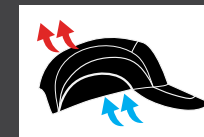
BANDEAU

Le bandeau en tissu éponge est confortable et absorbant pour l'utilisateur.



BANDES RÉFLÉCHISSANTES

Les bordures réfléchissantes ajoutent de la visibilité pour plus de sécurité dans tous les environnements de travail



AÉRATION

Les trous dans la doublure s'alignent avec les panneaux de treillis sur la casquette permettant ainsi plus d'aération pour la fraîcheur et le confort



LES TROUS DANS LA DOUBLURE S'ALIGNENT AVEC LES PANNEAUX DE TREILLIS SUR LA CASQUETTE PERMETTANT AINSI PLUS D'AÉRATION POUR LA FRAICHEUR ET LE CONFORT



CASQUETTE DE SÉCURITÉ AEROLITE™

PROTECTION DE LA TÊTE

CASQUETTES DE SÉCURITÉ



▲ 282-AES150-21-CN

▲ 282-AEM130-11-CN

CASQUETTE DE SÉCURITÉ AEROLITE™

CARACTÉRISQUE CLÉ	Léger et frais - Pèse moins de 5 oz.	
APPLICATIONS	Le montage / l'entretien / l'aviation / l'automobile	
STYLE DE CASQUETTE	Baseball discrète with avec bandes réfléchissantes+	
DOUBLURE PROTECTRICE	Coquille HDPE avec doublure EPP	
RÉGLAGE DE TAILLE	Bande élastique ajustable	
VENTILATION	Grands panneaux treillis ouvert	
BANDEAU	Plus durable grâce au traitement Polygiene®	
CODE ARTICLE	COULEUR	REBORD
282-AES150-11-CN	■ Noir	Court - 2"
282-AES150-21-CN	■ Marin	Court - 2"
282-AEM130-11-CN	■ Noir	Micro - 1"
282-AEM130-21-CN	■ Marin	Micro - 1"

COUSSINETS CONFORT HARDCAP AEROLITE™ PAQUET DE 10

- Coussinets de rechange hygiénique

CODE ARTICLE	INCLUT
282-AEP-10-CN	10 coussinets et crochets de rechange



LÉGER
Pèse moins de 5 oz, présente la doublure légère EPP (polypropylène expansé) combiné avec une coquille HDPE robuste – le tout en format casquette.



BANDEAU
Le bandeau sèche rapidement features moisture wicking properties to help keep you cool and comfortable.



VENTILATION
Les panneaux de treillis s'alignent avec les trous dans la doublure ce qui rend la casquette fraîche



BANDES RÉFLÉCHISSANTES
Les bordures réfléchissantes ajoutent de la visibilité pour plus de sécurité dans tous les environnements de travail



ANTIMICROBIEN
Le bandeau intégré dans la doublure est enduit de Polygiene®, un traitement antimicrobien qui empêche la prolifération bactérienne



HYDROFUGE
Le fini hydrofuge sur la casquette extérieure permet à l'eau de perler et glisser au lieu de pénétrer et tâcher

PROTECTION DE LA TÊTE

DOUBLURES POUR L'HIVER

PROTÈGE CONTRE LE FROID À L'INTÉRIEUR ET L'EXTÉRIEUR

IDÉAL POUR L'INDUSTRIEL, LA CONSTRUCTION ET DES EMPLOYÉS DE LA FONCTION



▲ **364-1170-CN**
Cagoule 3-in-1



▲ **363-1ML2FB-CN**
Mi-longueur



▲ **364-ML2FMP-CN**
Mi-longueur avec
protège-bouche



▲ **364-SL2SB-CN**
Longueur étendue

DOUBLURES POUR L'HIVER

CODE ARTICLE	TYPE	LONGUEUR	COULEUR	COUCHES	EXTERNE	CENTRE	INTERNE
364-1170-CN	Non-FR	Cagoule 3-in-1 allongé, ajustable	■ Noir	1	Polyester molleton	---	---
363-1ML2FB-CN	1 Lavage	Mi-longueur	■ Marin	2	Sergé de coton	---	Molleton
364-ML2FMP-CN	30 Lavages	Mi-longueur protège-bouche	■ Marin	2	Sergé de coton	---	Molleton
364-ML2SB-CN	30 Lavages	Mi-longueur	■ Marin	2	Sergé de coton	---	Velour sherpa
364-SL2SB-CN	30 Lavages	Longueur étendue	■ Marin	2	Sergé de coton	---	Velour sherpa

DOUBLURES POUR L'HIVER
FONCTIONALITÉS ET
BÉNÉFICES



L'ESSENTIEL DE LA PROTECTION DES YEUX

LA PROTECTION DES YEUX EST CONÇUE POUR VOUS AIDER À PROTÉGER VOS YEUX CONTRE CERTAINS IMPACTS, DÉBRIS, POUSSIÈRE, ÉCLABOUSSURES ET TOUT AUTRE RISQUE POTENTIEL QUI POURRAIT GRAVEMENT BLESSÉ VOS YEUX, DONT L'AVEUGLEMENT. L'OPTIQUE BOUTON® DE PIP PROPOSE UNE GAMME COMPLÈTE DE SOLUTIONS POUR VOS BESOINS EN MATIÈRE DE LUNETTES.

LUNETTES DE SÉCURITÉ

L'ajout des branches et des coussinets de nez améliore l'ajustement et le confort, il y a également plusieurs options disponibles afin de répondre à vos besoins spécifiques:

- **Les lunettes de sécurité par dessus les verres (OTG)** peuvent être portées par dessus des lunettes de prescription afin d'obtenir le niveau adéquat de protection. Les lunettes standard ne peuvent servir comme lunettes de sécurité et ne devrait pas être traité en tant que tel.

Une fois que vous avez choisi votre modèle de protection des yeux, vous devez ensuite choisir le type de technologie pour la lentille selon votre besoin. Plusieurs options s'offrent à vous, selon votre environnement de travail et l'éclairage disponible. Cette information vous est offerte dans le guide rapide de traitement des lentilles optiques par Bouton® sur les pages suivantes.

LUNETTES MASQUE ET ÉCRANS FACIAUX

avec les lunettes masque, le type de ventilation nécessaire pour l'environnement de travail est la considération la plus importante à considérer.

- **La ventilation indirecte** permet de minimiser la formation de buée et peut servir dans des environnements où il y a un risque d'éclaboussure. Les lunettes masque à ventilation indirecte ont des ouvertures recouvertes qui permettent une circulation d'air indirecte de l'air ambiant.

LA CERTIFICATION CSA

Toutes les lunettes de protection dans cette section sont testées et certifiées CSA par CSA Canada là où la certification est applicable. Le logo CSA garantit la qualité du produit et le support de l'Association des standards canadiens.



Z94.3-15 certifié
par CSA Canada

bouton
OPTICAL

Toutes les lunettes de protection énumérés dans cette section sont conformes aux standards ANSI Z87.1 et CSA Z94.3.

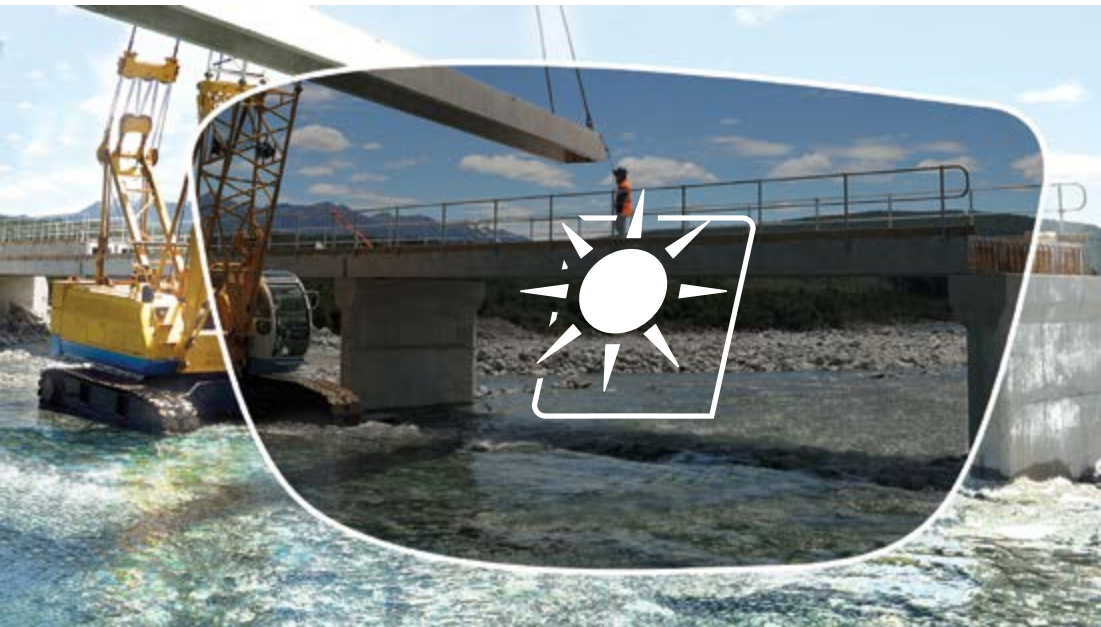
PROTECTION DES YEUX ET DU VISAGE



bouton[®] OPTICAL

DEPUIS PLUS DE 60 ANNÉES
BOUTON[®] A BÂTI SA RENOMMÉE
EN DÉVELOPPANT DES
LUNETTES DE SÉCURITÉS QUE
LES TRAVAILLEURS VEULENT
PORTER EN SE CONCENTRANT
SUR L'INNOVATION ET LE STYLE,
L'HÉRITAGE BOUTON[®] NE CESSE
D'AUGMENTER

BOUTON[®]
TECHNOLOGIE DE LENTILLES



FILTRE LES RÉFLEXIONS SOLAIRES POUR UNE VUE CLAIRE

La lumière du soleil se réfléchit sur les surfaces lisses, telles que l'eau, les pavés et la neige, ce qui peut dangereusement nuire à la vision et forcer la vision. Les lentilles PolarizedXL5™ filtre la lumière diffusée en contrôlant les angles dans lesquels elle pénètre la lentille. Ce qui permet une vision plus claire de l'environnement et diminue les sources d'éblouissement

Disponible dans les styles suivants: Commander



CE QUI SE RAPPROCHE LE PLUS DU SANS LUNETTES

Les lentilles Bouton® Anti-ReflectivePLUS™ permettent une transmission de la lumière (VLT) à un étonnant 96% comparé au 88-90% VTL offert par les lentilles claires. L'enduit durable Anti-ReflectivePLUS™ est antireflet ce qui réduit considérablement la quantité de lumière qui se réfléchit dans les yeux de l'utilisateur, offrant une acuité visuelle optimale. Inspectez, distinguez et voyez plus clairement avec moins de fatigue oculaire.

Disponible dans les styles suivants: Recon, Commander



I/O BLUE
TECHNOLOGY

PROTÈGE CONTRE LA LUMIÈRE BLEUE NOCIVE

La surexposition à la lumière bleue, ce qui comprend les téléphones intelligents, les tablettes et les écrans d'ordinateur sont bien connus pour causer de la fatigue oculaire, et contribue possiblement la dégénérescence maculaire à long terme. Les lentilles bleu I/O sont enduites pour filtrer les lumières bleu dure et améliorer le confort du travailleur et l'acuité visuelle. Les lentilles sont également traitées avec amplificateur de contrastes.

Disponible dans les styles suivants: Recon



GRADIENT™
TECHNOLOGY

RÉDUIRE L'ÉBLOUISSEMENT DE L'ÉCLAIRAGE PAR LE HAUT

Les éclairages éblouissant au plafond, tel que l'éclairage fluorescent et au mercure peut causer de l'éblouissement ce qui fatigue l'oeil. Les lentilles graduées sont enduites d'un fini miroir mince pour réduire l'éblouissement sur la partie supérieure et le reste de la lentille est claire. Ce qui permet au travailleur de voir clairement lorsqu'ils regardent droit devant ou vers le bas

Disponible dans les styles suivants: Recon

CE N'EST PAS MOINS DE BUÉE C'EST FOGLESS®



Les lentilles peuvent s'embuer pour plusieurs raisons qui sont toutes liées à la température ambiante et l'humidité dans l'air. Lorsqu'il y a un changement de température soudain, des microgouttes d'eau se formera sur les lentilles sans traitement ce qui cause la buée et affecte la vision.

LA TECHNOLOGIE FOGLESS® 3SIXTY™ OFFRE L'ULTIME PRÉVENTION CONTRE LA BUÉE DANS LES CAS SUIVANTS:

- La transition entre les environnements froids et chauds
- Travailler dans un environnement humide ou mouillé
- Participer à une activité qui provoque la transpiration
- Lorsque la protection des yeux est utilisée avec de l'équipement respiratoire

Technologie FogLess® 3Sixty™

Anti-buée standard

LE CHOIX EST CLAIR

BOUTON® FOGLESS® 3SIXTY™ a été testé selon les procédures émises dans le standard européen EN 166. Durant l'essai, les lentilles ont été pré traité et exposé à l'humidité à répétition pour une période étendue en plus d'être essuyée continuellement afin de simuler des conditions de travail difficiles.

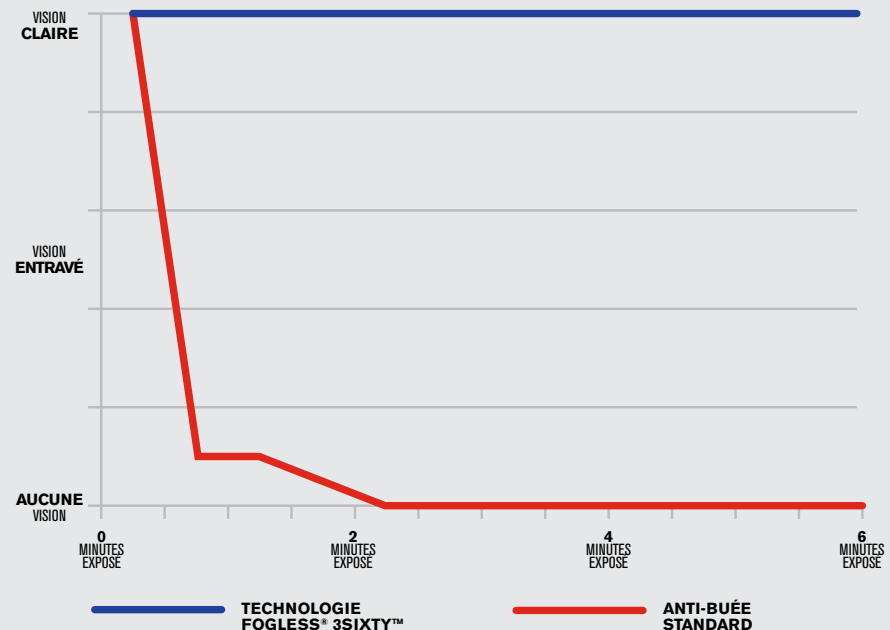
FOGLESS® 3SIXTY™ SONT RESTÉ CLAIRES MÊME APRÈS SIX MINUTES D'ESSAIE, AUCUN AUTRE PRODUIT AVEC TRAITEMENT ANTIBUÉE NE S'EN SOIT APPROCHÉ.



La plupart des lunettes sur le marché n'ont qu'une mince couche d'enduit antibuée qui s'effacera rapidement. Seule la technologie Bouton® FogLess® 3Sixty™ applique un enduit lié à haute densité qui continue à faire perler l'eau et l'humidité après plusieurs nettoyages.

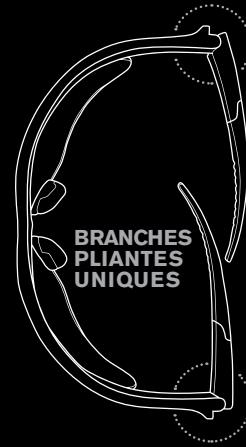


Les lentilles embuées affectent la vision et la productivité ce qui peut inciter les travailleurs à retirer leur lunettes de protection - exposant ainsi leurs yeux aux débris et aux impacts. La formulation avancée de PIP a été conçue pour adhérer de façon permanente aux lentilles, garantissant une performance continue qui sera capable de soutenir multiples nettoyages



ANSER™

CONFORME CSA
Z94.3



- :: La conception légère avec demi-monture demeure confortable toute la journée
- :: Son style sportif épuré offre une protection enveloppante
- :: Les branches à baïonnette flexibles avec ses coussinets en caoutchouc permet un ajustement confortable et sécuritaire
- :: Les plaquettes coussinées aider à maintenir les lunettes en place
- :: Les temples pliants uniques empêchent les branches de se replier et égratigner les lentilles
- :: Courbe de base 9

CODE ARTICLE	LENTILLES	ENDUIT	MONTURE
250-AN-10111-CN	■ Claire	Anti-rayures / Anti-buée	<input type="checkbox"/> Noir
250-AN-10114-CN	■ I/O	Anti-rayures	<input type="checkbox"/> Noir
250-AN-10126-CN	■ Gris	Anti-rayures / Anti-buée	<input type="checkbox"/> Noir

PREMIER EN STYLE



COMMANDER™

CONFORME CSA
Z94.3

- :: La conception légère et sans monture offre une protection optimale
- :: Les branches à baïonnette flexibles contiennent des coussinets en caoutchouc pour un ajustement sécuritaire et antidérapant
- :: Le pont de nez réglable en caoutchouc offre un ajustement confortable
- :: L'enduit antibuée est standard pour la plupart des modèles
- :: Courbe de base 9.5

TECHNOLOGIES LENTILLES



CODE ARTICLE	LENTILLES	ENDUIT	MONTURE
250-33-0020-CN	<input type="checkbox"/> Claire	Anti-rayures / Anti-buée	<input type="checkbox"/> Noir
250-33-0021-CN	<input type="checkbox"/> Gris	Anti-rayures / Anti-buée	<input type="checkbox"/> Noir
250-33-0010-CN	<input type="checkbox"/> Technologie antireflet Claire Plus™	Anti-rayures	<input type="checkbox"/> Noir
250-33-0041-CN	<input type="checkbox"/> Technologie polarisé XL5™ gris	Anti-rayures	<input type="checkbox"/> Noir

SUSCITEZ L'ATTENTION



RUGUEUX ET BRUT

RECON™

CONFORME CSA
Z94.3

- :: La conception légère et sans monture offre une protection optimale
- :: Les branches à baïonnette flexibles contiennent des coussinets en caoutchouc pour un ajustement sécuritaire et antidérapant
- :: Le pont de nez réglable en caoutchouc offre un ajustement confortable
- :: L'enduit antibuée est standard pour la plupart des modèles
- :: Courbe de base 9

TECHNOLOGIES LENTILLES



CODE ARTICLE	LENTILLES	ENDUIT	MONTURE
250-32-0020-CN	<input type="checkbox"/> Claire	Anti-rayures / Anti-buée	<input checked="" type="checkbox"/> Claire
250-32-0021-CN	<input type="checkbox"/> Gris	Anti-rayures / Anti-buée	<input type="checkbox"/> Noir
250-32-0010-CN	<input type="checkbox"/> Technologie antireflet Claire Plus™	Anti-rayures	<input checked="" type="checkbox"/> Clear
250-32-0226-CN	<input checked="" type="checkbox"/> I/O Technologie bleu	Anti-rayures / Anti-buée	<input checked="" type="checkbox"/> Brun
250-32-0031-CN	<input checked="" type="checkbox"/> Technologie gradué	Anti-rayures / Anti-buée	<input type="checkbox"/> Noir
250-32-0520-CN	<input type="checkbox"/> Claire Technologie FogLess® 3Sixty™	Anti-rayures	<input checked="" type="checkbox"/> Clear
250-32-0521-CN	<input type="checkbox"/> Gris Technologie FogLess® 3Sixty™	Anti-rayures	<input type="checkbox"/> Noir



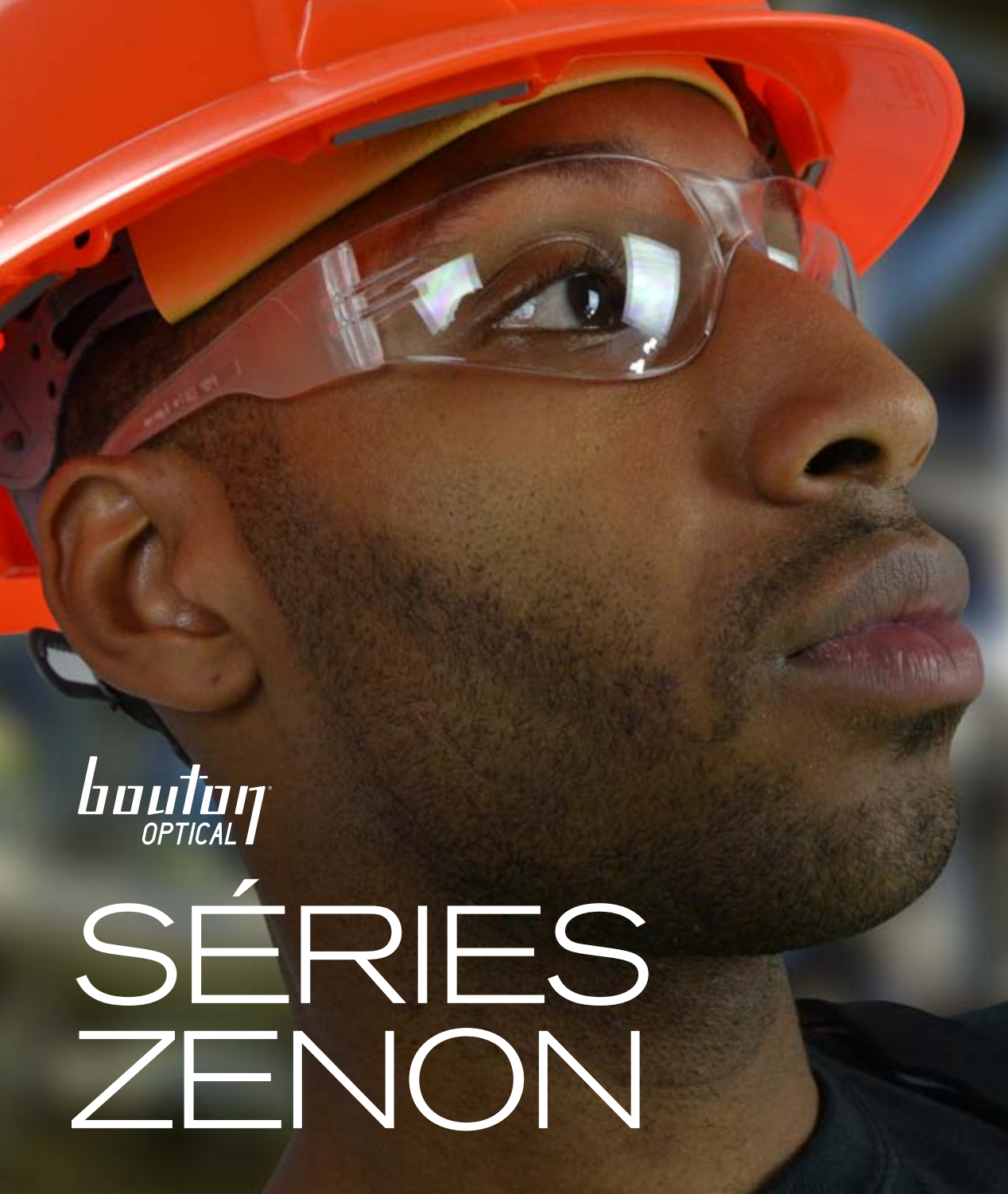
bouton
OPTICAL



GUIDE RAPIDE DE TRAITEMENTS DE LENTILLES BOUTON®



TRAITEMENTS LENTILLES/COULEUR	TRANSMISSION DE LUMIÈRE VISIBLE	DESCRIPTION	BÉNÉFICES
ANTI-RAYURES	---	Le «Hardcoat» durcit la surface de la lentille	Plus durable et moins d'égratignures.
ANTI-BUÉE	---	L'enduit de surface réduit la buée	Maintiens une vision claire. Idéal pour les plantes alimentaires ou les opérations de nettoyage avec des environnements à haute-humidité
■ CLAIRE	90%	Lentille polycarbonate claire	Aucune distorsion de la couleur, tous les polycarbonates on une absorption UV à 99%. Multi-usages.
■ INTÉRIEUR/ EXTÉRIEUR	60%	Enduit de miroir léger sur lentille claire	Assez de transmission de la lumière pour utiliser à l'intérieur réduit le temps d'ajustement des pupilles. Idéal pour les travailleurs intérieur-extérieur
■ GRIS	12%	Lentille polycarbonate grises	Effet noircissant avec peu de distorsion des couleurs, meilleur à l'extérieur au soleil
■ MIRROIR	10-18%	Enduit surface frontale réfléchit la lumière de la lentille	Moins de transmission de la lumière pour un effet noircissant, parfait dans les environnements clairs: la neige, le sable, les roches, l'eau



bouton
OPTICAL

SÉRIES ZENON



ZENON Z12

CARACTÉRISQUE CLÉ Style populaire – S'ajustent à la plupart des travailleurs et applications

AJUSTEMENT Universel

BRIDGE Moulé

BRANCHES Spatule

COURBE DE BASE 9,5

CONFORMITÉS CSA Z94.3

CODE ARTICLE	LENTILLES	ENDUIT	MONTURE
250-01-0900-CN	<input type="checkbox"/> Claire	Anti-rayures	<input type="checkbox"/> Claire
250-01-0920-CN	<input type="checkbox"/> Claire	Anti-rayures / Anti-buée	<input type="checkbox"/> Claire
250-01-0021-CN	<input type="checkbox"/> Gris	Anti-rayures / Anti-buée	<input type="checkbox"/> Noir

VALEUR #1



AJUSTEMENT
ÉTROIT



EMBOUTS DES BRANCHES
EN CAOUTCHOUC



PONT DU NEZ
EN CAOUTCHOUC

EMBOUTS DES BRANCHES
EN CAOUTCHOUC

ZENON Z11SM

CARACTÉRISQUE CLÉ	Conçu Z12 visages étroits		
AJUSTEMENT	Étroit		
PONT DE NEZ	Moulé		
BRANCHES	Spatule		
COURBE DE BASE	10		
CONFORMITÉS	CSA Z94.3		
CODE ARTICLE	LENTILLES	ENDUIT	MONTURE
250-00-0001-CN	■ Gris	Anti-rayures	□ Noir
250-00-0900-CN	■ Claire	Anti-rayures	■ Claire

ZENON Z13

CARACTÉRISQUE CLÉ	Temples en caoutchouc flexible		
AJUSTEMENT	Universel		
PONT DE NEZ	Moulé		
BRANCHES	Embouts en caoutchouc		
COURBE DE BASE	10		
CONFORMITÉS	CSA Z94.3		
CODE ARTICLE	LENTILLES	ENDUIT	MONTURE
250-06-0002-CN	■ I/O	Anti-rayures	■ Brun
250-06-0020-CN	■ Claire	Anti-rayures / Anti-buée	■ Claire
250-06-5521-CN	■ Gris	Anti-rayures / Anti-buée	■ Dark Gray

ZENON Z14SN

CARACTÉRISQUE CLÉ	Temples en caoutchouc flexible et pont de nez en caoutchouc confortable		
AJUSTEMENT	Universel		
PONT DE NEZ	Caoutchouc		
BRANCHES	Embouts en caoutchouc		
COURBE DE BASE	10		
CONFORMITÉS	CSA Z94.3		
CODE ARTICLE	LENTILLES	ENDUIT	MONTURE
250-08-0020-CN	■ Claire	Anti-rayures / Anti-buée	■ Claire
250-08-0021-CN	■ Gris	Anti-rayures / Anti-buée	□ Noir

POUR LA SÉCURITÉ ET LE CONFORT



bouton
OPTICAL

LE STYLE SURLUNETTES



SCOUT

CARACTÉRISQUE CLÉ Lunette de visiteur populaire conçu pour s'ajuster sur toutes les lunettes personnelles

AJUSTEMENT Surlunettes

PONT DE NEZ Moulé

BRANCHES Spatule

COURBE DE BASE 4

CONFORMITÉS CSA Z94.3

CODE ARTICLE	LENTILLES	ENDUIT	MONTURE
250-99-0980-CN	<input type="checkbox"/> Claire	Sans enduit	<input type="checkbox"/> Claire

S'ADAPTE AUX LUNETTES DE PRESCRIPTION



bouton
OPTICAL

MONTURE
SANS CADRE



BULLSEYE

CARACTÉRISQUE CLÉ	Conception moderne disponible avec une variété de lentilles		
AJUSTEMENT	Rond		
PONT DE NEZ	Moulé		
BRANCHES	Baïonnette, Embouts en caoutchouc		
COURBE DE BASE	9		
CONFORMITÉS	CSA Z94.3		
CODE ARTICLE	LENTILLES	ENDUIT	MONTURE
250-31-0020-CN	<input type="checkbox"/> Claire	Anti-rayures / Anti-buée	<input type="checkbox"/> Claire
250-31-0021-CN	<input checked="" type="checkbox"/> Gris	Anti-rayures / Anti-buée	<input checked="" type="checkbox"/> Gris
250-31-0026-CN	<input checked="" type="checkbox"/> Blue Mirror	Anti-rayures / Anti-buée	<input checked="" type="checkbox"/> Gris



PONT DU NEZ
EN CAOUTCHOUC



PULSE

CARACTÉRISQUE CLÉ	Style et confort avec ce modèle léger		
AJUSTEMENT	Universel		
PONT DE NEZ	Caoutchouc		
BRANCHES	Baïonnette, Embouts en caoutchouc		
COURBE DE BASE	9.75		
CONFORMITÉS	CSA Z94.3		
CODE ARTICLE	LENTILLES	ENDUIT	MONTURE
250-49-0020-CN	<input type="checkbox"/> Claire	Anti-rayures / Anti-buée	<input type="checkbox"/> Claire
250-49-0021-CN	<input checked="" type="checkbox"/> Gris	Anti-rayures / Anti-buée	<input checked="" type="checkbox"/> Gris
250-49-0022-CN	<input checked="" type="checkbox"/> I/O	Anti-rayures / Anti-buée	<input type="checkbox"/> Brun

SÉCURITÉ, CONFORT ET
CARACTÉRISTIQUES AMÉLIORÉES



bouton
OPTICAL

LUNETTES MASQUE
PREMIUM



CONTEMPO

CARACTÉRISQUE CLÉ	Style moderne avec ajustement de bandeau sur pivot			
APPLICATIONS	l'industrielle, la construction, médical			
MATÉRIAU MONTURE	PVC			
AJUSTEMENT	S'ajuste sur les lunettes de prescription			
COURBE DE BASE	5.75			
CONFORMITÉS	CSA Z94.3			
VENTILATION INDIRECTE				
CODE ARTICLE	LENTILLES	ENDUIT	MONTURE	HEADBAND
251-5300-400-RHB-CN	<input type="checkbox"/> Claire	Anti-rayures / Anti-buée	<input checked="" type="checkbox"/> Blue	Neoprène Caoutchouc

CONFORT SUPÉRIEUR
ET HAUTE PERFORMANCE

ACCESOIRES
POUR NETTOYER
LES LENTILLES

SE MONTE AU MUR POUR
ACCÈS RAPIDE



EMBALLÉ INDIVIDUELLEMENT



DESIGN STATIONNAIRE

DISTRIBUTEUR DE LINGETTES NETTOYANTES
POUR LENTILLES

CODE ARTICLE	FONCTION DE NETTOYAGE	MATERIAU	RESTRICTIONS	EMBALLAGE
252-LCT100-CN	Anti-buée, Anti-Static, Anti-Traces	Lingettes préhumidifiées	Aucune	100 lingettes individuelles, 10 distributeurs par boîte

LENTILLE CLEANING STATION

252-LCS08-CN	Anti-buée, Anti-Static, Sans Alcool	Nettoyant en vaporisateur et tissus anti-charpies	Aucune	Bouteille de 8 oz. & 2 boîtes de boîtes de 300 tissus. 8 stations par boîte
---------------------	--	--	--------	---

RISQUES RESPIRATOIRES



GAZ

Des substances semblables à l'air par leur capacité de se diffuser librement dans un contenant ou endroit. Certains exemples comprennent l'oxygène, le monoxyde de carbone, le carbone dioxyde, le nitrogène et l'hélium.



ÉMANATIONS

Elles sont créées lorsque des matériaux solides s'évaporent à très haute température. Les émanations peuvent se produire dans les situations telles que la soudure la fonte et le déversement de métal en fusion.



VAPEURS

Elles se forment lorsqu'un solide ou un liquide s'évapore. Des exemples courants de vapeurs sont la gazoline, les diluants pour peinture et les solvants.



PARTICULES

Les particules solides sont produites par des opérations telles que le meulage, le sablage, la perforation, le décapage, l'épandage et le broyage



RESPIRATOIRE

N95 MASQUES RESPIRATOIRES ET JETABLES



N95 CÔNE

**N95 CÔNE AVEC
CLAPET D'EXPIRATION**

**MASQUE
ANTI-POUSSIÈRES
NUISIBLES JETABLE**

CODE ARTICLE	270-2000-CN	270-2050-CN	270-1101-CN
CARACTÉRISTIQUES CLÉ	Plus confortable et mieux ajusté grâce au bord de masque bridé	Meilleure respiration surtout dans les conditions sèches ou humides	Conception discrète, vision parfaite avec lunettes de sécurité ou masques de sécurité
APPLICATIONS	Manufacturing / Construction / Industrial	Manufacturing / Construction / Industrial	Manufacturing / General Maintenance / Critical Environment / Food Service
CLAPET D'EXPIRATION	Non	Oui	Non
PONT DE NEZ	Réglable en aluminium	Réglable en aluminium	Réglable en aluminium
SANGLE DE TÊTE	Tressé sans latex	Tressé sans latex	Sangle de tête tressé sans latex
ACCESSOIRE DE SANGLE	Soudée par ultrasons	Soudée par ultrasons	Soudée par ultrasons
CONFORMITÉS	Conforme NIOSH	Conforme NIOSH	N.d.
EMBALLAGE	20 Masques par boîte; 12 Boîtes par caisse	10 Masques par boîte; 12 Boîtes par caisse	50 Masques par boîte; 12 Boîtes par caisse

Les produits PIP dans cette section du catalogue doit être utilisé en fonction des réglementations, les instructions d'usagers, les avertissements et les limitations de OSHA qui accompagne chaque produit.

LE STRESS DÙ À LA CHALEUR THERMIQUE PEUT ÊTRE **ÉVITÉ À 100%**

CHACQUE ANNÉE, DES MILLIONS DE TRAVAILLEURS S'EXPOSENT AU STRESS LIÉ À LA CHALEUR THERMIQUE. LES BLESSURES LIÉES À LA CHALEUR THERMIQUE VARIENT DE L'ÉTOURDISSEMENT À LA MORT. CES BLESSURES PEUVENT ÊTRE ÉVITÉES AVEC LA BONNE ÉDUCATION, L'ENTRAÎNEMENT ET DES PRODUITS RAFRAÎCHISSANTS.



LE REFROIDISSEMENT PAR ÉVAPORATION

Pour activer les produits rafraîchissants **évaporatifs**, l'eau doit être absorbée par les fibres refroidissantes et les polymères. Le refroidissement se produit lorsque l'humidité s'évapore créant une sensation rafraîchissante pour l'usagé. Pour l'activation vous pouvez utiliser de l'eau à température ambiante. Les produits doivent être exposés au mouvement de l'air et sont conçus pour être utilisés avec d'autres produits de protection individuelle.

L'ACTIVATION ET L'USAGE

La ligne de produits contre le stress thermique de PIP comprend des produits qui dureront pendant plusieurs saisons à des produits plus économiques pour usages uniques. Le temps d'activation est inclus avec chaque produit.

STRESS THERMIQUE

STRESS THERMIQUE

EVAPORATIF

SERVIETTES RAFFRAÎCHISSANTES EZ-COOL® MAX

NOUVELLE TECHNOLOGIE MICROFIBRES

SERVIETTES RAFFRAÎCHISSANTES EZ-COOL® MAX

- Réduit rapidement la température lorsqu'elle est activée
- Réactivez la serviette en l'ondulant et la claquant dans les airs
- Protège contre les rayons UV et résiste aux odeurs
- Contenant de rangement pratique qui s'attache à la ceinture ou l'uniforme
- Réutilisable et lavable à la machine

TYPE DE RAFFRAÎCHISSEMENT Evaporatif

TEMPS D'ACTIVATION 30 secondes

EXTERNE Fibres creuses nylon / Polyester

TAILLE 12" x 36"

CODE D'ARTICLE COULEUR

396-EZ900-B-CN Bleu

396-EZ900-PK-CN Rose

EZ-COOL® COOLING TOWEL

TYPE DE RAFFRAÎCHISSEMENT Evaporatif

TEMPS D'ACTIVATION 30 secondes

EXTERNE PVA

TAILLE 13" x 31"

CODE D'ARTICLE COULEUR

396-602-B-CN Bleu



PROTECTION UV



TECHNOLOGIE RAFFRAÎCHISSANTE
ÉVAPORATIVE



PIP CANADA LTD.

VOUS OFFRIR CE QUE LE MONDE A DE MEILLEUR®

AMÉRIQUES

Siège social et centre des ventes

Latham, NY
Téléphone: 518-861-0133 · Sans frais: 800-262-5755
sales@pipusa.com · www.pipusa.com

Centre de distribution à New York

Guilderland Center, NY

Centre de distribution et ventes en Californie

Rancho Cucamonga, CA
Téléphone: 909-987-2350 · Sans frais: 800-225-9225

Centre de distribution et ventes au Tennessee

Memphis, TN
Téléphone: 901-370-5828 · Sans frais: 888-456-8378

Installation de fabrication É-U

Guilderland Center, NY

Installation de fabrication É-U

Bluffton, IN
Téléphone: 260-824-8146

Installation de fabrication É-U

Chaska, MN
Téléphone: 952-448-7430

Centre canadien de distribution, livraisons et retours

Bolton (Toronto), Ontario
Téléphone: 800-262-5755 x7258
www.pipcana.ca

Ventes et distribution Mexique

Monterrey, N.L., Mexico
Téléphone: +52 (81) 8372-1825
www.pipmex.com

Bureau régional des ventes au Mexique

San Pedro Garza Garcia, N.L., Mexico
Téléphone: +52 (81) 8335-4744 · +52 (81) 1365-9569

Ventes et distribution en Amérique Latine

Panamá, República de Panamá
Téléphone: (+507) 263-0175

Distribués par:

EUROPE

Centre des ventes et administration en France

L'hermenault, France
Téléphone: + 33 (0) 2 51 50 19 80
www.pipeurope.com

Affilié indépendant en Grèce

Athens, Greece
Téléphone: +30-210-3463910

ASIE PACIFIQUE

Siège administratif en Asie Pacifique

Hong Kong, China
Téléphone: 852-2475-9228
www.pipasiapacific.com

Centre des Ventes et Administration en Chine

Shanghai, China
Téléphone: 86-021-63170303

Bureau régional des ventes en Chine

Yantai City, Shandong Province, China
Téléphone: 86-0535-6602843

Bureau des Ventes à Singapour

Singapore
Téléphone: +65-91557756

Bureau des Ventes en Malaisie

Penang, Malaysia
Téléphone: 6-04-399-3328

AUSTRALIE

Affilié indépendant Australien

Eagle Farm, Queensland, Australia
Téléphone: 1300 656 010
www.pipaus.com